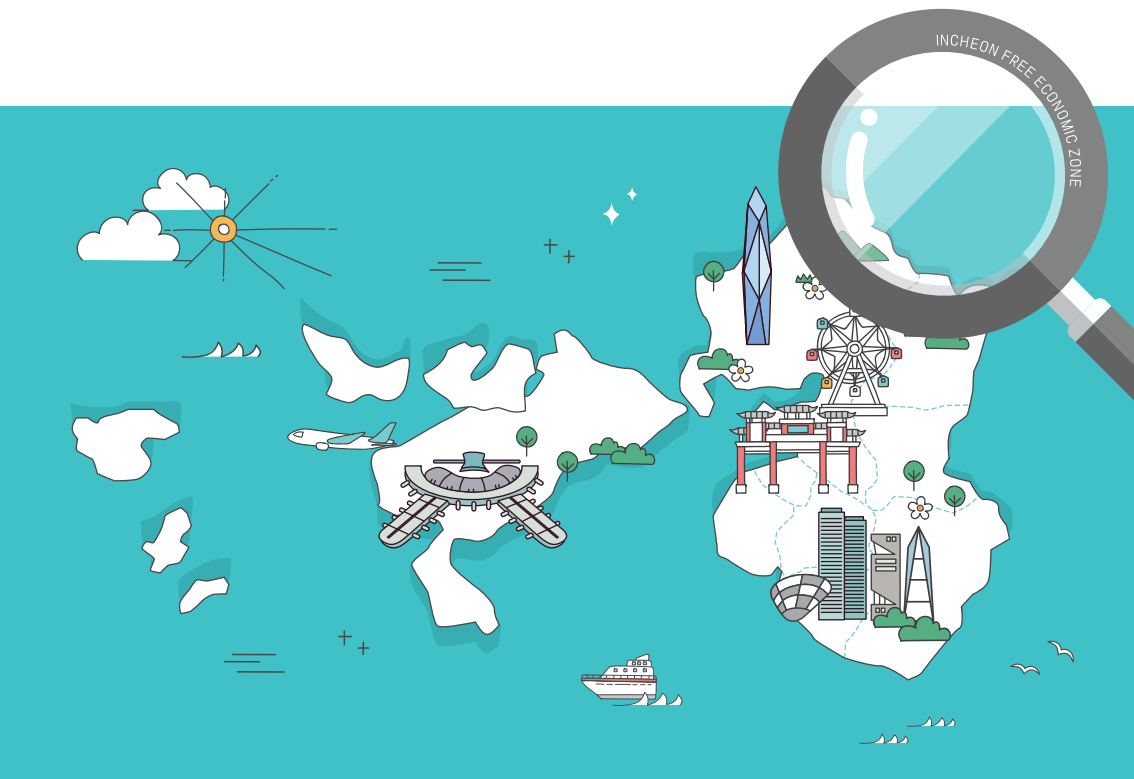


# IFEZ

## 2018년

## 이렇게 달라집니다



**IFEZ**  
**2018년**  
**이렇게 달라집니다**



# CONTENT

## 사업일반

|    |                         |    |
|----|-------------------------|----|
| 01 | 경제자유구역내 문화사업 확대         | 08 |
| 02 | 운서역 공영주차장 신축공사          | 09 |
| 03 | 청라국제도시 신교통(GRT) 국내최초 도입 | 10 |
| 04 | 송도 전문병원 복합단지 조성         | 12 |
| 05 | 송도 패션산업 클러스터 조성         | 13 |
| 06 | 오스텀글로벌(주) 착공            | 14 |
| 07 | 송도국제도시 워터프런트 조성         | 15 |
| 08 | 송도 조류서식지 Bird Island 조성 | 16 |
| 09 | 랜드마크시티 1호 근린공원(1단계) 조성  | 17 |
| 10 | 서부산단 경제자유구역 추진          | 18 |
| 11 | 청라시티타워 및 복합시설 건설        | 19 |
| 12 | 청라국제도시 '청라동' 법정동 신설     | 20 |
| 13 | 용유~잠진도간 제방도로 확장공사       | 21 |
| 14 | 큰무리마을~하나개입구간 도로개설공사     | 22 |

## 주요 개관 및 준공사업

|    |                           |    |
|----|---------------------------|----|
| 15 | 송도재미동포타운 1단계 조성사업 준공      | 24 |
| 16 | 『아트센터 인천』 콘서트홀 개관         | 25 |
| 17 | 송도컨벤시아 2단계 준공 및 운영        | 26 |
| 18 | 스탠포드대 스마트시티연구소 개소         | 27 |
| 19 | 파라다이스시티 1단계 2차 시설 준공 및 운영 | 28 |
| 20 | 하나금융타운 '글로벌인재개발원' 오픈      | 30 |
| 21 | 문화공원 2지구 개장               | 31 |
| 22 | 인천국제공항 제2여객터미널 개장         | 32 |

# 01

## 사업일반

- 01 경제자유구역內 문화사업 확대
- 02 운서역 공영주차장 신축공사
- 03 청라국제도시 신교통(GRT) 국내최초 도입
- 04 송도 전문병원 복합단지 조성
- 05 송도 패션산업 클러스터 조성
- 06 오스텍글로벌(주) 착공
- 07 송도국제도시 워터프런트 조성
- 08 송도 조류서식지 Bird Island 조성
- 09 랜드마크시티 1호 근린공원(1단계) 조성
- 10 서부산단 경제자유구역 추진
- 11 청라시티타워 및 복합시설 건설
- 12 청라국제도시 '청라동' 법정동 신설
- 13 용유~잠진도간 제방도로 확장공사
- 14 큰무리마을~하나개입구간 도로개설공사



1

## 경제자유구역內 문화사업 확대

국제도시의 정체성 정착을 위한 이색적 문화콘텐츠로 경제자유구역의 문화사업을 확대합니다.



### 달라지는 사항

Before

- IFEZ 문화행사
  - G타워 문화활성화 사업(4회)
  - IFEZ 굿마켓(5, 6, 9, 10월)
  - 청라 친환경 자전거 페스티벌(6월)
  - 영종Green문화축제(6월)
  - 인천송도국제마라톤대회(10월)
  - 미래도시그리기대회(10월)
  - 인천불빛축제(10월)
- IFEZ 아트시티 조성사업(청라)

2018

- 지속되는 IFEZ 문화행사
  - G타워 문화활성화 사업(14회)
  - IFEZ 굿마켓(4, 6, 9, 10월)
  - 청라 친환경 자전거 페스티벌(6월)
  - 영종Green문화축제(6월)
  - 인천송도국제마라톤대회(10월)
  - 미래도시그리기대회(10월)
  - 인천송도불빛축제(10월)
- IFEZ 아트시티 조성사업(송도)
- 확대되는 문화서비스
  - G타워 문화활성화 사업 확대운영
  - 용유 용(龍) 축제(8월)
  - 청라와인페스티벌(9월)
  - 청라뷰티페스티벌(10월)



경제청 공보문화과 032-453-7092~4

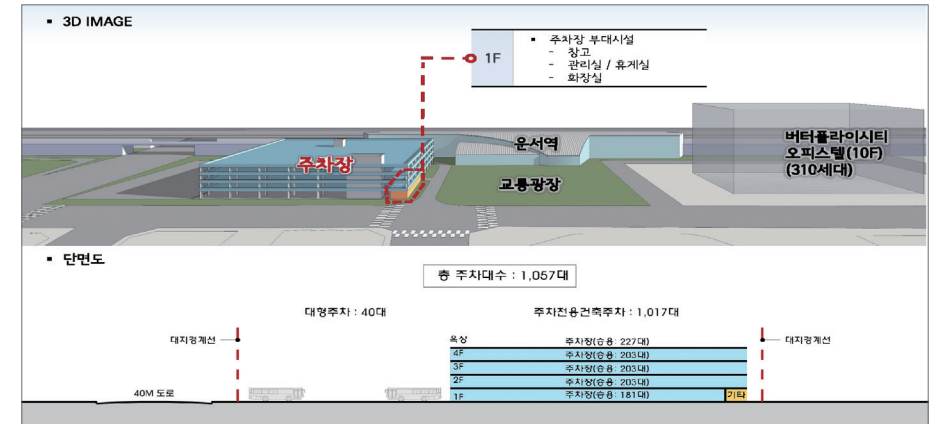


시행일 2018년 4월

2

## 운서역 공영주차장 신축공사

운서역 부근의 주차난 해소를 위하여 공영주차장을 신축합니다.



### 사업개요

- 사업위치 | 중구 운서동 2807-1번지 일원 (운서역 공영주차장)
- 사업기간 | 2017 ~ 2019년
- 사업규모 | 주차전용건축물(1,000여면) 신축
- 총사업비 | 400억원

### 추진계획

- 2018년 6월 | 기본 및 실시설계용역 완료
- 2018년 10월 | 공사 착공
- 2019년 10월 | 공사 준공



경제청 스마트시티과 032-453-7482



공사착공 2018년 10월

## 청라국제도시 신교통(GRT) 국내최초 도입

청라국제도시에 국내 최초 신교통시스템(GRT)을 도입하여 최고의 교통서비스를 제공합니다.



### | 사업개요 |

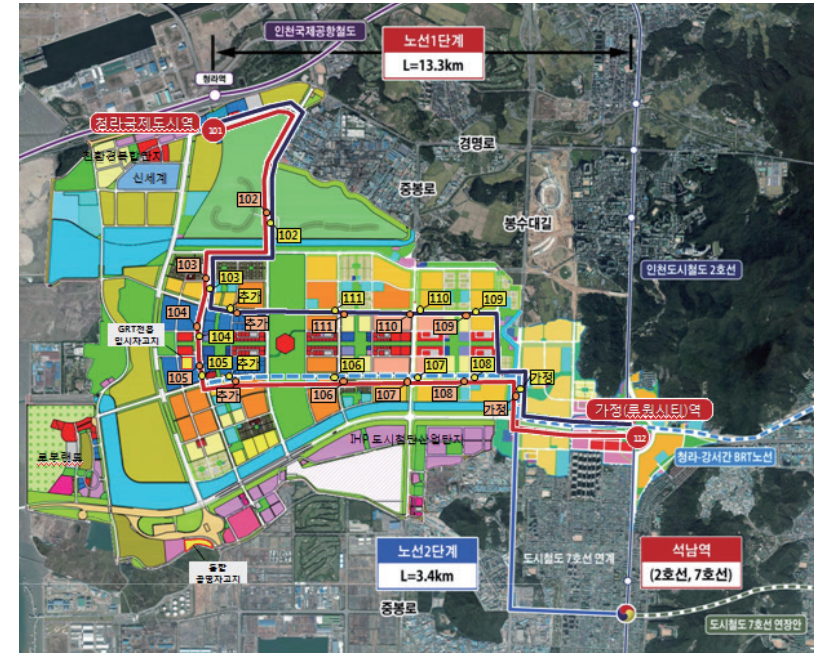
- 사업규모 | L= 16.7km, 17개 정거장 / 2·7호선 환승
  - 1단계(청라역~가정역 : 13.3km), 14개 정거장
  - 2단계(청라내부 ~ 석남역 : 3.4km), 3개 정거장
- 운행차량대수 | 18대
  - 도입1단계(2018~2020년) : 모달트램 전용차량 4대, 일반(CNG저상)차량 14대
  - 도입2단계(2021년 이후) : 자율주행기능 전용차량 개발시기 감안 추후결정

### | 세부내용 |

- 운행간격 | 출퇴근 시간대 10분, 그 외 15분
- 운행대수 | CNG 저상버스 12대, 바이모달트램 4대 ※ 노선별 CNG저상버스 6대, 바이모달트램 2대
- 이용요금 | 시내버스(지선) 요금, 환승할인 적용

| 구분  | 카드   | 현금     |
|-----|------|--------|
| 일 반 | 950원 | 1,000원 |
| 청소년 | 600원 | 700원   |
| 어린이 | 350원 | 400원   |

### 도입 1단계 운행노선(안)



- A노선( ) | 편도 9.2km(왕복 18.4km) B노선( ) | 편도 9.4km(왕복 18.8km)



경제청 스마트시티과 032-453-7483



시행일 2018년 2월

4

## 송도 전문병원 복합단지 조성

국내 대표 전문병원 집적화를 통하여 송도국제도시 의료 인프라 확충 및 상급병원 수준의 의료 서비스를 제공합니다.



### | 사업개요 |

- 위치 | 연수구 송도동 11-3번지 (지산단지 4공구 la-9)
- 사업기간 | 2016 ~ 2020년
- 면 적 | 15,236㎡ (4,600평)
  - 13,200㎡ (4,000평) | 4개 전문병원(330병상)
  - 1,980㎡ (600평) | 약국 등 근린생활 시설 및 업무시설
- 내 용 | 4개 전문병원 및 의원 컴플렉스 조성
- 사업주체 | 송도에스에이치씨 주식회사(외투기업)

### | 추진계획 |

- 2018년 3월 | FDI 도착 및 외투법인 설립완료
- 2018년 6월 | 토지매매계약 체결
- 2018년 12월 ~ 2019년 상반기 | 공사 착공

☎ 경제청 서비스산업유치과 032-453-7393

📅 공사착공 2018.12월~2019년 상반기

5

## 송도 패션산업 클러스터 조성

대표적 패션기업인 패션그룹형지가 “형지글로벌 패션 복합센터”를 착공하여 송도 패션산업 클러스터를 조성합니다.



### 🔊 달라지는 사항

#### Before

- 인천글로벌캠퍼스 FIT Fashion School 개교
  - 개 교 : 2017년 9월
  - 위 치 : 인천글로벌캠퍼스 내
  - 교사시설 : 교육·연구시설 사용
  - 학 생 수 : 패션디자인학과 과정 연간 20명  
패션경영학과 과정 연간 50명

#### 2018

- 형지글로벌 패션 복합센터
  - 위 치 : 연수구 송도동 11-2번지
  - 부지면적 : 12,501.6㎡
  - 연 면 적 : 64,575.73㎡
  - 총 3개동으로 구성
    - 오피스 : 18층(사무실, R&D센터, 교육시설)
    - 패션복합센터 : 3층
      - ※ 판매시설 : 형지프렌드샵, F&B
    - 기숙사 및 복지시설 : 23층
  - 착공 : 2018년 1월, 준공 2020년

☎ 경제청 서비스산업유치과 032-453-7344

📅 시행일 2018년 1월



6

## 오스템글로벌(주) 착공

치과 제약 및 의료기기 연구·제조·병원이 집적되는 오스템글로벌(주)를 착공합니다.



### 달라지는 사항

#### Before

##### • 추진현황

- 2016년 2월 : (주)오스템글로벌 투자계약 체결
- 2017년 6월 : (주)오스템글로벌 FDI 도착(360만불)
- 2017년 8월 : (주)오스템글로벌 토지대금 완납

#### 2018

##### • 위 치 : 연수구 송도동 209-2(KS5 용지)

##### • 시설개요

- 대지면적 : 22,693㎡ (약 6,900평)
- 건축면적 : 9,917㎡ (약 3,000평)
- 연 면 적 : 112,397㎡ (약 34,000평)
- 규 모 : 지상 18층, 지하 2층(연구소, 제조 시설, 교육장, 의료, 근린시설)

##### • 착공시기 : 2018년 11월



경제청 서비스산업유치과 032-453-7393



시행일 2018년 11월

7

## 송도국제도시 워터프런트 조성

송도국제도시의 수로 및 호수를 연결하여 수질개선, 친수공간을 조성하는 워터프런트의 1단계 사업을 시작합니다.



### | 사업개요 |

- 사업위치 | 송도국제도시 일원
- 사업기간 | 2012 ~ 2027년
- 사업규모 | 수면적 5.33km<sup>2</sup>, 수로연장 16km, 수로폭 40~300m
- 총사업비 | 6,215억 원

### | 추진계획 |

- 2018년 01 ~ 5월 | 교통·환경·재해·설계 VE 등 각종 행정절차 이행
- 2018년 03월 | 기본 및 실시설계 완료(1단계 우선 착수구간)
- 2018년 03월 | 타당성 재조사 완료
- 2018년 05월 | 지방재정 투자심사 완료
- 2018년 하반기 | 1단계 사업 공사 착공(사업기간 : 2018 ~ 2021년)  
- 수로 950m, 수문 1개소, 교량 4개소(차도2, 보도2), 기타 1식



경제청 개발계획총괄과 032-453-7822



공사착공 2018년 하반기

## 송도 조류서식지 Bird Island 조성

송도해상에 멸종위기종 저어새 및 도요물떼새 등 물새들을 위한 인공 조류서식지 Bird Island가 조성됩니다



※ 상기 이미지는 사실과 달리 일부 내용 강조 되었으며 수정·보완중임

### | 사업개요 |

- 위 치 | 연수구 송도 11공구 동측(공유수면)
- 사업내용
  - 1단계 : Bird Island(인공섬) : 조류서식지(번식지 및 휴식지)  
바닥면적 = 5,600㎡, 노출면적 = 2,400㎡
  - 2단계 : 통합홍보관 건설, 완충녹지 및 자연형습지, 염생습지 등 조성(1단계 완료 후)
- 사업기간 | 2012 ~ 2020년(1단계)



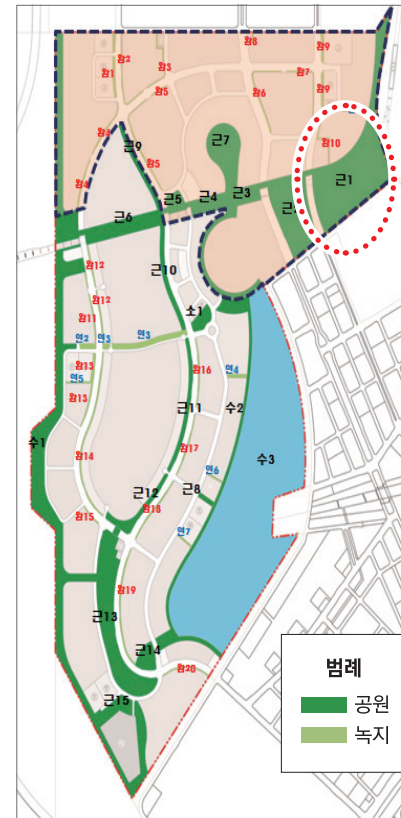
경제청 환경녹지과 032-453-7272



공사착공 2018년 6월

## 랜드마크시티 1호 근린공원(1단계) 조성

송도국제도시 6·8공구 랜드마크시티 내 근린공원을 조성합니다.



### | 사업개요 |

- 위 치 | 연수구 송도동 330-1번지 일원
- 사업기간 | 2018년 12월 ~ 2020년 11월
- 사업규모 | 101,365㎡(총면적 : 189,230㎡)
- 총사업비 | 231억원
- 주요시설 | 축구장, 야구장 등 운동시설,  
휴식시설, 화장실, 산책로, 녹지 등

### | 추진계획 |

- 2018년 1 ~ 10월 | 행정절차 이행  
(타당성조사, 투자심사, VE, 계약심사 등)
- 2018년 10월 | 계약 의뢰(조달청)
- 2018년 12월 | 공사 착공
- 2020년 11월 | 공사 준공



경제청 환경녹지과 032-453-7272



공사착공 2018년 12월

## 서부산단 경제자유구역 추진

경제자유구역 지정을 위한 서부산단지 공장 재배치·정비를 통해 첨단산업 단지 등을 조성합니다.



### | 현황[서부산단] |

- 위 치 | 서구 호두산로 92
- 규 모 | 1,159,000㎡(350천평)
- 조성기간 | 1984년 11월 ~ 1995년 12월
- 입주업체 | 기계장비 등 298개 입주
- 관리기관 | 인천서부산산업단지관리공단

### | 추진계획 |

- 2018 상반기 | 타당성 및 기본계획수립 용역 착수
- 2018 하반기 | 타당성조사 의뢰(→지방사업투자관리센터)
- 2019 하반기 | 경제자유구역 지정을 위한 개발계획수립 용역 착수(관련 영향평가서 작성)
- 2021 | 경제자유구역 지정 신청(→산업통상자원부)



경제청 영종청라개발과 032-453-7612



용역착수 2018년 3월

## 청라시티타워 및 복합시설 건설

랜드마크로서 경제자유구역을 상징하고 인천의 도시 위상을 높이는 청라시티타워 및 복합시설 사업이 시행됩니다.



### | 사업개요 |

- 위 치 | 청라국제도시 중앙 호수공원 일원
- 대지면적 | 33,058㎡
- 규 모 | 지상 26층, 지하 2층(연면적 90,660㎡)
- 높 이 | 해발고도 453m(건물높이 448m)
- 기 간 | 2017년 ~ 2022년(실시설계 1년, 공사기간 4년)
- 사 업 비 | 4,158억원(건설비, 투자비 등)
- 도입시설 | 판매시설, 전망대, 다목적홀, 스카이가든, 스카이라운지, 스카이웨딩 및 레스토랑 등

### | 추진계획 |

- 2018. 1 | 건축 인허가 완료
- 2018. 3 | 실시설계 완료
- 2018. 4 | 기반시설공사 착공
- 2018. 6 | 청라시티타워 및 복합시설 공사 착공
- 2022. 6 | 공사 준공
- 2022. 7 | 관리·운영(20년+30년)



경제청 영종청라개발과 032-453-7613



공사착공 2018년 6월



## 청라국제도시 '청라동' 법정동 신설

행정안전부로부터 '청라동' 법정동 설치(신설) 승인을 통보 받음에 따라 2018년 상반기 중 조례 개정을 통해 청라국제도시에 '청라동' 법정동이 신설됩니다.



### 달라지는 사항

#### Before

- 청라국제도시 내 법정동
  - 연희동 일부
  - 경서동 일부
  - 원창동 일부

#### 2018

- 청라국제도시 내 법정동
  - 청라동
- 청라동 법정동 설치(신설) 변동 사항
  - 공적장부(토지대장, 등기부등본, 건축물 대장 등)의 지번 주소 변경

☎ 서구청 총무과 032-560-4512

📅 시행일 2018년 상반기

## 용유~잠진도간 제방도로 확장공사

용유지역과 무의도를 왕래하기 위하여 과거부터 사용해왔던 제방도로를 확장합니다.



### | 사업개요 |

- 위 치 | 중구 덕교동 103-16번지 일원
- 사업기간 | 2018년 5월 ~ 2019년 12월
- 사업규모 | 도로확장 L=700m, B=12m(현행 6m → 12m확장)
- 총사업비 | 81억원

### | 추진계획 |

- 2018년 3월 | 공유수면매립 기본계획 반영 고시
- 2018년 4월 | 실시계획인가 고시
- 2018년 5월 ~ 2019년 12월 | 공사 착공 및 준공

☎ 경제청 용유무의개발과 032-453-7573

📅 공사착공 2018년 5월

## 큰무리마을~하나개입구간 도로개설공사

무의도지역 개발사업 및 투자유치 촉진을 위해 큰무리마을~하나개입구간 도로개설을 추진합니다.



### | 사업개요 |

- 위 치 | 중구 무의도(큰무리마을~하나개해수욕장 입구)
- 사업기간 | 2018년 5월 ~ 2020년 12월
- 사업규모 | 도로개설 L=2.74km, B=10m(왕복2차로)
- 총사업비 | 316억원

### | 추진계획 |

- 2018년 3월 | 토지수용재결
- 2018년 5월 ~ 2020년 12월 | 공사 착공 및 준공



경제청 용유무의개발과 032-453-7574



공사착공 2018년 5월

## 주요 개관 및 준공사업

- 15 송도재미동포타운 1단계 조성사업 준공
- 16 『아트센터 인천』콘서트홀 개관
- 17 송도컨벤시아 2단계 준공 및 운영
- 18 스탠포드대 스마트시티연구소 개소
- 19 파라다이스시티 1단계 2차 시설 준공 및 운영
- 20 하나금융타운 '글로벌인재개발원' 오픈
- 21 문화공원 2지구 개장
- 22 인천국제공항 제2여객터미널 개장



15

## 송도재미동포타운 1단계 조성사업 준공

송도재미동포타운 1단계 사업을 준공하여 미주 한인 이민역사의 출발지인 제물포(인천)로 귀환하는 재미동포들의 정주환경을 조성합니다.



### | 사업개요 |

- 위치 및 면적 | 연수구 송도동 155번지 / 24,800㎡(연면적: 166,443.8㎡)
- 공 사 기 간 | 2015년 6월 ~ 2018년 10월(40개월)
- 건 축 규 모 | 지하3층 ~ 지상49층
- 용도 및 세대수 | 아파트(830세대)/오피스텔(125실), 판매시설 등



경제청 기획정책과 032-453-7143

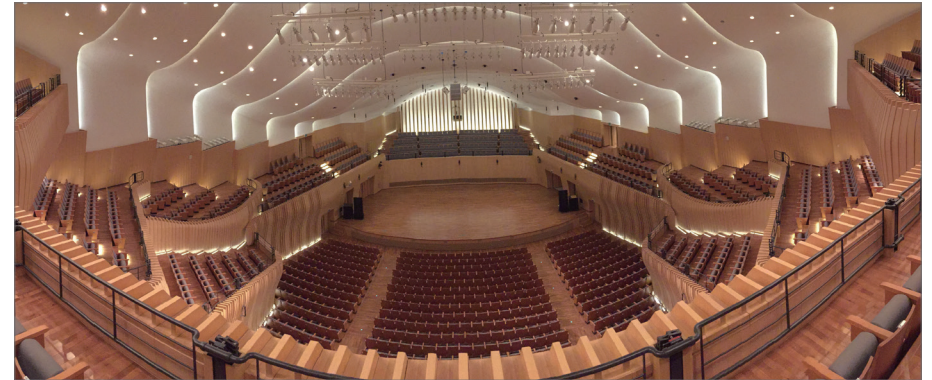


시행일 2018년 10월

16

## 『아트센터 인천』콘서트홀 개관

국내 최고수준의 클래식 전용 『아트센터 인천』 콘서트홀을 개관합니다.



### | 사업개요 |

- 위 치 | 연수구 송도동 80-9번지
- 규 모 | 연면적 51,977㎡, 대지 21,925㎡(지하2층, 지상7층)
- 주요시설 | 콘서트홀(1,727석), 다목적홀(450석), 지하주차장(816면)

### | 추진계획 |

- 2018년 상반기 | 『아트센터 인천』 콘서트홀 개관식 개최
  - 국제적 수준의 콘서트홀 개관 축하
  - 인천 문화예술의 랜드마크로서의 기능과 비전을 집중 홍보
- 차별화된 기획공연 프로그램 기획·운영
  - 관객동원 유무, 장르별 시험운영(5회) 실시
  - 개관축하 페스티벌 등 시리즈별 공연 프로그램(30회) 구성·운영



경제청 아트센터인천운영준비단 032-453-7232

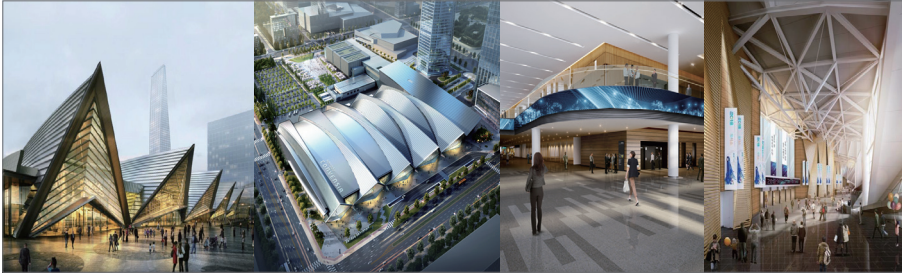


시행일 2018년 상반기

17

## 송도컨벤시아 2단계 준공 및 운영

국제회의와 다양한 전시가 가능한 송도컨벤시아 2단계를 준공합니다.



### 달라지는 사항

#### Before

- 연 면 적 : 52,956㎡
- 전시부스 : 450부스
- 연 회 장 : 1실 1,000명 동시 수용
- 방문객 이용편의시설  
※ 카페, 직원식당 등 제약적
- 시민소통 : 야외 주차공간 활용

#### 2018

- 연 면 적 : 117,163㎡
- 전시부스 : 900부스
- 연 회 장 : 1실 2,000명 동시수용
- 방문객 이용편의시설 : 확장  
※ 카페, 기타식음시설 등 3,333㎡  
※ 외부 개별 출입 가능한 편의시설 설치
- 시민소통 : 다목적광장 신설  
※ 야외 전시장, 휴게공간, 야간경관 시설물 조성



경제청 공보문화과 032-453-7873

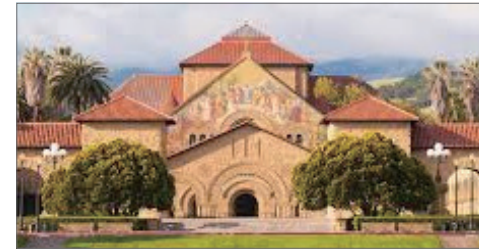


시행일 2018년 7월

18

## 스탠포드대 스마트시티 연구소 개소

인천글로벌캠퍼스가 명실상부 해외 명문대학촌으로 자리매김할 수 있는 스탠포드대학 부설 연구소를 개소합니다.



### 달라지는 사항

#### Before

- 인천글로벌캠퍼스에 5개 대학 입주
  - '12. 3 : 한국뉴욕주립대 스토니브룩
  - '14. 3 : 한국 조지메이슨대
  - '14. 9 : 겐트대 글로벌캠퍼스
  - '14. 9 : 유타대 아시아 캠퍼스
  - '17. 8 : 한국뉴욕주립대 FIT

#### 2018

- 스탠포드대 스마트시티 연구소 개소
  - 위치 : 인천글로벌캠퍼스 내
  - 추진계획
    - '18. 3 : 산업부 경제자유구역위원회 승인
    - '18. 4 : 자금지원 협약
    - '18. 하반기 : 연구소 개소 (Stanford Center at the Incheon Global Campus)



경제청 서비스산업유치과 032-453-7335



시행일 2018년 하반기



## 파라다이스시티 1단계 2차 시설 준공 및 운영

가족단위의 휴식과 여유의 시간, 감성충전, 다이나믹한 엔터테인먼트를 즐길 수 있는 한국형 복합리조트 1단계 2차 시설을 준공합니다.



### 달라지는 사항

#### Before

- 파라다이스시티 1단계 1차 오픈
  - 1단계 1차 오픈 : 2017. 4. 20
  - 주요시설 : 특급호텔(711실), 컨벤션, 외국인 전용카지노, SPA, Plaza, 클럽 등

#### 2018

- 파라다이스시티 1단계 2차 시설 준공 및 운영
  - 운영시설 : 부티크호텔(58실), 스파, 아트갤러리, 클럽, 쇼펍시설(면세점 포함) 등
  - 대규모 고용창출
    - 신규 및 경력직원 직·간접 추가 채용
  - 준공일 : 2018. 9

### | 사업개요 |

- 사업기간 | 2014 ~ 2022년
- 투자자 | ㈜파라다이스세가사미(국내, 일본)
- 위치/규모 | 인천국제공항 IBC- I, 약 330,000㎡(약10만평)

### | 세부내용 |

- 찾아오시는 길 | 인천광역시 중구 영종해안남로 321길 186
  - 셔틀버스 이용 시 : 인천국제공항 여객터미널 1층 Gate3, Gate14 출입구 횡단보도 앞 3C, 14C 정류소
  - 지하철 + 버스 이용 시 : 공항철도 공항역 하차, 인천국제공항 정류장 방면 도보이동(약8분), 302, 306A, 306 승차(용유 초등학교 방면), 이마트정류장 하차, 이마트 우측방향 도보이동(약 8분)
  - 지하철 + 자기부상열차 이용 시 : 공항철도 합동청사역 2번 출구



경제청 서비스산업유치과 032-453-7343



시행일 2018년 9월

## 하나금융타운 '글로벌인재개발원' 오픈

국내 최초 종합금융단지 조성을 위한 2단계 사업으로 하나금융타운 '글로벌인재개발원'을 오픈합니다.



### 달라지는 사항

#### Before

##### • 추진현황

- 2016. 2 : 글로벌인재개발원 준공 건축심의 통과
- 2017. 5 : 글로벌인재개발원 착공

#### 2018

##### • 위 치 : 서구 경서동 834-122(투자3-4)

##### • 시설개요

- 대지면적 : 176,107.4㎡ (53,272평)
- 건축면적 : 17,059.28㎡ (5,160평)
- 연 면 적 : 57,307㎡ (17,336평)

##### • 규 모

- 연수원(지상4층), 복합체육시설(지상3층), 통합문서센터(지하1층)

##### • 준공시기 : 2018년 10월



경제청 서비스산업유치과 453-7392



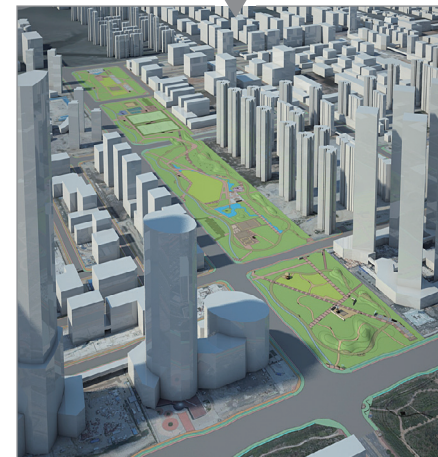
시행일 2018년 10월

## 문화공원 2지구 개장

쾌적한 도시환경을 조성하고, 시민의 휴식과 정서함양을 위해 『문화공원 2지구』를 개장합니다.

### 달라지는 사항

#### Before



#### 2018



### 사업개요

- 위 치 | 연수구 송도동 131-1번지 일원
- 사업규모 | 87,033㎡
- 사업기간 | 2016년 12월 ~ 2018년 4월
- 주요내용 | 실내배드민턴장, 화장실, 잔디광장, 생태연못 및 놀이터, 운동시설, 주차장, 산책로, 녹지 등



경제청 환경녹지과 032-453-7272



시행일 2018년 4월

## 인천국제공항 제2여객터미널 개장

제2여객터미널 개장으로 인천국제공항이 동북아지역 핵심공항으로 거듭납니다.



### 달라지는 사항

#### Before

- 여객터미널 : T1= 507천㎡
- 여객수송 : 5,400만 명
- 화물처리 : 450만 톤

#### 2018

- 여객터미널 : T1= 507천㎡, T2(일부)=387천㎡
- 여객수송 : 7,200만 명
- 화물처리 : 500만 톤

### | 사업개요 |

• '09 ~ '17(9년간) 총4.9조원을 투입, 제2여객터미널, 계류장, 접근/연결교통 등 공항 인프라 단계적 확장추진

| 구 분   |     | 1, 2단계             | 3단계                  | 비 고      |
|-------|-----|--------------------|----------------------|----------|
| 여객터미널 |     | 5,400만명(T1 ↔ 탑승동A) | 1,800만명(T2 일부)       | 7,200만명  |
| 화물터미널 |     | 450만톤              | 50만톤                 | 500만톤    |
| 교통센터  |     | 250천㎡              | 184천㎡                | -        |
| IAT   |     | 0.9km 복선서를         | 1.5km 복선서를           | -        |
| 공항철도  |     | 서울역↔김포↔T1 59.3km   | 서울역↔T1↔T2 연결철도 6.4km | 65.7km   |
| 계류장   | 여 객 | 여객 109개소           | 여객 56개소              | 여객 163개소 |
|       | 화 물 | 화물 36개소            | 화물 13개소              | 화물 49개소  |

### | 연차별 사업비 현황 |

| 구 분     | '13년이전 | '14년  | '15년   | '16년   | '17년   | 전체     |
|---------|--------|-------|--------|--------|--------|--------|
| 사업비(억원) | 2,058  | 5,360 | 11,210 | 15,401 | 15,274 | 49,303 |



인천국제공항공사 032-741-5770



시행일 2018년 1월





**IFEZ**  
**2018년**  
**이렇게 달라집니다**