

미래가 찾아오는 눈부신 도시 IFEZ

G타워 · 송도위더프런트 · 포스코타워송도 · 하나금융타운 · 국제금융단지 · 아이에이티 · 보잉트레이닝서비스코리아 · 송도컨벤시아 · 녹색기후기금 사무국 GCF (Green Climate Fund Secretariat) · 채드릭 송도국제학교 · 잭니클라우스 골프클럽 · 센트럴 파크 · 아트센터인천(ACI) · 청라시티타워 · 청라호수공원 · 주운 시설(Canal Way) · 케셀워크 · 송도 IBS 타워 · 송도 센트로 드 · 웨라톤 호텔 · 인천국제공항 · 인천대학교 · 제3연륙교 · 유엔 아-태정보통신교육원 UN APCICT (UN Asian and the Pacific training Center for Information and Communication Technology for Development) · 유엔 아-태경제사회위원회 동북아시아사무소 UN ESCAP SRO-ENEA (UN Economic and Social Commission for Asia and the Pacific Subregional Office for East and North-East Asia) · 동북아 환경협력프로그램 사무국 NEASPEC (North-East Asian Subregional Programme for Environmental Cooperation)

Institute) · 기후기술센터네트워크 협력연락사무소 CTCN (Climate Technology Center & Network) · 세계은행 한국사무소(World Bank Korea Office) · 셸트리온 · 삼성바이오로직스 · 아이센스 · 이원생명과학연구원 · 규텔리니어텍 · 코텍 · 휴니드 테크놀로지스 · 헬러만타이론 · 포스코 글로벌 R&D 센터 · 비알씨 · 동아ST · 아지노모도제백신 · 엠코테크놀로지코리아 · 티오케이첨단재료 · 삼성바이오에피스 · 올림푸스 한국 · 아이리스 코리아 · AMB 인천로지스틱스파·실리티 · 에이에이씨티 · DHL 인천허브 · 삼성테스코 · 스테츠칩팩코리아 · 스카이로지 · 한국뉴욕주립대스토니브룩 · 뉴욕패션기술대학교 · 한국조지메이슨대 · 겐트대 글로벌캠퍼스 · 유타대 아시아캠퍼스 · 한국미쓰비시엘리베이터 · 대동도어 · 머크 · 생고뱅크코리아 · 마크로젠 · 싸토리우스 · 와이엘티 · 대웅엘에스 · 보잉 운항훈련센터 · P&W 항공엔진정비센터 · 파라다이스 시티 · RFKR 북할리조트 · 인스파이어 인티그레이티드 리조트 · 미단시티 · BMW 코리아 · 한상드림아일랜드 · 스타필드청라 · 베어즈베스트골프장 · 친환경복합단지 · 달튼외국인학교 · 로트랜드 · 도시첨단산업단지(IHP) · 한국 GM R&D 센터 · 청라국제도시역 · 청라의료복합타운 · 연세대학교 국제캠퍼스 · 인천재능대학교 · 인천대학교 · 인천가톨릭대 인천글로벌캠퍼스 · 성세의료재단 · 정강의료재단 · 한진 인천컨테이너터미널 · 인천테크노파크 · 한국지엠청라연구소 · 코스트코 코리아 · 시지테크놀러지 · 송도국제도시개발 · 모베이스토타크 · 에이원엔지니어링코리아 · 송도랜드마크시티 · 파이박스텔레메트리 · 제이씨비공동생물과학연구소 · 케이디코퍼레이션 · 교보데이터센터 · 양센백신 · 만도 헬라일렉트로닉스 · 유타-인하DDS 및 신의료기술개발 공동연구소 · 송도애니파크 · 씨윳코리아 · 일진반도체 · 제이엘테크노 · 경신 · 만도 · 브로제 · 리탈 · 엔바 이로테크놀로지 · 다이후쿠코리아 · 디엠바이오 · 티오케이첨단재료 · Charles Liver Laboratories Korea · 현대 송도개발 · 리즈인터내셔널 · 한국유미코 야축매 · 파이오락스 · 네오패션형지 · 송도 리테일피에프비 · 바바리안엔코 · 에스디프런티어 · 타이코 화이어엔시큐리티서비스즈 코리아 · 사이켄홀딩스코리아 · 라이크홀 · 유진로봇 · 오스템글로벌 · 인천신세계 · 오쿠마코리아 · 아마다코리아 · 한국이구스 · 헨켈코리아 · 바이스트로닉 코리아 · 한국초저온인천, 이엠피벨스타 · 왕산마리나리조트

· 유엔 국제상거래법위원회 아태지역센터 UN CITRAL RCAP (UN Commission on International Trade Law Regional Centre for Asia and the Pacific) · UN 거버넌스 센터 UNPOG (UN Project Office on Governance) · 세계선거기관협의회 사무처 A WEB (Association of World Election Bodies) · 유엔재해경감 국제전략 동북아사무소 UN DRR ONEA (UN Disaster Risk Reduction Office for Northeast Asia) · 유엔재해경감 국제전략 국제방재연수원 UN DRR GETI (UN Disaster Risk Reduction Global Education and Training Institute) · 동아시아-대양주 철새이동경로 파트너쉽 사무국 EAAFP (East Asian-Australasian Flyway Partnership) · 아시아 생물공학연합체 AFOB (Asian Federation of Biotechnology) · 유엔지속가능발전센터 UN OSD (UN Office for Sustainable Development) · 글로벌 녹색성장기구 인천사무소 GGGI (Global Green Growth

로봇캠퍼스 · 성세의료재단 · 정강의료재단 · 한진 인천컨테이너터미널 · 인천테크노파크 · 한국지엠청라연구소 · 코스트코 코리아 · 시지테크놀러지 · 송도국제도시개발 · 모베이스토타크 · 에이원엔지니어링코리아 · 송도랜드마크시티 · 파이박스텔레메트리 · 제이씨비공동생물과학연구소 · 케이디코퍼레이션 · 교보데이터센터 · 양센백신 · 만도 헬라일렉트로닉스 · 유타-인하DDS 및 신의료기술개발 공동연구소 · 송도애니파크 · 씨윳코리아 · 일진반도체 · 제이엘테크노 · 경신 · 만도 · 브로제 · 리탈 · 엔바 이로테크놀로지 · 다이후쿠코리아 · 디엠바이오 · 티오케이첨단재료 · Charles Liver Laboratories Korea · 현대 송도개발 · 리즈인터내셔널 · 한국유미코 야축매 · 파이오락스 · 네오패션형지 · 송도 리테일피에프비 · 바바리안엔코 · 에스디프런티어 · 타이코 화이어엔시큐리티서비스즈 코리아 · 사이켄홀딩스코리아 · 라이크홀 · 유진로봇 · 오스템글로벌 · 인천신세계 · 오쿠마코리아 · 아마다코리아 · 한국이구스 · 헨켈코리아 · 바이스트로닉 코리아 · 한국초저온인천, 이엠피벨스타 · 왕산마리나리조트





CONTENTS

- 04 **THEN & NOW**
- 06 **IFEZ TIMELINE**
- 10 **About IFEZ**
- 12 **IFEZ is**
 - 글로벌 바이오 허브
 - MRO·반도체 등 첨단산업 메카
 - 스마트시티 & 스타트업 시티
 - 글로벌 교육도시
 - 글로벌 관광·엔터테인먼트 허브
 - 에코 시티 & 워터프런트 시티
 - 글로벌 비즈니스 시티
- 19 **TOMORROW**

IFEZ STRENGTHS

탁월한 입지 여건

동북아의 중심, 인구 100만 명 이상인
147개 글로벌 도시로 3시간 내 연결

완벽한 물류 교통

세계 1위의 인천국제공항, 최신식 터미널의
인천항, 수도권 광역 교통망

풍부한 고급 인력

인천글로벌캠퍼스의 세계 명문대학 및
국내 명문대학, 인접 수도권의 인재

최적의 기업 환경

경제자유구역에 대한 다양한 인센티브,
최고의 비즈니스 환경과 MICE 시설

뛰어난 정주 환경

청정한 녹지 환경, 워터프런트, 쇼핑 의료 등
국제적 수준의 생활 인프라

NEW ZEALAND

CANADA

NORTH AMERICA

USA

MEXICO

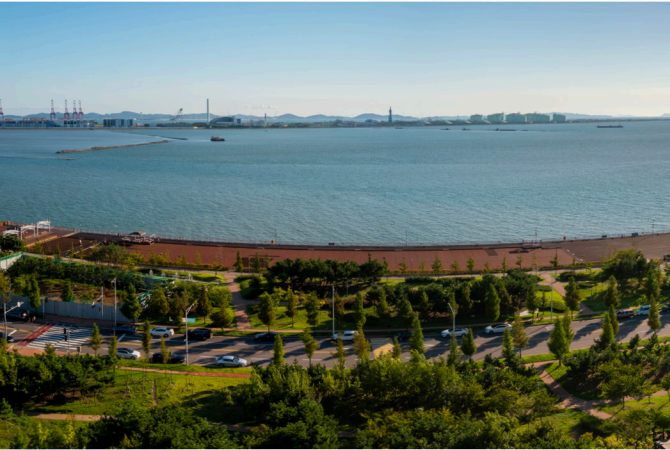
SOUTH AMERICA

이곳은 갯벌이었습니다. 짐 없이 오가는 밀물과 썰물 속에서
갯벌은 바다 위의 도시를 꿈꾸었습니다.

Incheon's Getbol



2003년 인천의 송도·영종·청라 지역이 경제자유구역으로 지정되었습니다. '경제자유구역(Free Economic Zones : FEZ)'은 외국인 투자를 적극적으로 유치하기 위해 외국인 투자 기업의 경영 환경과 생활 여건을 개선하고, 각종 규제완화를 통해 기업의 자유로운 경제활동과 투자를 최대한 보장해 주는 특별 경제구역을 의미합니다. 대한민국 최초의 경제자유구역으로 지정된 'IFEZ(인천경제자유구역)'는 갯벌을 메워 미래 도시를 건설하는 대장정을 시작했습니다.



이곳은 '미래가 찾아오는 눈부신 도시'가 되었습니다.
사람과 기업이 모이고, 성공과 미래가 열리는
여기가 바로 IFEZ입니다.



Brilliant Future, Luminous IFEZ



IFEZ는 탁월한 입지, 물류와 교통 인프라, 고급 인재, 정주 환경, 비즈니스 인프라 등 차별화된 경쟁력을 기반으로 글로벌 비즈니스 중심도시가 되었습니다. 122.34km²(3,703만 평)의 갯벌 매립지가 국제비즈니스, IT-BT 등 첨단산업 중심의 송도국제도시(53.36km²), 항공·물류, 관광·레저 중심의 영종국제도시(51.18km²), 국제업무(금융), 첨단산업, 유통 중심의 청라국제도시(17.80km²)로 변모했습니다. 꿈이 이뤄지는 이곳에 세계로부터 사람들이 모여들고 있습니다.

2001

2001.9.29
인천공항 개항

2002

2002.7.29
동북아비즈니스 중심국가 실현방안 발표

2003

2003.7.1
「경제자유구역 지정 및 운영에 관한 법률」 시행

2003.8.11
인천경제자유구역(송도, 영종, 청라)
우리나라 최초 경제자유구역 지정고시



2006

2006.1.6
송도에 UN APCICT
개소



2003.10.15
인천경제자유구역청 개청

2005

2005.7.25
셀트리온 준공식



2006.10.27
헬커 물류센터 준공

2007

2007.10.30
GM대우 청라연구소
준공

2007.12.15
송도 5·7공구 매립공사
준공

2009

2009.8.7
센트럴파크 공원 개원

2008

2008.1.22
청라2지구 매립 준공

2008.7.17
아시아나 IDT 준공

2008.10.7
송도컨벤시아 개관
(2008. 8. 1. 준공)



2009.10.19
인천대교 개통(2009. 10. 16. 준공)

2010

2010.5.18 포스코건설 사옥 준공 및 입주

2010.8.31 잭니클라우스 골프장 준공



2010. 9. 7 채드윅 송도국제학교 개교

2011

2011.7.6 송도 6·8공구 1구역 공유수면 매립공사 준공

2011.9.1 청라 달튼외국인학교 개교



2011.11.18 청라 베어즈베스트골프장 준공

2013

2013.2.27 G타워 준공

2013.12.4 녹색기후기금 사무국 GCF 송도 개소

2013.12.31 인천국제공항철도 청라국제도시역사 준공

2012



2012.2.23 인천글로벌대학운영재단 설립

2012.3.3 한국뉴욕주립대학교 개교

2014

2014.3.3 한국조지메이슨대학교 개교

2014.3.31 세계선거기관협의회 사무처 출범



2014.7.14 BMW 드라이빙센터 준공

2014.9.2 겐트대학교 글로벌캠퍼스, 유타대학교 아시아캠퍼스 개교



2014.10.20 아지노모도제택신 공장 개소

2015



2015.4.16
경원재엠버서더호텔 준공

2016

2016.4.6
현대프리미엄아울렛
준공

2016.4.26
Boeing 운항훈련센터 준공

2016.6.8
P&W 항공엔진정비센터
개소

2016.7.19
IFEZ 비전·전략 2030 선포식

2016.8.29
영종·용유왕산마리나
조성사업 준공

2016.12.30
엠코테크놀로지 반도체 패키징 &
테스트생산 및 연구시설 준공

2017

2017.4.20
파라다이스시티
복합리조트 1-1단계
개장



2017.4.27
송도 트리플스트리트
개장

2017.6.2
이원의료재단 R&D센터 준공

2017.8.25
뉴욕패션기술대학(FIT)개교

2019

2019.5.4
하나글로벌캠퍼스
준공



2019.7.22
머크 한국생명과학영분부 준공

2018

2018.2.5
청라 GRT 개통



2018.11.16
아트센터인천 개관

2019.11.28
한국무넥스 물류자동화시스템
R&D센터 준공

2020

2020.6.15
국제여객터미널 개장



2020.9.1
송도컨벤시아 전국 최초 IOT활용
K방역관리시스템 시행

2020. 10. 23
마크로젠 연구개발센터 및
건강검진센터 개소

2021

2020.11.10
GTX-B 송도역 환승센터
공모사업 선정

2021.1.22
스카이로지스 첨단항공물류센터
준공

2021.2.25
인천스타트업파크
개소



2021.6.3
인천글로벌캠퍼스
스탠포드연구소 개소

2021.7.9
K 바이오 랩허브 국가공모사업
유치

2022

2021.3.10
동아ST 바이오의약품연구소
준공



2022.7.27
송도 워터프런트 1-1단계
건설공사 준공



2023

2022.9.21
패션그룹 형지 글로벌패션복합센터
입주

2023.2.6
IFEZ 개청20년 슬로건 확정
(미래가 찾아오는 눈부신 도시, IFEZ)

2023.4.26
헝거코리아 배송센터
준공

영종국제도시 개발 개요

- 위치 : 인천광역시 중구 영종-용유도 일원
- 규모 : 51.18km²(1,551만 평_여의도 면적 18배)
- 개발방향 : 항공물류, 관광-레저
- 총사업비 : 14조 5,579억 원
- 사업기간 : 2003. ~ 2027.
- 계획인구 : 181,024명(70,207세대)
- 인구현황 : 114,318명(외국인 2,121명)
- 주요개발 : 영종하늘도시, 항공 클러스터, 복합리조트, 미단시티(골든테라시티), 인천국제공항, 한상드림아일랜드, 용유오션뷰, 무의LK, 무의썰레어 등





청라국제도시 개발 개요

- 위치 : 인천광역시 서구 청라동 일원
- 규모 : 17.80km²(539만 평, 여의도 면적 6배)
- 개발방향 : 국제업무(금융), 첨단산업, 유통
- 총사업비 : 6조 5,965억 원
- 사업기간 : 2003. ~ 2024.
- 계획인구 : 98,060명(36,184세대)
- 인구현황 : 114,255명(외국인 1,154명)
- 주요개발 : 업무(금융)단지, 테마파크형 골프장, 화훼단지, 첨단산업단지, 로봇테마파크, 유통산업 등



송도국제도시 개발 개요

- 위치 : 인천광역시 연수구 송도동 일원
- 규모 : 53.36km²(1,614만 평, 여의도 면적 18배)
- 개발방향 : 국제비즈니스, IT-BT
- 총사업비 : 21조 5,442억 원
- 사업기간 : 2003. ~ 2030.
- 계획인구 : 265,611명(104,112세대)
- 인구현황 : 201,698명(외국인 4,831명)
- 주요개발 : 국제업무단지, 지식정보산업단지, 바이오클러스터, 송도국제화복합단지, 첨단산업클러스터, 송도랜드마크시티, 인천 신항 등

글로벌 바이오 허브

IFEZ는 세계 최고의 글로벌 바이오 허브입니다. 국내 빅3 바이오 기업, 글로벌 기업 및 연구시설 등이 집적하여 세계 최고 바이오 클러스터를 형성하였습니다. 또 의약품 생산에서부터 바이오 연구개발, 메디컬, 헬스케어 등에 이르기까지 밸류체인을 형성하여 시너지 효과를 창출하면서 세계 바이오 시장을 선도하고 있습니다.

국내 빅3 및 글로벌 기업 집적

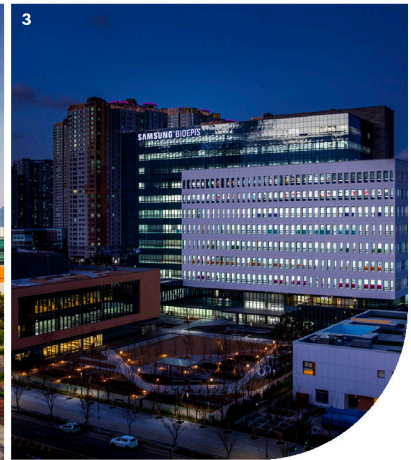
- 항체약품을 개발·생산하는 셀트리온, 삼성바이오로직스
- 백신 전문 개발 기업 SK바이오사이언스
- 글로벌 바이오 원부자재 기업인 머크, 생고병, 싸토리우스 등

송도, 세계 최대 바이오의약품 생산기지

- 약 90만 리터에 가까운 세계 1위의 바이오의약품 생산량
- 삼성바이오로직스, 셀트리온 등 추가 공장 건립 추진

바이오 연구시설과 시너지 효과

- '바이오공정 인력양성센터', '제약바이오 분석지원센터' 등 준공(2024 예정)
- 바이오의약품 생산, 바이오 연구개발, 메디컬, 헬스케어 등의 밸류체인 형성



1. 송도 바이오 클러스터

2. 셀트리온

3. 삼성바이오에피스 신사옥



단일도시 기준 최대 바이오의약품 생산역량

약 880,000ℓ



외투기업 유치

90여개

MRO·반도체 등 첨단산업 메카

IFEZ에 바이오 부문 외에도 반도체, 항공, 자동차, 로봇 등 4차 산업혁명을 선도하는 다양한 첨단산업 분야의 글로벌 기업들이 계속 모여들고 있습니다. 영종에서는 항공MRO 산업이 획기적으로 성장하고, 청라에서는 자동차와 로봇 산업이, 송도는 영종과 함께 반도체 클러스터를 형성하는 등 IFEZ가 4차 산업혁명 중심의 첨단산업 메카로 부상하고 있습니다.

반도체 후공정, 시스템 장비 기업 집결

- 반도체 후공정 분야의 세계적 기업, 앰코테크놀로지코리아(송도), 스태츠칩팩코리아(영종)
- 반도체 재료 관련 기업, 헨켈, 일본 TOK 등
- 반도체 장비 관련 글로벌 기업, 에이원머신 등

항공MRO 산업이 획기적으로 성장

- 영종은 항공훈련센터와 항공엔진정비센터, 송도 휴니드테크놀로지스 등 세계 최고 수준의 항공 관련 제조 및 서비스 기업
- 항공 분야 최대 앵커기업인 대한항공의 부천 소재 공장의 확대 이전 추진

자동차, 로봇 등 첨단산업 활성화

- 청라 로봇랜드 조성 등 로봇과 드론 중심의 첨단산업 육성
- IHP(인천하이테크파크)를 중심으로 GM, 현대모비스 등 미래 자동차 산업 클러스터 형성



1. 인천공항 제2여객터미널 조감도
2. BMW 드라이빙센터
3. 인천공항



사업체 총종사자

96,641명



외투자업체 종사자

28,727명

스마트시티 & 스타트업 시티

IFEZ는 4차 산업혁명 기술을 기반으로 도시기반 시설에 IT 인프라를 구축하고 자체 개발한 스마트시티 플랫폼을 통해 송도·영종·청라의 도시 전체를 안전하게 관리하는 '스마트 시티'입니다. 또한 인천스타트업파크를 중심으로 스타트업 혁신 생태계를 조성하면서 미래 혁신을 이끌어가는 '스타트업 시티'로 거듭나고 있습니다.



'스마트시티운영센터', IFEZ 전체를 통합 관리

- 송도·영종·청라의 방재, 방법, 교통, 시설물, 기상, 재난 등을 실시간으로 통합관리
- 각종 CCTV와 센서를 기반으로 통합관리시스템 가동
- 최상의 정주 여건과 최적의 비즈니스 경쟁력을 제공
- 자체 개발한 '스마트시티 플랫폼' 세계로 수출

한국형 실리콘밸리, '인천스타트업파크'

- 민간 역량과 공공 지원 협력으로 창업 생태계 조성 및 세계적 유니콘 기업 육성
- 인공지능, 스마트시티, 바이오 융합 등 첨단 분야 스타트업의 실증, 투자, 해외진출 등 집중 지원



1. G타워 스마트시티운영센터
 2. 인천스타트업파크 외부
 3. 인천스타트업파크 내부

해외 IFEZ 스마트시티 '모델' 수출 현황



글로벌 교육도시

IGC(인천글로벌캠퍼스)를 중심으로 해외 명문대학 및 연구소가 입주하고, 국내 명문대학 및 국립대학, 외국인을 위한 국제학교 등이 모인 IFEZ는 글로벌 교육의 허브입니다. 국내외 대학 및 연구소를 중심으로 인재 양성과 산·학·연 협력이 활성화되면서 바이오 및 첨단산업의 전초기지로 주목받고 있습니다.

인천글로벌캠퍼스, 해외대학 및 연구시설

- 국내 최초의 해외대학 공동캠퍼스 IGC에 뉴욕주립대(SBU), 조지메이슨대, 겐트대, 유타대, FIT 등 해외 명문대학 유치
- 스탠퍼드대 부설 스마트시티 연구소(SCIGC) 입주 등 IGC의 우수한 연구인력 및 고급 인프라를 활용, 산학 협력체제 심화·확대 및 혁신성장 고도화에 기여

국내 명문대학·국립대학, 기업과 동반 성장

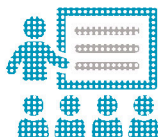
- 연세대학교 국제캠퍼스 조성뿐만 아니라 송도세브란스병원 및 연세사이언스파크 조성으로 의료환경 개선 및 산학연 확대 기대
- 인천지역 거점대학 인천대학교 송도캠퍼스 등 입주기업 및 기관과 동반 성장

외국인을 위한 고품격 국제학교들 조성

- 채드워 송도국제학교, 청라 달튼외국인학교를 통한 경쟁력 있는 초·중·고등 교육 프로그램 제공
- 최고의 정주 환경 및 미래 글로벌 인재양성에 기여

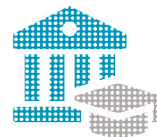


1. 연세대학교 송도캠퍼스
2. 인천글로벌캠퍼스
3. 채드워 송도국제학교



IGC 학생 수

47개국 약 3,900명



IFEZ의 대학

6개 국내 대학 5개 외국 대학

글로벌 관광·엔터테인먼트 허브

IFEZ는 문화와 예술, 축제, 쇼핑, 레저, 엔터테인먼트가 생생하게 살아 있는 글로벌 관광·엔터테인먼트 도시입니다. 영종에는 세계적인 수준의 복합리조트 시설이 있고, 청라에는 호수공원을 중심으로 랜드마크 '청라시티타워'와 신개념 쇼핑몰이 조성 중이고, 송도에서는 아트센터인천의 다양한 공연과 다채로운 축제를 즐길 수 있습니다.

영종의 공항 부근에 화려한 복합리조트

- 카지노와 쇼핑몰, 컨벤션 시설 등을 갖춘 '파라다이스시티'
- 동북아 최대의 복합리조트 '인스파이어 복합리조트' 조성
- 미단시티(골든테라시티)의 푸리복합리조트 사업 추진

복합쇼핑문화시설, '청라시티타워' & '스타필드청라'

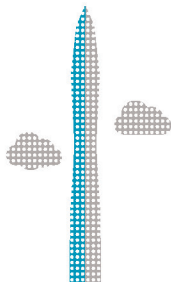
- 쇼핑과 전시 시설뿐만 아니라 최상층의 탑 플로어 스카이드েক, 고층 전망대, 경사로 스카이워크 등을 갖춘 복합시설 청라시티타워 기공
- 세계 최초 차세대 스포츠·문화·엔터테인먼트 복합 공간 스타필드청라 오픈 예정
- 롯데마트, 홈플러스, 현대프리미엄 아울렛, 트리플 스트리트, 코스트코 코리아 등 복합쇼핑문화시설 입주

아트센터인천과 IFEZ의 축제

- 독보적인 음향시설 및 다채로운 공연 기획
- 홀리몰리 축제, 인천 송도 워터밤, 송도 해변축제, 인천 펜타포트락 페스티벌, 송도 맥주축제 등 다양한 축제 개최

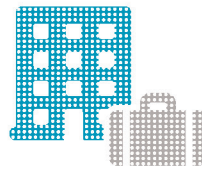


1. 청라시티타워 조감도
2. 파라다이스시티
3. 미단시티 조감도



청라시티타워 높이

448m



복합리조트 유치

3개

에코 시티 & 워터프런트 시티

IFEZ는 인간과 자연이 어우러진 '친환경 생태도시(Eco-friendly City)'입니다. 초고층, 최첨단 건물이 가득한 글로벌 도시 곳곳에 녹색지대가 들어서 있으며, 이러한 공원 및 녹지는 지구에 산소를 공급하는 아마존의 우림처럼 도시에 청정한 산소를 공급하는 동시에 도시민의 힐링 공간으로 사랑받고 있습니다.

센트럴파크, 영종씨사이드파크, 청라호수공원

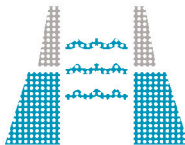
- 솔찬공원, 해돋이공원, 미추홀공원, 달빛공원과 송도국제업무지구 한가운데를 관통하는 우리나라 최초의 해상공원이자 관광 명소인 센트럴파크
- 해변가 산책로, 캠핑장, 레일바이크, 물놀이시설, 체육시설 등의 레저와 힐링 공간을 갖춘 영종씨사이드파크
- 청라 중심에 위치하여 대형 음악분수, 생태 문화공간, 물새 습지원 산책로와 자전거 도로를 갖춘 청라호수공원

워터프런트

- 육지의 유수지 및 모든 물길과 바다를 하나의 물길로 연결하는 워터프런트 조성
- 인공해변, 수변산책로, 해양레저 시설은 물론 뛰어난 수변 경관을 자랑하는 새로운 관광명소
- 홍수 시 침수피해를 방지하고 바닷물과의 순환 시스템으로 깨끗한 수질 유지



1. 청라케널웨이
2. 워터프런트 1-2단계 조감도
3. 센트럴파크



워터프런트 완공 시 총연장, 최대 강우량

21.17 km, 100년 빈도

글로벌 비즈니스 시티

IFEZ는 세계가 인정한 글로벌 비즈니스 시티입니다. 첨단기업, 글로벌 기구 등의 활동에 최적화된 세계적 수준의 비즈니스 인프라를 갖추고 있으며, 4차 산업혁명을 선도하는 스마트화, 융·복합화 등의 산업구조로 전환하는 신산업의 테스트 베드로 주목받고 있습니다.



UN, GCF 등 15개 국제기구

- UN APCICT(유엔 아태정보통신교육원)을 비롯한 UN 산하기구 유치
- 환경 분야의 세계은행이라 불리는 GCF(녹색기후기금 사무국) 등 15개의 국제기구 활동
- 206개 외국인 입주사업체, 총 3,481개 입주사업체 유치

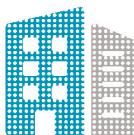
동북아를 대표하는 마이스거점

- 스마트 시스템과 최첨단 IT 인프라를 갖춘 송도컨벤시아 등 국내 최초 국제회의 복합지구 지정
- 영종의 복합리조트 연계 동북아를 대표하는 스마트 마이스 거점으로 성장



1. 송도국제업무지구

2. 청라국제업무지구



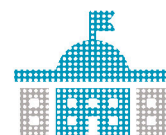
총 입주사업체

3,481개



외국인 입주사업체

206개



국제기구 유치

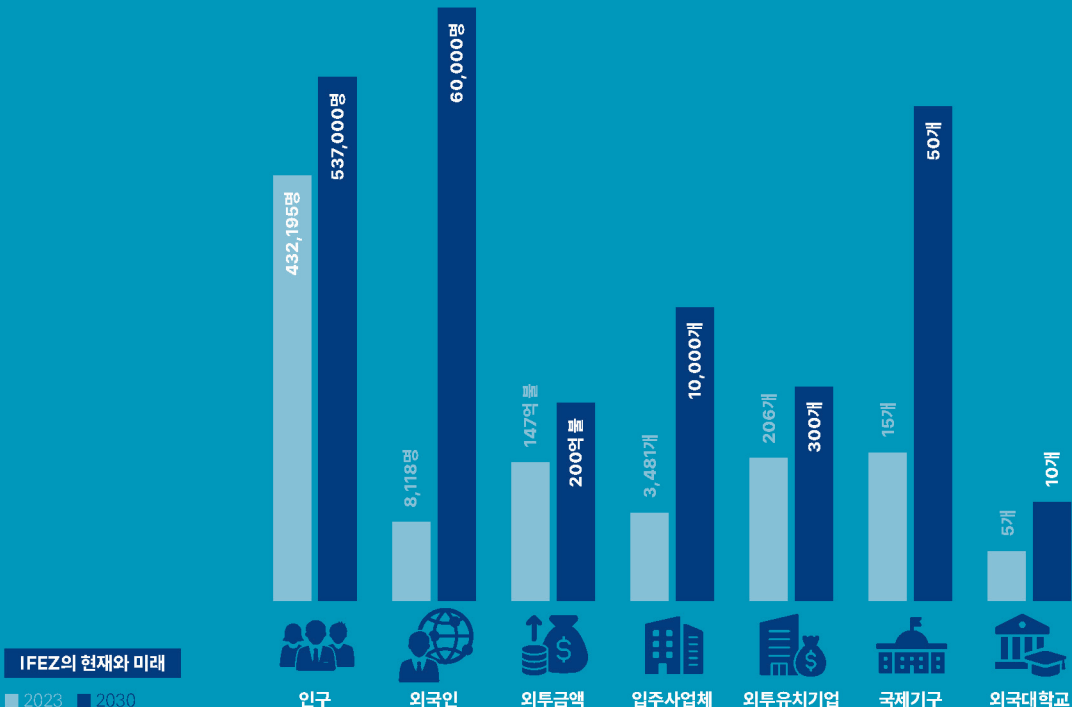
15개

세계 최고 수준의 비즈니스 인프라, 정주 환경,
혁신생태계를 조성하여 글로벌 도시로 성장한 IFEZ.

‘글로벌 비즈니스 프런티어’
그 미래를 향해 도약합니다.

Global Business Frontier

인천경제자유구역청은 지난 20년 동안 거둔 괄목할 만한 성과를 바탕으로 글로벌 비즈니스 프런티어로 도약하기 위해 ‘7대 미래전략’을 새롭게 수립하여 추진하고 있습니다. 글로벌 바이오 허브, 글로벌 교육 도시, 국제금융 허브, 4차 산업혁명 기업 도시, 미래 스마트시티, K-콘텐츠시티, 관광 레저 허브 조성 등이 7대 미래전략입니다.





인천경제자유구역청

인천광역시 연수구 아트센터대로 175 G타워 (032)453-7114 www.ifez.go.kr