

# 인천항 영종도 준설토투기장 항만재개발사업

**변경**

# 인천항 영종도 준설토투기장 항만재개발사업

**변경**

The map displays the proposed land reclamation project area, divided into several zones and bounded by specific lines. The zones include:

- 일반상업지역 (General Commercial Zone)**: Shaded in pink.
- 자연녹지지역 (Natural Green Space Zone)**: Shaded in light green.
- 도시미지정지역 (Urban Undesignated Zone)**: Shaded in dark red.
- 공유수면 (Shared Water Surface)**: Indicated by white areas.

The map also shows the **구역계 (Boundary Line)**, which is a dashed red line. Other features include contour lines, roads, and various numbered plots (e.g., 2004-1, 2005-1, 2006-1, etc.). Specific locations like 산345-1, 산346, 산347, and 산348 are labeled.

**용도지역 결정도**

Legend:

- 구역계
- 일반상업지역
- 자연녹지지역
- 도시미지정지역
- 공유수면

SCALE 1 : 5,000

0 100 200 300 400 500m

N  
W E  
S

# 인천항 영종도 준설토투기장 항만재개발사업

변경

This map illustrates the land use zones and boundaries for the Incheon Port Yeongjongdo Land Reclamation Project. The map features a central area divided into various colored zones: a pink area labeled '일반상업지역' (General Commercial Area), a green area labeled '자연녹지지역' (Natural Green Area), and a red area labeled '도시미지정지역' (Urban Unplanned Area). A dashed red line indicates the '구역계' (Boundary). The map also shows numerous numbered plots and specific land parcels, such as '2014 채', '1995-1 채', '1995-2 채', '1995-3 채', '1995-4 채', '1995-5 채', '1995-6 채', '1995-7 채', '1995-8 채', '1995-9 채', '1995-10 채', '1995-11 채', '1995-12 채', '1995-13 채', '1995-14 채', '1995-15 채', '1995-16 채', '1995-17 채', '1995-18 채', '1995-19 채', '1995-20 채', '1995-21 채', '1995-22 채', '1995-23 채', '1995-24 채', '1995-25 채', '1995-26 채', '1995-27 채', '1995-28 채', '1995-29 채', '1995-30 채', '1995-31 채', '1995-32 채', '1995-33 채', '1995-34 채', '1995-35 채', '1995-36 채', '1995-37 채', '1995-38 채', '1995-39 채', '1995-40 채', '1995-41 채', '1995-42 채', '1995-43 채', '1995-44 채', '1995-45 채', '1995-46 채', '1995-47 채', '1995-48 채', '1995-49 채', '1995-50 채', '1995-51 채', '1995-52 채', '1995-53 채', '1995-54 채', '1995-55 채', '1995-56 채', '1995-57 채', '1995-58 채', '1995-59 채', '1995-60 채', '1995-61 채', '1995-62 채', '1995-63 채', '1995-64 채', '1995-65 채', '1995-66 채', '1995-67 채', '1995-68 채', '1995-69 채', '1995-70 채', '1995-71 채', '1995-72 채', '1995-73 채', '1995-74 채', '1995-75 채', '1995-76 채', '1995-77 채', '1995-78 채', '1995-79 채', '1995-80 채', '1995-81 채', '1995-82 채', '1995-83 채', '1995-84 채', '1995-85 채', '1995-86 채', '1995-87 채', '1995-88 채', '1995-89 채', '1995-90 채', '1995-91 채', '1995-92 채', '1995-93 채', '1995-94 채', '1995-95 채', '1995-96 채', '1995-97 채', '1995-98 채', '1995-99 채', '1995-100 채', '1995-101 채', '1995-102 채', '1995-103 채', '1995-104 채', '1995-105 채', '1995-106 채', '1995-107 채', '1995-108 채', '1995-109 채', '1995-110 채', '1995-111 채', '1995-112 채', '1995-113 채', '1995-114 채', '1995-115 채', '1995-116 채', '1995-117 채', '1995-118 채', '1995-119 채', '1995-120 채', '1995-121 채', '1995-122 채', '1995-123 채', '1995-124 채', '1995-125 채', '1995-126 채', '1995-127 채', '1995-128 채', '1995-129 채', '1995-130 채', '1995-131 채', '1995-132 채', '1995-133 채', '1995-134 채', '1995-135 채', '1995-136 채', '1995-137 채', '1995-138 채', '1995-139 채', '1995-140 채', '1995-141 채', '1995-142 채', '1995-143 채', '1995-144 채', '1995-145 채', '1995-146 채', '1995-147 채', '1995-148 채', '1995-149 채', '1995-150 채', '1995-151 채', '1995-152 채', '1995-153 채', '1995-154 채', '1995-155 채', '1995-156 채', '1995-157 채', '1995-158 채', '1995-159 채', '1995-160 채', '1995-161 채', '1995-162 채', '1995-163 채', '1995-164 채', '1995-165 채', '1995-166 채', '1995-167 채', '1995-168 채', '1995-169 채', '1995-170 채', '1995-171 채', '1995-172 채', '1995-173 채', '1995-174 채', '1995-175 채', '1995-176 채', '1995-177 채', '1995-178 채', '1995-179 채', '1995-180 채', '1995-181 채', '1995-182 채', '1995-183 채', '1995-184 채', '1995-185 채', '1995-186 채', '1995-187 채', '1995-188 채', '1995-189 채', '1995-190 채', '1995-191 채', '1995-192 채', '1995-193 채', '1995-194 채', '1995-195 채', '1995-196 채', '1995-197 채', '1995-198 채', '1995-199 채', '1995-200 채', '1995-201 채', '1995-202 채', '1995-203 채', '1995-204 채', '1995-205 채', '1995-206 채', '1995-207 채', '1995-208 채', '1995-209 채', '1995-210 채', '1995-211 채', '1995-212 채', '1995-213 채', '1995-214 채', '1995-215 채', '1995-216 채', '1995-217 채', '1995-218 채', '1995-219 채', '1995-220 채', '1995-221 채', '1995-222 채', '1995-223 채', '1995-224 채', '1995-225 채', '1995-226 채', '1995-227 채', '1995-228 채', '1995-229 채', '1995-230 채', '1995-231 채', '1995-232 채', '1995-233 채', '1995-234 채', '1995-235 채', '1995-236 채', '1995-237 채', '1995-238 채', '1995-239 채', '1995-240 채', '1995-241 채', '1995-242 채', '1995-243 채', '1995-244 채', '1995-245 채', '1995-246 채', '1995-247 채', '1995-248 채', '1995-249 채', '1995-250 채', '1995-251 채', '1995-252 채', '1995-253 채', '1995-254 채', '1995-255 채', '1995-256 채', '1995-257 채', '1995-258 채', '1995-259 채', '1995-260 채', '1995-261 채', '1995-262 채', '1995-263 채', '1995-264 채', '1995-265 채', '1995-266 채', '1995-267 채', '1995-268 채', '1995-269 채', '1995-270 채', '1995-271 채', '1995-272 채', '1995-273 채', '1995-274 채', '1995-275 채', '1995-276 채', '1995-277 채', '1995-278 채', '1995-279 채', '1995-280 채', '1995-281 채', '1995-282 채', '1995-283 채', '1995-284 채', '1995-285 채', '1995-286 채', '1995-287 채', '1995-288 채', '1995-289 채', '1995-290 채', '1995-291 채', '1995-292 채', '1995-293 채', '1995-294 채', '1995-295 채', '1995-296 채', '1995-297 채', '1995-298 채', '1995-299 채', '1995-300 채', '1995-301 채', '1995-302 채', '1995-303 채', '1995-304 채', '1995-305 채', '1995-306 채', '1995-307 채', '1995-308 채', '1995-309 채', '1995-310 채', '1995-311 채', '1995-312 채', '1995-313 채', '1995-314 채', '1995-315 채', '1995-316 채', '1995-317 채', '1995-318 채', '1995-319 채', '1995-320 채', '1995-321 채', '1995-322 채', '1995-323 채', '1995-324 채', '1995-325 채', '1995-326 채', '1995-327 채', '1995-328 채', '1995-329 채', '1995-330 채', '1995-331 채', '1995-332 채', '1995-333 채', '1995-334 채', '1995-335 채', '1995-336 채', '1995-337 채', '1995-338 채', '1995-339 채', '1995-340 채', '1995-341 채', '1995-342 채', '1995-343 채', '1995-344 채', '1995-345 채', '1995-346 채', '1995-347 채', '1995-348 채', '1995-349 채', '1995-350 채', '1995-351 채', '1995-352 채', '1995-353 채', '1995-354 채', '1995-355 채', '1995-356 채', '1995-357 채', '1995-358 채', '1995-359 채', '1995-360 채', '1995-361 채', '199

# 인천항 영종도 준설토투기장 항만재개발사업

변경

This map illustrates the land use zones and boundaries for the Incheon Port Yeongjongdo Land Reclamation Project. The map features a central area divided into various colored zones: a pink area labeled '일반상업지역' (General Commercial Area), a green area labeled '자연녹지지역' (Natural Green Area), and a red area labeled '도시미지정지역' (Urban Unplanned Area). A dashed red line indicates the '구역계' (Boundary). The map also shows numerous numbered plots and specific land parcels, such as '2014 채', '1995-1 채', '2012 공', and '2011-1 채'. A legend at the bottom left defines the symbols for the boundary, land use zones, and common boundaries. A scale bar and a north arrow are located at the bottom right.

용도지역 결정도

- 구역계
- 일반상업지역
- 자연녹지지역
- 도시미지정지역
- 공유수면

SCALE 1 : 5,000

0 100 200 300 400 500m

# 인천항 영종도 준설토투기장 항만재개발사업

**변경**

# 인천항 영종도 준설토투기장 항만재개발사업

## 용도지역 결정도

- 구 역 계
- 일반상업지역
- 자연녹지지역
- 도시미지정지역
- 공유수면

SCALE 1 : 5,000

0 100 200 300 400 500m

[illegible][illegible]

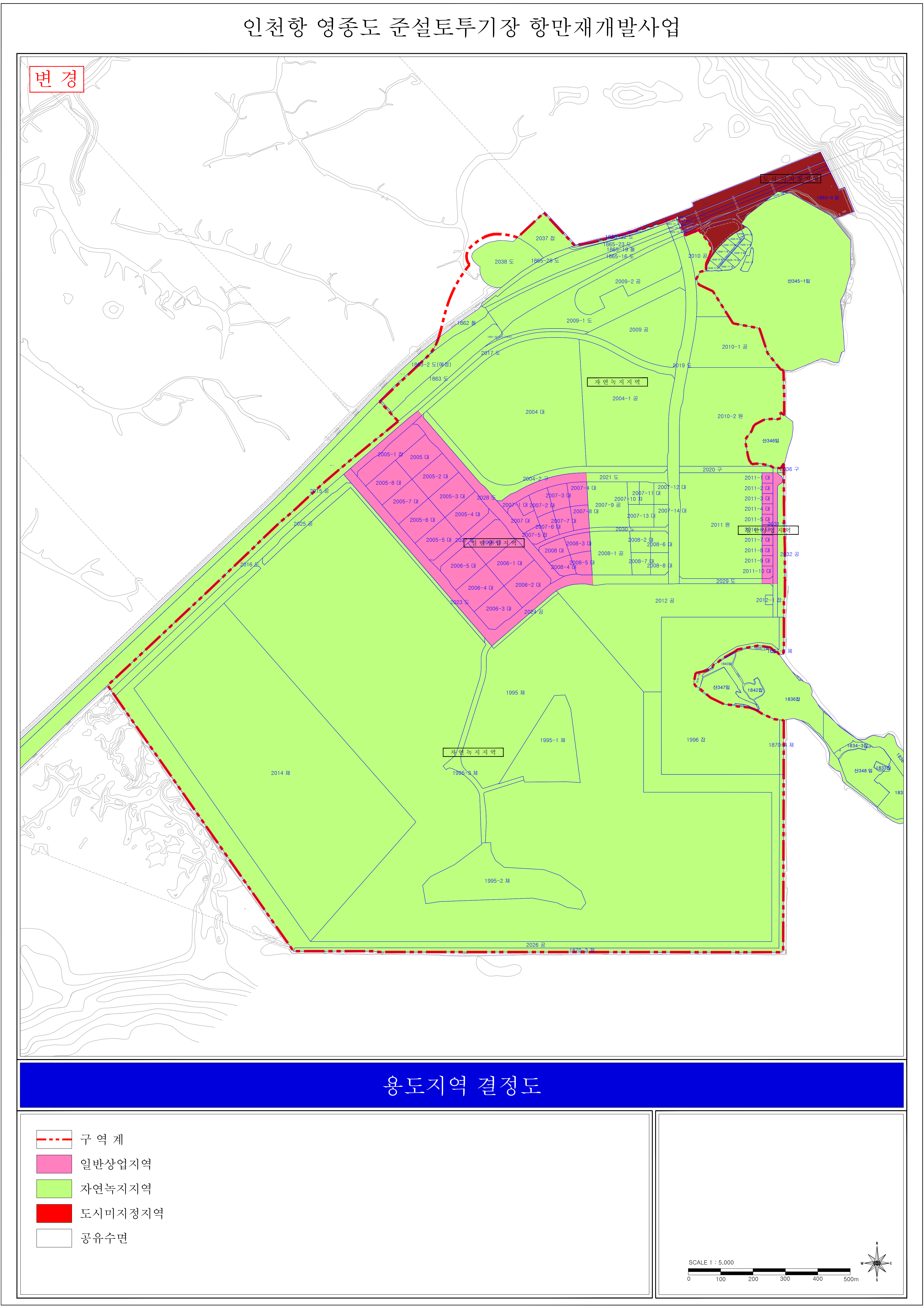
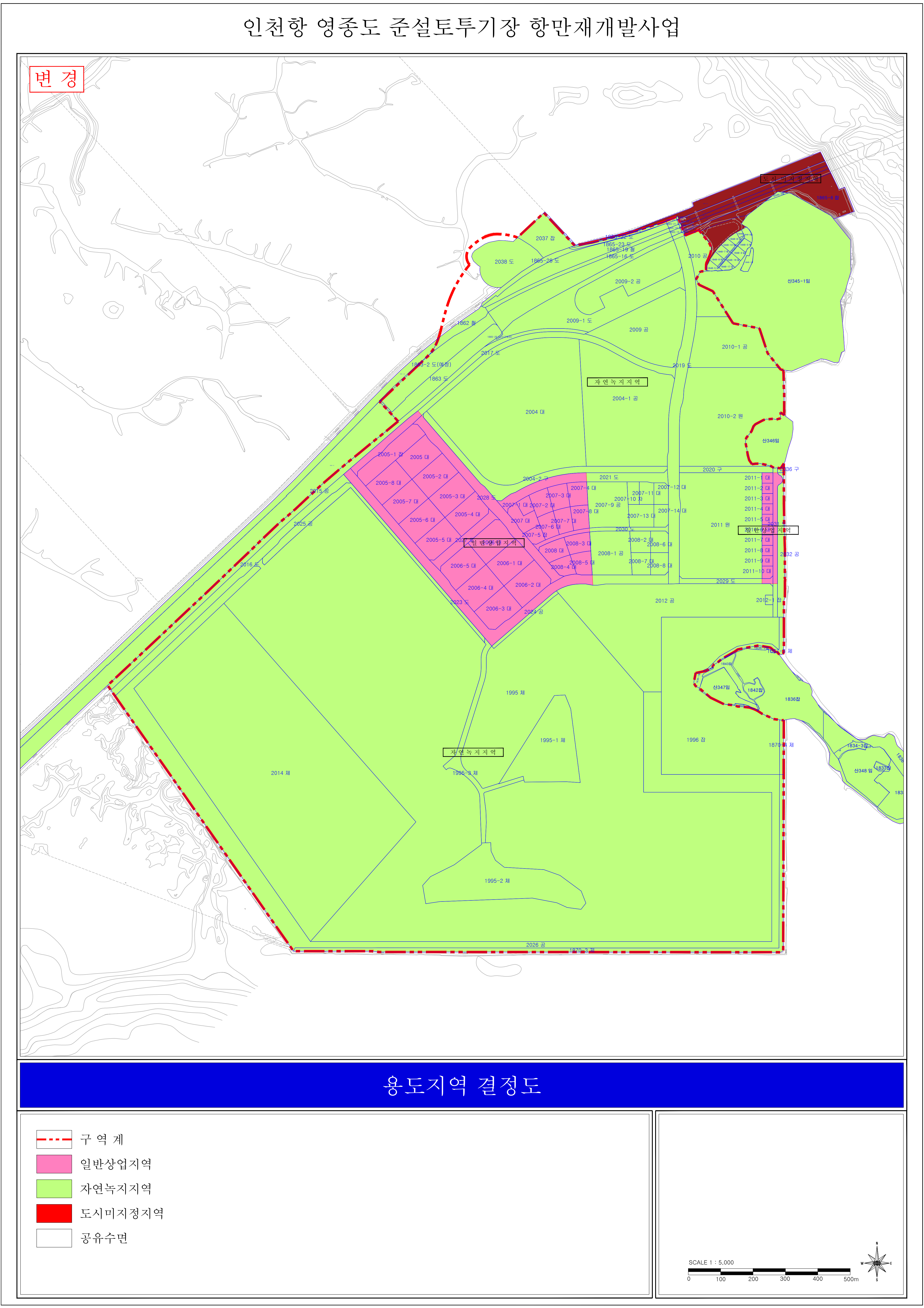
# 인천항 영종도 준설토투기장 항만재개발사업

## 용도지역 결정도

- 구역계
- 일반상업지역
- 자연녹지지역
- 도시미지정지역
- 공유수면

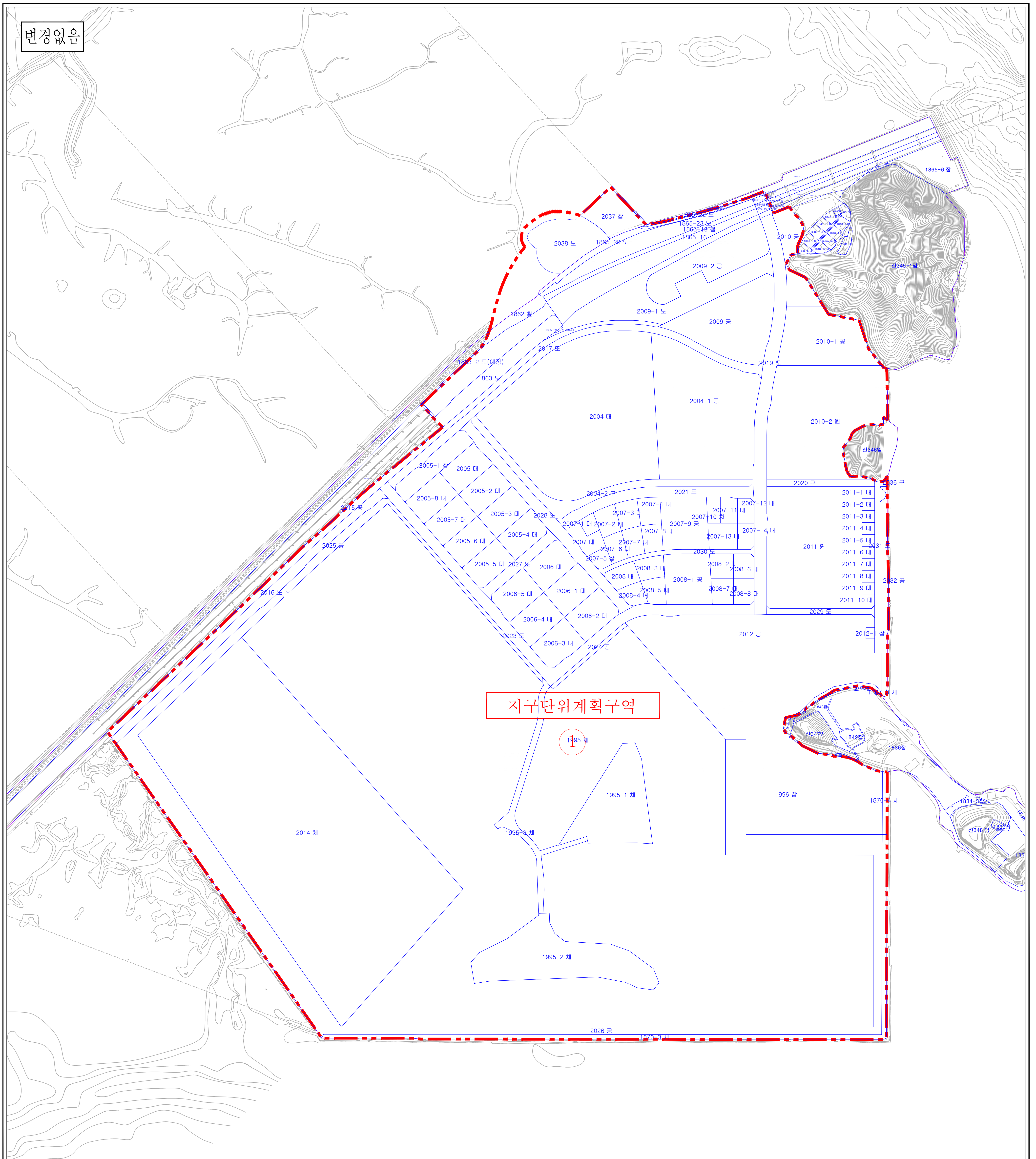
SCALE 1 : 5,000

0 100 200 300 400 500m



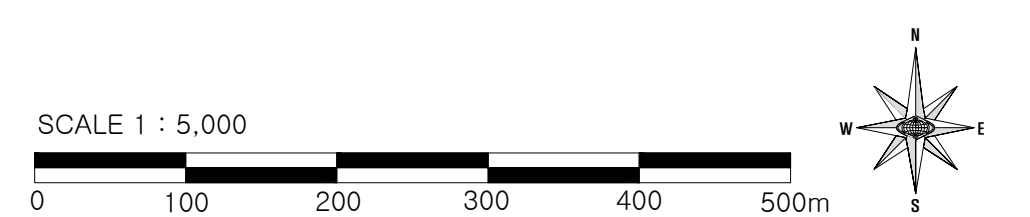


## 인천항 영종도 준설토투기장 항만재개발사업



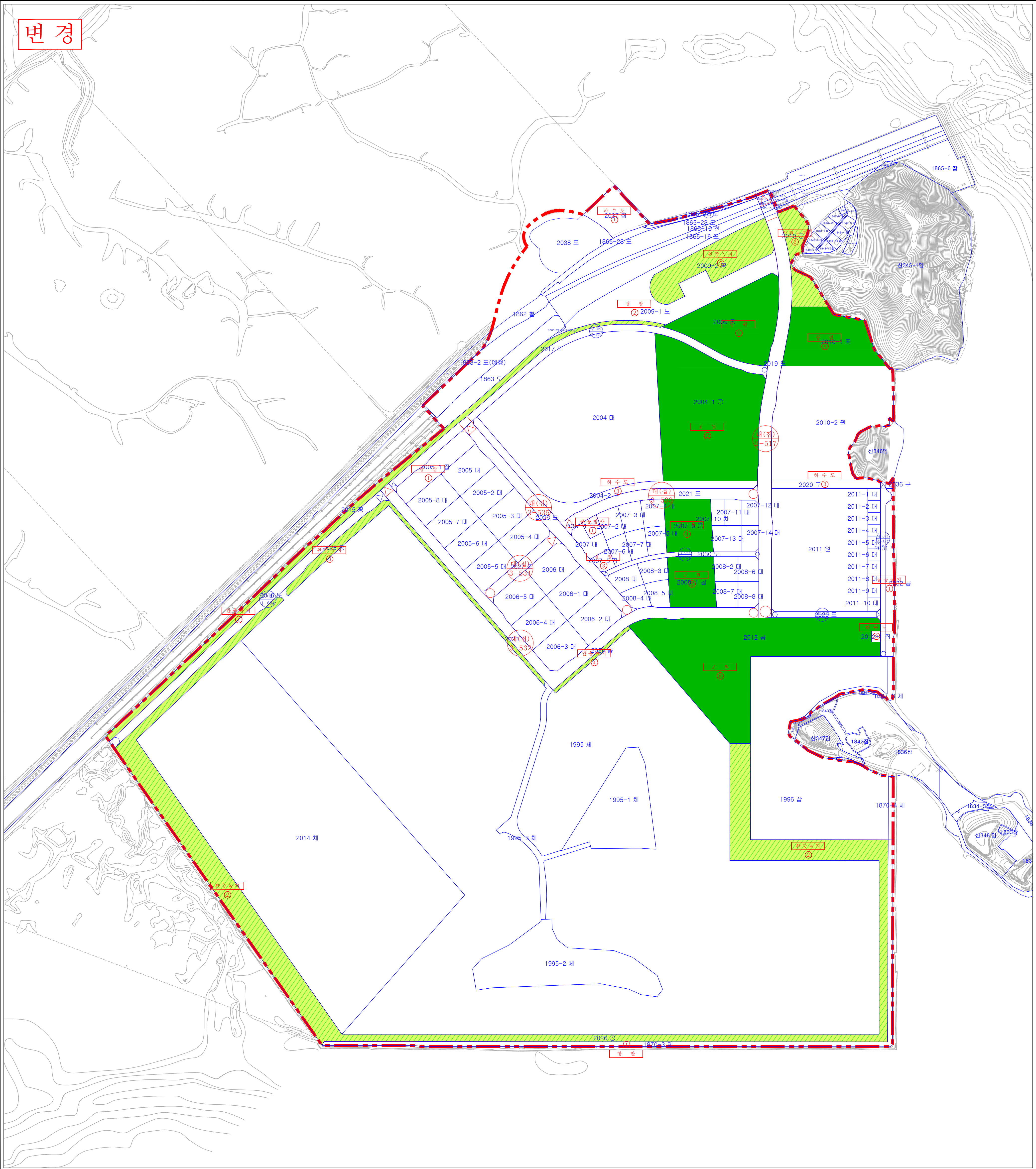
## 지구단위계획구역 결정도

지구단위계획구역계





인천항 영종도 준설토투기장 항만재개발사업



기반시설의 배치와 규모에 관한 결정도

구역계

교통시설(도로)

공간시설(녹지)

공간시설(공원)

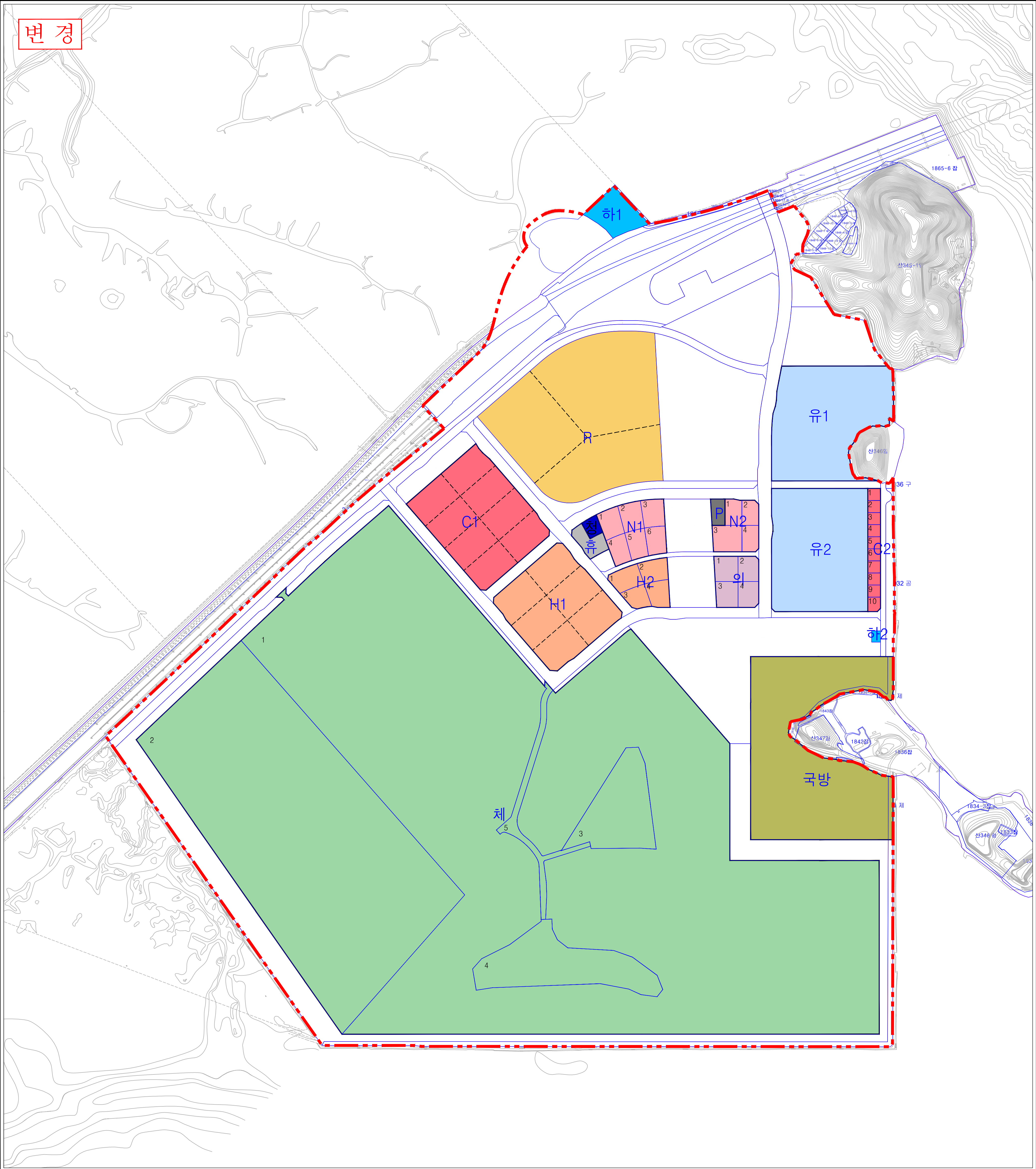
기타시설

SCALE 1 : 5,000

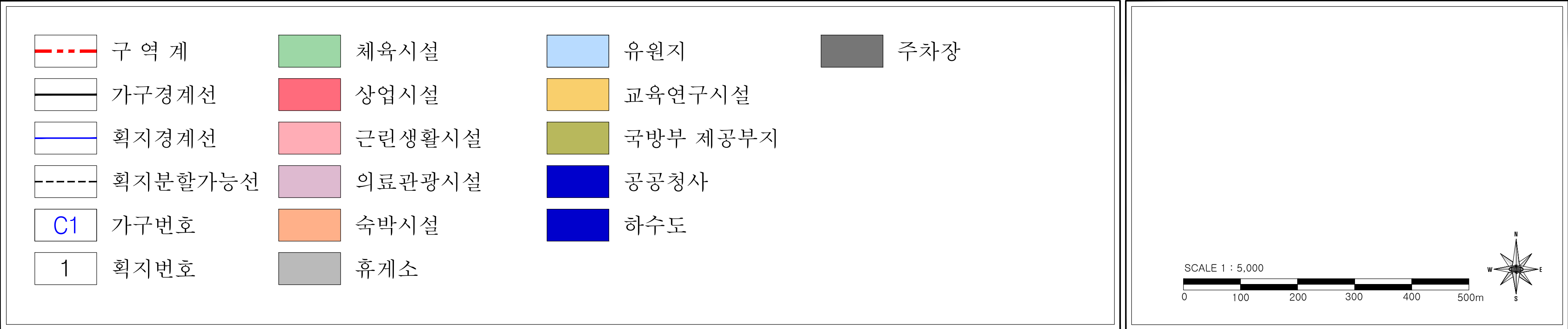
0100200300400500m



인천항 영종도 준설토투기장 항만재개발사업

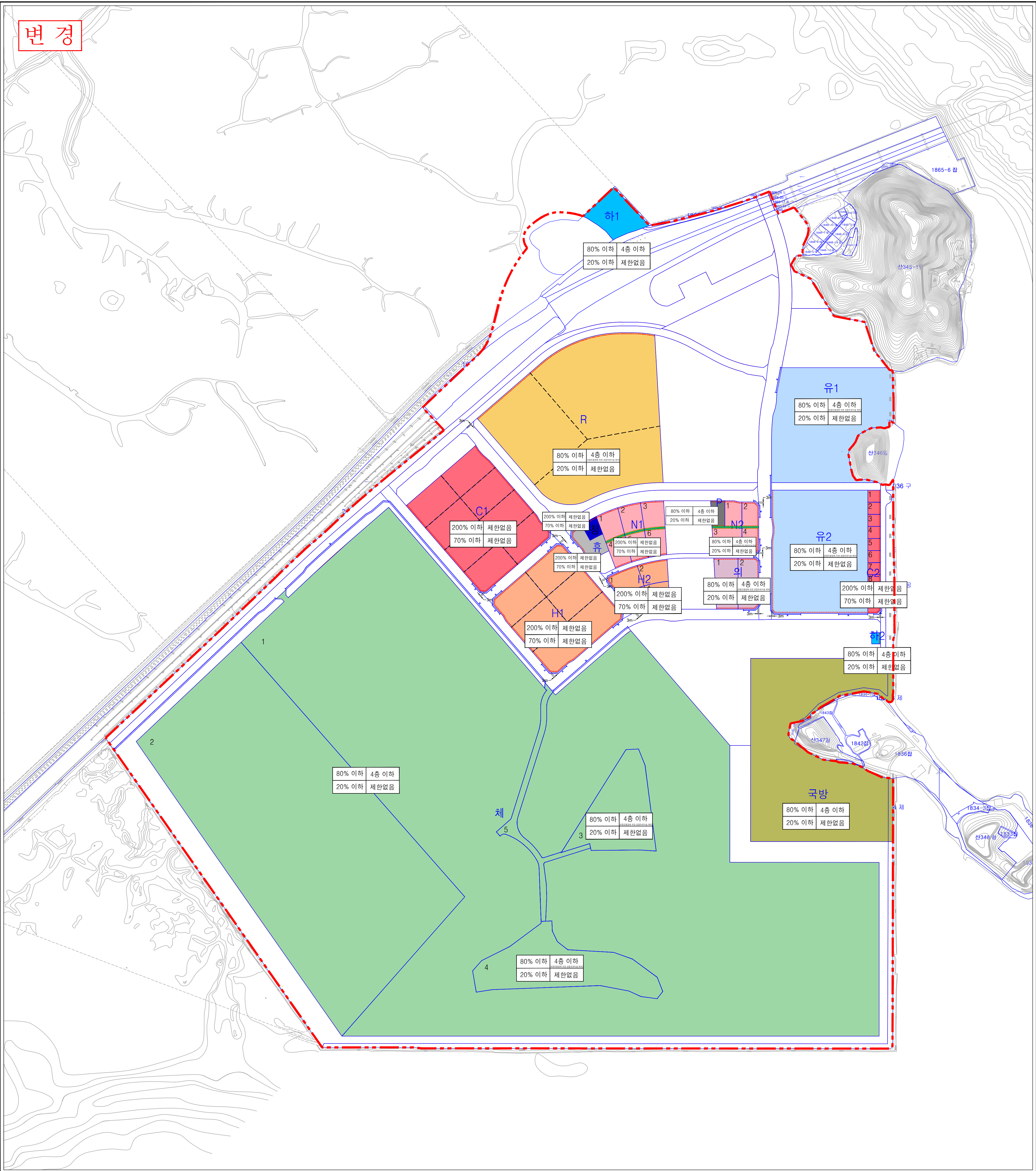


가구 및 획지의 규모와 구성에 관한 결정도

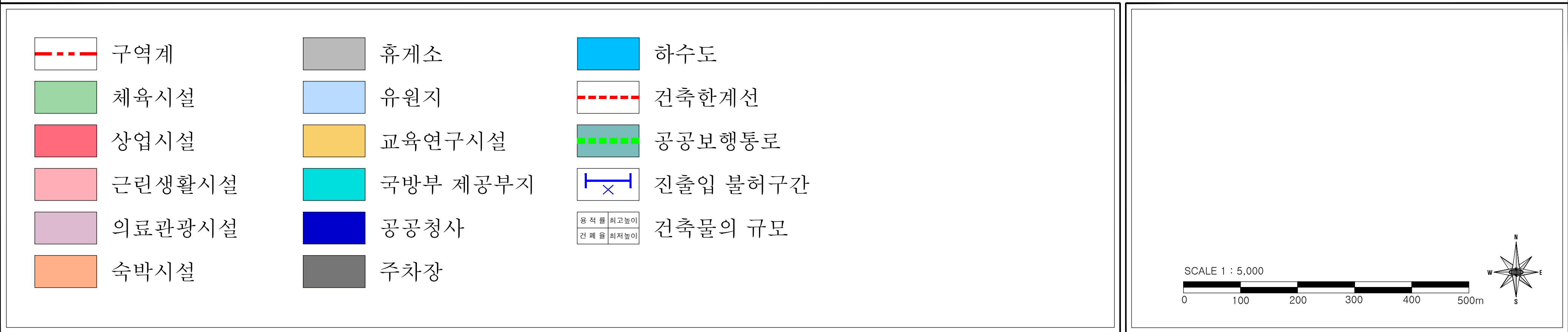




인천항 영종도 준설토투기장 항만재개발사업



건축물 및 기타사항에 관한 결정도





인천항 영종도 준설토투기장 항만재개발사업

