

“IFEZ에서 레저와 문화를 만난다”



인천경제자유구역의 또 다른 자랑은 바로 문화와 레저의 메카다. 영종은 세계로 통하는 관문도시이자 이름답고 경이로운 섬들이 손짓하고 하얀 모래가 유혹하는 대한민국 레저문화의 중심지 역할을 톡톡히 하고 있다. 바다가 보이는 특별한 등산로와 해변캠핑을 즐기고 싶다면 이제 영종으로 발길을 돌려야 한다. 인천대교와 영종대교가 연결되어 곧바로 아름다운 해변으로 직통하는 영종은 이제 더 이상 섬이 아니다. 차로 달리면 서울에서 1시간 남짓, 공항철도를 이용하면 43분이면 바다가 보이는 선착장에 도착한다. 아울러 IFEZ는 모던한 미래도시의 이미지를 배경으로 수많은 영화, 드라마, CF촬영지로 각광받고 있는 것은 물론, 펜타포트락페스티벌의 상시 공연장 설치로 대한민국 락커들의 문화적 중심지로 급부상하고 있다.

서울에서 넘어지면 코 닿는 곳 영종

공항철도로 40분이면 해변으로 GO GO!!

영종의 을왕리와 왕산해수욕장은 이미 캠핑마니아들의 사랑을 듬뿍 받고 있다. 낮에는 그늘막 밑에서 햇살을 피하고 해질녘이면 일몰을 구경한다. 한 산한 해변에서 오롯이 가지는 혼자만의 시간은 몸과 마음에 휴식을 가져다 준다. 연인과 함께라면 하얀 모래 위에서 보내는 달콤한 시간은 영종의 기억을 더욱 아름답게 만든다.

용유 8경에 꼽힐 정도로 아름다운 일몰을 해변의 텐트에 앉아서 바라보는 재미도 크다. 어둠이 내린 백사장위로 스물스멀 피어오르는 해무도 색다른 풍경을 선보인다. 작은 모종삼 하나만 있으면, 조개와 게를 마음껏 잡을 수 있어 아이들의 생태체험에도 그만이다.

송도 스타일, “대한민국의 문화산업을 이끈다”

영화 · 드라마 · CF촬영무대...
펜타포트락페스티벌도
IFEZ 송도에서 개최

2013년 펜타포트락페스티벌은 여는 해와는 다른 기쁨이 공연장에 울려 퍼졌다. 그동안 자리를 못찾고 매년 개최지가 달라졌던 페스티벌의 장소로 송도국제도시가 확정되는 것은 물론 아시아 최고의 무대가 영구 설치되었기 때문이다.

아울러 사이의 강남스타일에 이어 영화, 드라마, 각종 CF의 주요 배경과 무대로 송도가 급부상하고 있다. 이는 독특하고 모던한 건축물들의 디자인과 유럽풍의 커피워크, 즐비한 고층건물들이 외국의 도시들과 견주어 손색이 없기 때문이다. 이제 송도 스타일이 세계의 스타일이 되어가고 있는 것이다.



여름이 기다려지는 힐링캠ป์ 무의도

잠진도 선착장에서 무의도로 가는 배를 타면 또 다른 바다가 기다리고 있다. 하나가 해변과 실미해변이 그것. 하나가 해변은 밀가루처럼 고운 모래로 잘 알려져 있다. 날씨가 맑은 날이면 멀리 황해도 장산곶까지 보일 정도로 경관이 좋다. 실미 해변은 2km의 초승달 모양의 모래사장과 아름드리 소나무 군락이 인상적이다. 썰물 때에는 바닷길이 열려 영화 ‘실미도’의 배경이 되었던 섬 실미도에 걸어서 갈 수 있다. 영종하늘도시는 피서와 캠핑의 장소로 각광받고 있지만, 또 다른 가능성을 보여주고 있다. 수도권과 가까운 이점과 수려한 자연경관이 어우러져 요트와 수상스키마니아들이 입소문을 타고 몰려들고 있기 때문이다.

“Finding leisure and culture at IFEZ”

Another future for the IFEZ is as a hub of leisure and culture. The Yeongjong Sky City is a gateway to the world and serves as the center of Korea’s leisure and culture industry, where beautiful and wondrous islands beckon and white sand lure. Those looking to enjoy seashore camping and special mountain trails that overlook the sea should turn their steps toward Yeongjong. Incheon Bridge and Yeongjong Bridge mean that Yeongjong is no longer an island but a place directly leading to the beautiful beach. It takes around one hour by car from Seoul and 43 minutes by airport railway to arrive at the dock that overlooks the sea. In addition, IFEZ has come into the spotlight as the mecca for movie, drama and CF producers who want to shoot against the background of a modern & futuristic city. The installation of a permanent stage for Pentaport Rock Festival has also made the area into the cultural center of Korean rockers.

Yeongjong within striking distance of Seoul

Take the airport railway to the beach in 40 minutes

Ulwangri Beach and Wangsan Beach in Yeongjong are already much loved by camping enthusiasts. In the daytime, they avoid the sun under the shadows and watch the sunset as it descends. Time enjoyed alone at the leisurely beach relaxes the body and soul. If you are with a lover, the sweet time spent on the white sand makes the memory of Yeongjong even more beautiful. The beach’s sunset has been listed as one of the eight great views of Yongyu. The beach also features the unusual landscape of a fog on the sea, which billows lazily over the sandy beach, after darkness has fallen. This is also an ideal place for children, who can learn about ecology as they clams and crabs with only a trowel.

Muuido, a healing camp that makes summer full of anticipation

Yacht and water-skiing lovers rush to the island through word of mouth

If you board a ship to Muuido on the dock of Jeomjindo, you can reach Hanagae Beach and Silmi Beach. Hanagae Beach is well-known for sand as fine as flour. On a clear sunny day, it presents a wonderful landscape, even revealing the headland of Jangsan in Hwanghae-do. At Silmi Beach, a 2km crescent sandy beach and a colony of lush pine trees are the most impressive. At low tide, a sea route opens up, enabling people to cross it to Silmdo, an island that was the setting of the famous movie ‘Silmdo’. While Yeongjong Sky City is widely popular as a destination for summer vacations and camping, it is now presenting another possibility. Its proximity to the capital area coupled with a beautiful natural landscape is attracting yacht and water-skiing lovers through word of mouth.

Songdo style, “Leading the cultural industry of Korea”

The stage for filming movies, dramas and CFs / Pentaport Rock Festival also held in IFEZ Songdo

The 2013 Pentaport Rock Festival resonated with a joyful sound unlike any other. The festival’s venue, which had changed every year, decided on Songdo International City as its permanent home, and Asia’s best stage was permanently installed. In addition, after the music video for Psy’s Gangnam Style was filmed in the city, Songdo has rapidly emerged as the main background and stage of various movies, dramas, and commercials. This is because the city is lined with modern structures, designs, the European Canal Walk, and many high-rise buildings that compare favorably to beautiful overseas cities. Today, Songdo style is becoming the global style.



이 간행물은 인천경제자유구역청이 출범 10주년을 맞이해 특별판으로 제작한 신문입니다.
This publication is a special edition commemorating the 10th anniversary of the establishment of Incheon Free Economic Zone Authority.

IFEZ NEWS

인천경제자유구역 출범 10주년 기념호



www.ifez.go.kr

발행인 인천경제자유구역청장 이종철 | 발행처 IFEZ(인천경제자유구역) | 발행일 2013년 10월 11일
Publisher: Commissioner Jong-cheol Lee of Incheon Free Economic Zone Authority | Published by: IFEZ(Incheon Free Economic Zone) | Published on: October 11, 2013

인천경제자유구역 10년... 대한민국 서비스산업 전진기지로!

15일, 역사적인 IFEZ 개청 10주년 맞아

2013년은 인천경제자유구역이 세계를 향해 꿈을 펼친 지 10년이 되는 해이다. 짧은 시간 속에서 IFEZ는 서비스 산업 허브, 첨단산업 클러스터, 국제기구 유치로 놀라운 발전을 이루었다. 현재 송도국제도시가 동북아의 중심 첨단지식산업의 허브로 자리매김하고 있고, 청라국제도시에는 복합쇼핑몰, 금융타운이 조성 중이다. 인천대교와 영종대교를 통해 세계의 관문도시가 된 영종하늘도시는 보잉사의 운항훈련센터와 항공엔진정비센터, BMW사의 드라이빙 센터가 들어설 예정이다.

Ten years of IFEZ turn the area into advanced base of Korea’s service industry! On the 15th, IFEZ celebrates historic 10th anniversary since its establishment

2013 is the 10th year since Incheon Free Economic Zone (IFEZ) has spread its dreams out into the world. In a short time, IFEZ rapidly developed into a service industrial hub, high-tech industrial cluster, and a city of international organizations. Currently, Songdo International City is the central hub of Northeast Asia’s bio industry, while Cheongna International City is home to general shopping malls and financial enterprises.

Yeongjong Sky City, with Incheon Bridge and Yeongjong Grand Bridge, has become the gateway city to the world, with Boeing Company’s navigation training center, aviation engine maintenance center

and BMW’s driving center. Following the opening of Chadwick International School Songdo, SUNY Korea, the first branch of a U.S. university in Korea, began offering a graduate course last year.

Other famous global universities, including George Mason University, the University of Utah, and Ghent University (Belgium), are also preparing to enter the area. The goal of IFEZ has become increasingly clear: to catch two hares – economic growth and employment – in one snare, by attracting high value-added industries such as education, medical services, distribution, tourism, entertainment and leisure.

IFEZ 10년... 그 잊지 못할 순간들

全 세계를 놀라게 한 10가지 경이로움

IFEZ의 10년을 돌아켜보면, 모든 순간순간이 도전의 연속이었다. 그 중에서 떠올리기만 해도 기분이 좋아지는 열 가지 경이로운 이야기가 있다. 우선 GCF녹색기후기금유치는 빼놓을 수 없는 도전의 결과이자 행복한 순간이었다. 총 8000억 달러규모의 녹색기후기금을 유치하기 위해 마지막까지 독일과 경합을 벌이던 기억을 떠올리면, 아직도 손에 땀이 쥐어진다. 환경분야의 세계은행이라고 부르는 녹색기후기금은 1년에 3800억 원의 경제적 파급효과를 가져올 것으로 기대된다. 그리고 에콰도르정부에 개발모델을 수출하기로 결정되던 날은 IFEZ의 또 다른 경이를 맞보는 날

» 관련기사 2,3면 하단

Unforgettable moments during the 10 years of IFEZ... 10 Wonders that surprised the world

Looking back over the last 10 years, each and every moment for IFEZ presented a series of challenges. These challenges led to achievements, wonderful achievements that make us excited just thinking about. First and foremost was attracting the UN Green Climate Fund (GCF), the happy result of unyielding perseverance. The competition with Germany to attract the 800 billion USD fund was intense even into its final seconds. The announcement remains a thrilling memory. Hosting the GCF, sometimes called the ‘World Bank’ of the environment, is expected to bring the area an economic ripple effect of some 380 billion KRW a year. A remarkable achievement, indeed. Another

notable achievement that followed was the day IFEZ decided to export its development model to the Ecuadorian government. It was a moment when all of the efforts that went into making IFEZ a world renowned hub for the information, knowledge, and bio industries got the recognition it deserved. Other exciting and emotional moments over the last decade included when IFEZ attracted the UN Mock General Assembly, hosting university students from around the world to discuss the future of humankind, and when tens of thousands of citizens walked across Incheon Bridge together to celebrate the opening of one of the longest bridges in the world.

» Related articles: Bottom of page 2 and 3



G-TOWER가 여러분을 초대합니다 An Open Invitation from G-Tower

**모두의 보금자리
G-TOWER를 소개합니다.**

세계적 국제기구 GCF녹색기후기금과 UN국제기구의 인주로 송도의 친환경도시의 상징이 된 G-TOWER는 녹색(Green), 성장(Growth), 세계(Global)를 상징하고 있습니다.

**A nest for everybody
Introducing G-Tower.**

Home to the global GCF Headquarters and the offices of UN International Organizations, G-Tower has become the symbol of eco-friendly Songdo. The “G” in G-Tower stands for Green, Growth and Global.

**G-TOWER
이용안내**

운영시간 : 평일 9:00 ~ 18:00
하늘정원 : 본동 29층
무료자전거대여 : 본동1층 안내데스크
구내식당 : 본동 29층 평일 점심 (11:30~13:30)
저녁 (17:30~19:00)

**Information on
G-TOWER**

Business hours: 9:00 ~ 18:00 (Weekdays)
Sky Garden: 29th floor of the main building
Free bicycle rental: Information desk on the 1st floor of the main building
Cafeteria: 29th floor of the main building (Weekday lunch: 11:30-13:30, Weekday dinner: 17:30-19:00)

인천경제자유구역, 글로벌 교육허브로 도약

세계 우수 외국대학입주 잇따라

IFEZ 내 외국대학들과 국제학교, 외국인학교의 설립으로 인천경제자유구역의 외국인 생활여건이 개선 됨에 따라 투자유치 활성화에 청신호가 켜지고 있다. 외국의 우수 대학이 입주함에 따라 인천경제자유구역은 물론 인천의 고등 교육의 질적 향상이 기대되고 있기 때문이다. 그리고 교육시설의 확충은 물론 IFEZ 글로벌 교육·연구도시로서의 허브 역할을 하게 될 것이다.
짜임새 있는 교육 인프라는 IFEZ 내 첨단기업에 글로벌 인재를 제공하는 시너지 효과를 가져오는 역할을 하기 때문이다.

▲국내 최대 외국교육기관, 채드윅

채드윅송도국제학교는 600명을 수용할 수 있는 대극장과 수영장, 체육관 등 최고의 시설을 갖추고 있다. 현재 유치원부터 9학년(K-9)까지 700여명의 학생들이 재학 중이다. 채드윅스쿨 미국본교는 1935년 개교했고 미국 로스앤젤레스 팔로스 베르데스에 있다. 2002년에는 뉴욕워싱턴주 전 미학교랭킹 79위를 기록하였고 2009년에는 미국 내 SAT 평균성적 20위권내로 진입했다. 채드윅송도국제학교는 미국 본교의 교육과정(WASC)을 그대로 유지하고 있고 국내학력으로도 인정된다. (2010년 9월 개교)



▲송도글로벌대학캠퍼스 단지 준공

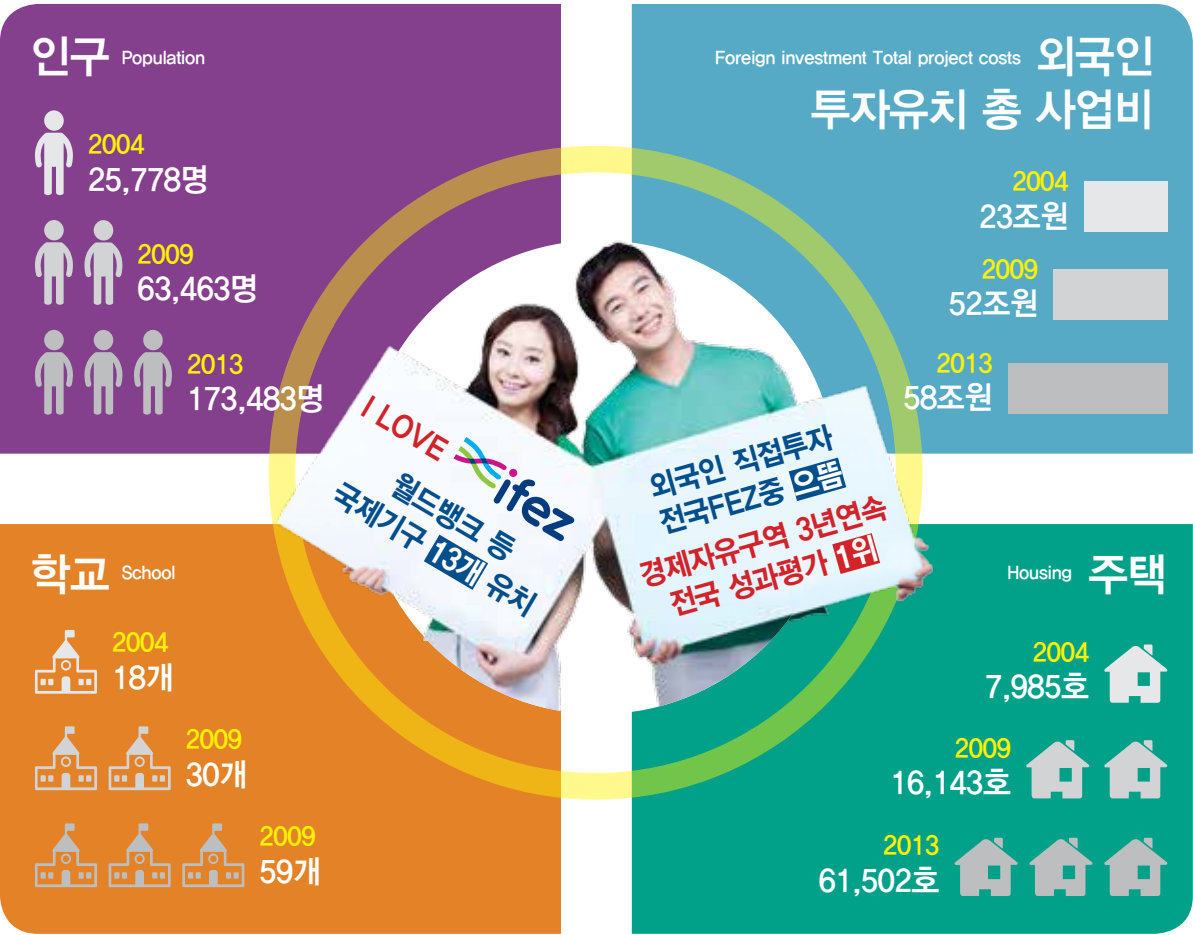
송도글로벌대학캠퍼스는 세계 우수 명문국대학의 경쟁력 있는 본교 학위프로그램을 집적하여, 종합대학을 이루는 공동캠퍼스 단지이다. 외국 교육·연구기관 집적을 통한 국제화, 첨단산업·지식기반산업의 교육·연구 역량 강화를 통하여 동북아 최고의 교육·연구 허브를 조성하는 사업이다. 2012년 개교한 한국뉴욕주립대에 이어 올해 교육부 설립승인을 받은 미국 조지메이슨대, 현재 교육부 설립승인 중인 벨기에 겐트대, 미국 유타대 등이 2014년에 개교될 수 있도록 박차를 가하고 있다. (2012년 11월 준공)

▲아이비리거들이 모인 SUNY KOREA

‘한국뉴욕주립대(SUNY Korea)’는 국내 최초로 컴퓨터과학과 기술경영학의 석·박사 과정으로 개교했다. 1957년 설립된 스토니브룩은 2010년 <New York Times>가 선정한 미국 공립대 순위 2위, 2010년 The Times가 선정한 세계 대학 순위 78위에 선정된 적이 있고, 국내에는 “벤자민 리”라는 이름으로 노벨상에 가장 근접했던 한인 재미 핵물리학자 고(故) 이휘소 박사가 교수로 재직했던 학교로 유명하다. 한국뉴욕주립대학교는 2013년 3월부터 학부과정(기술경영학과)을 개설했으며, 추가로 2014년에는 컴퓨터과학 학부과정을 개설할 예정이다. (2012년 3월 개교)

▲RC선도, 연세대 국제캠퍼스

연세대학교 송도국제캠퍼스는 2012년 3월 3일 테크노아트 및 아시아학부를 개설했다. 2013년 3월부터 본교 신입생 2,000명이 RC(Residential College)교육을 받고, 신입생들은 자신이 신청한 하우스에 함께 거주하며 이끌어주는 교수의 지도와 우수모범 선배의 도움으로 공동체 생활을 하고 있다. 이를 통해 신입생들은 소통능력과 창의력, 문학적 다양성을 갖추으면서 글로벌 인재로 성장하는 발판을 다지게 되었다. (2010년 3월 개교)



IFEZ leaps to become the global hub of education Famous foreign universities agree to move into IFEZ

Foreign universities, international schools, and foreign academies are streaming into IFEZ, improving the living conditions of foreigners residents. Investment has been given the green light, and globally renowned universities are taking notice and moving in, providing an upgrade to the quality of education available in IFEZ and in the greater Incheon area. The expansion of educational facilities is also expected to create a global hub for education and research, with a systemized educational infrastructure that will create synergy between global talents and the high-tech enterprises residing in IFEZ.

▲Chadwick International, the largest foreign education institute of Korea

Chadwick International School Songdo has superb facilities, with a grand theater seating up to 600,

a swimming pool, and a gymnasium. Currently, approximately 700 students, from kindergarten students to 9th grades, are studying at Chadwick. The school first opened in the US in 1935, in Palos Verdes, Los Angeles.

Chadwick International School Songdo adapts and follows the WASC (Western Association of Schools and Colleges) educational curriculum, and academic achievements at the school have also been recognized as qualifications transferable to the Korean educational system. (Art center-daero, Yeonsu-gu / Opened in September 2010)

▲Constructing the Songdo Global University Campus complex

Songdo Global University Campus is a mutual campus complex integrating the educational degree programs of competitive, globally renowned universities. Following SUNY Korea, which opened

in 2012, George Mason University (the U.S., establishment approved by the Ministry of Education this year), Ghent University (Belgium, in the progress of receiving the approval for establishment by Ministry of Education), and the University of Utah have been working hard to open in 2014. (Songdo-dong, Yeonsu-gu / Construction completed in November 2012)

▲SUNY KOREA filled with Ivy Leaguers

SUNY Korea was the first foreign university in Korea to begin offering a master's and doctor's course in computer science and technology management. Established in 1957, SUNY Stony Brook ranked 2nd among U.S. public universities and 78th among world universities, as selected by the New York Times in 2010. In Korea, the university is famous as the school where the late Dr. Hwi-so Benjamin Lee worked as a professor and nuclear physicist. Dr. Lee is a Korean

scientist who is considered closest to having received the Nobel Prize.

On March 2013, SUNY Korea began offering an undergraduate course in the Department of Technology Management, and the school is planning to offer an additional undergraduate course for the Department of Computer Science in 2014. (Songdo Munhwa-ro, Yeonsu-gu / Opened in March 2012)

▲International Campus of Yonsei University leads RC (Residential College)

The Songdo International Campus of Yonsei established its techno art and Asia studies departments in March 3, 2012. Since March of 2013, the school's 2,000 freshmen have been receiving a residential college education. The students live a communal life in a house that they have applied for with the guidance of professors and the help of exemplary seniors. (Opened in March 2010)

Efforts to make Incheon Free Economic Zone (IFEZ) an excellent business environment are coming to fruition. Global companies that have moved into the zone and newly opened universities have enabled the establishment of an unprecedented level of industry-university cooperation. The decision by Samsung BioLogics and Posco E&C to move into the zone greatly influenced companies, domestic and multinational alike. The entry of prominent companies eventually was responsible for the export of IFEZ's development model to Ecuador. At present, IFEZ is laying the groundwork for rapidly expanding from a domestic bio hub into an international one.

▲Incheon International Airport, the core infrastructure of IFEZ

Global logistic facilities coming to IFEZ...AMB Property Corporation, a world-renowned firm that invests and operates logistics facilities, made inroads

IFEZ, the nest of global enterprises The world recognizes the potential of IFEZ

into the Korean market by constructing a cutting-edge logistics center with an area of 40,815m2 in the IFEZ, adjacent to the Incheon International Airport Freight Terminal. (January 2008)

▲Rising as the global bio Mecca

Mass production of Samsung BioLogics products in 2016...Samsung BioLogics, established with 300 billion won in capital, is Samsung's first step towards building its biopharmaceutical business. Samsung plans to produce bio-similar products in 2016 by promoting CMO through the newly established joint corporation and the development of bio-similar products with Samsung Electronics. This development has marked IFEZ as a city central to the bio industry (April 2011).

▲POSCO E&C opens the Songdo era

600 workers in two 39-story buildings...POSCO E&C, which led the development project for Songdo

IBD by establishing the joint corporation NSIC with the U.S. real estate development company Gale International, held the Songdo Office Building Dedication and Move-in ceremony. The office buildings have been named the 'POSCO E&C Tower' and are comprised of two buildings with five stories below ground and 39 stories above ground. About 600 workers who previously worked in the Construction, Development, and Energy Business headquarters of the Seoul office have moved into the Songdo office (May 2010).

▲Export of IFEZ's success to the world

The development model for Yachay, Ecuador's as a knowledge-based city...In Quito, Ecuador, the IFEZ signed a contract worth 100 million dollars (about 11 billion won) with the INP of Ecuador for consultation on the 'development of Yachay into a knowledge-based city'. Ecuadorian President Rafael

Correa, after visiting Korea in September 2010, determined that the IFEZ was the most appropriate model for developing Yachay into a knowledge-based city. This contract was the culmination of field investigations, the conclusion of an agreement on cooperation, and business negotiations (April 2012).

▲Global enterprises move into IFEZ one after another

Daewoo International moves into the NEATT (North East Asia Trade Tower)...As global-scale companies like Daewoo International, Kolon Global, and Kolon Water & Energy move into Songdo, other companies are increasingly likely to follow. The NEATT, which long stood empty, found an owner in Daewoo International, and it is anticipated to play a major role as a landmark building in Songdo. In addition, Songdo's international business environment is expected to get an upgrade through an agreement on cooperative o&D with Oakwood Hotel (July 2013).



세계를 놀라게 한 IFEZ의 10가지 경이로움 The IFEZ's 10 wonders that surprised the world



❶ 인천경제자유구역청 출범(2003년:국내 NO.1) ❷ 송도컨벤시아 준공(2008년:규모 8,416㎡) ❸ 인천대교 개통(2009년:총 연장 21.38km) ❹ 포스코건설 송도 입주(2010년:임직원 2,000명) ❺ 채드윅 송도국제학교 개교(2010년:총 정원 2,080명) ❻ 삼성 송도시대 개막(2011년:투자유치 2조 1천억원) ❼ 에라도르에 개발모델 수출(2011년:IFEZ의 성공모델을 수출하다) ❽ GCF 유치 성공(2012년:경제적 파급 효과 3,800억원) ❾ 송도글로벌대학캠퍼스 1·2공구 준공(2012년:총 정원 5,000명) ❿엠코테크놀로지코리아 기공식 개최(2013년:투자유치 1조 5천억원)

❶ Incheon Free Economic Zone Authority established (2003:Korean NO.1) ❷ Songdo Convensia constructed (2008:Size: 8,416㎡) ❸ Incheon Bridge opened (2009:Total length of 21.38km) ❹ POSCO E&C moves into Songdo (2010:Number of employees-2,000) ❺ Chadwick International School Songdo opened (2010:Total capacity: 2,080) ❽ Samsung opened the Songdo Era (2011:Amount of investment attracted: 2.1 trillion KRW) ❾ Development model exported to Ecuador (2011:IFEZ exported its success model) ❿ Succeeded in attracting GCF (2012:Economic ripple effect: 380 billion KRW) ❶ Songdo Global University Campus Lot 1 & 2 constructed (2012:Total capacity: 5,000) ❶ Held the groundbreaking ceremony for Amkor Technology Korea (2013:Amount of investment attracted: 1.5 trillion KRW)