



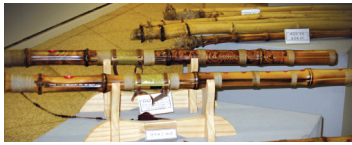
**단소장 113호**  
인천광역시 무형문화재 제2호  
보유자 | 김환중



**대금장 114호**  
인천광역시 무형문화재 제6호  
보유자 | 임경배



**대금장 115호**  
인천광역시 무형문화재 제9호  
보유자 | 이정대



**지화장 304호**  
인천광역시 무형문화재 제25호  
보유자 | 김은옥



**찾아오시는 길**



**교통편**

**버스를 이용하실 경우**  
시내버스 : 4번, 5번, 11번, 13번  
마을버스 : 515번, 520번  
좌석버스 : 111-2번(문학경기장 하차 도보 5분 소요)

**지하철을 이용하실 경우**  
인천지하철 1호선 문학경기장역 하차 2번 출구  
(문학경기장 북문방향 도보 15분 소요)

**승용차를 이용하실 경우**  
제2경인고속도로 → 남동 I.C → 인천시청 (출구) → 문학경기장 → 인천무형문화재 전수교육관



2015 하반기 「교육·체험」  
**전통문화예술무료강좌**  
**수강생 모집**



**인천무형문화재 전수교육관**  
Incheon Intangible Cultural Asset Education Center  
인천 남구 매소홀로 599 T.032-440-8082-7 F.032-440-8099



**인천무형문화재 전수교육관**  
Incheon Intangible Cultural Asset Education Center  
인천 남구 매소홀로 599 T.032-440-8082-7 F.032-440-8099

<http://ilc.incheon.go.kr>

# 2015 하반기 「교육·체험」

## 전통문화예술 무료강좌 수강생 모집

인천무형문화재 전수교육관에서는

전통문화예술 향유를 위해 우리시 무형문화재 보유자로부터 시민들을 대상으로 전통문화의 정수를 배울 수 있는 기회를 제공하고자, 2015년 하반기 「교육·체험」 전통문화예술 무료강좌 수강생을 다음과 같이 모집합니다.

### 수강생 모집

모집대상 인천시민, 한국전통문화예술에 관심있는 분

\*상반기 수강자는 제외함. 단, 타 강좌 신청은 가능하며 인천시 거주자 우선.

모집인원 각 강좌별 10명

모집기간 2015년 8월 21일(금)~8월 31(월) 11일간

운영기간 2015년 9월~11월(3개월)

강좌비 무료(단, 재료비는 수강생 부담)

모집방법 수강신청서 양식에 의거 방문, 인터넷 (<http://ilc.incheon.go.kr>), 이메일 ([yoonsang@korea.kr](mailto:yoonsang@korea.kr)) 접수

문의 인천무형문화재 전수교육관 Tel. 032-440-8084

홈페이지 <http://ilc.incheon.go.kr>

강좌명	모집인원	교육일시	교육강사 (장소)	강좌 내용
대금·소금 제작 및 연주	10명	매주 월요일 19:00~21:00	임경배 (114호)	제작 및 연주법 배우기
전통단소 제작	10명	매주 화요일 16:00~18:00	김환중 (113호)	제작과정 및 단소연주 실습
전통완초공예	10명	매주 금요일 14:00~16:00	한명자 (111호)	장신구와 소품 만들기
대금제작 및 연주 배우기	10명	매주 토요일 16:00~18:00	이정대 (115호)	대금, 소금 연주
화각공예	10명	매주 토요일 17:00~19:00	이재만 (B104호)	화각소품 만들기 체험 등
지화(종이)꽃 만들기	10명	격주 금요일 13:00~17:00	김은옥 (304호)	종이꽃 등 제작 및 체험
단청체험	10명	격주 금요일 14:00~18:00	정성길 (116호)	그려보기, 탁본 체험
전통자수반	10명	격주 금요일 14:00~18:00	김영순 (112호)	수놓아 작품 만들기
목공예	10명	격주 금요일 14:00~18:00	이방호 (B106호)	장승 및 솟대만들기 시연 등

\*강좌별 모집인원 50% 미만 시 해당 강좌가 폐강될 수 있습니다.



화각장 B104호

중요무형문화재 제109호

보유자 | 이재만



완초장 111호

인천광역시 무형문화재 제7호

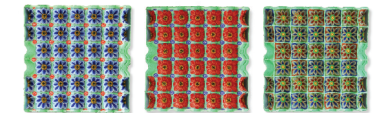
보유자 | 한명자



단청장 116호

인천광역시 무형문화재 제14호

보유자 | 정성길



자수장 112호

인천광역시 무형문화재 제13호

보유자 |故 김계순(전수교육조교 김영순)



목조각장 B106호

인천광역시 무형문화재 제22호

보유자 | 이방호

