

# 미단시티 외국학교법인 선정 공모

---

## (영종국제도시 미단시티)

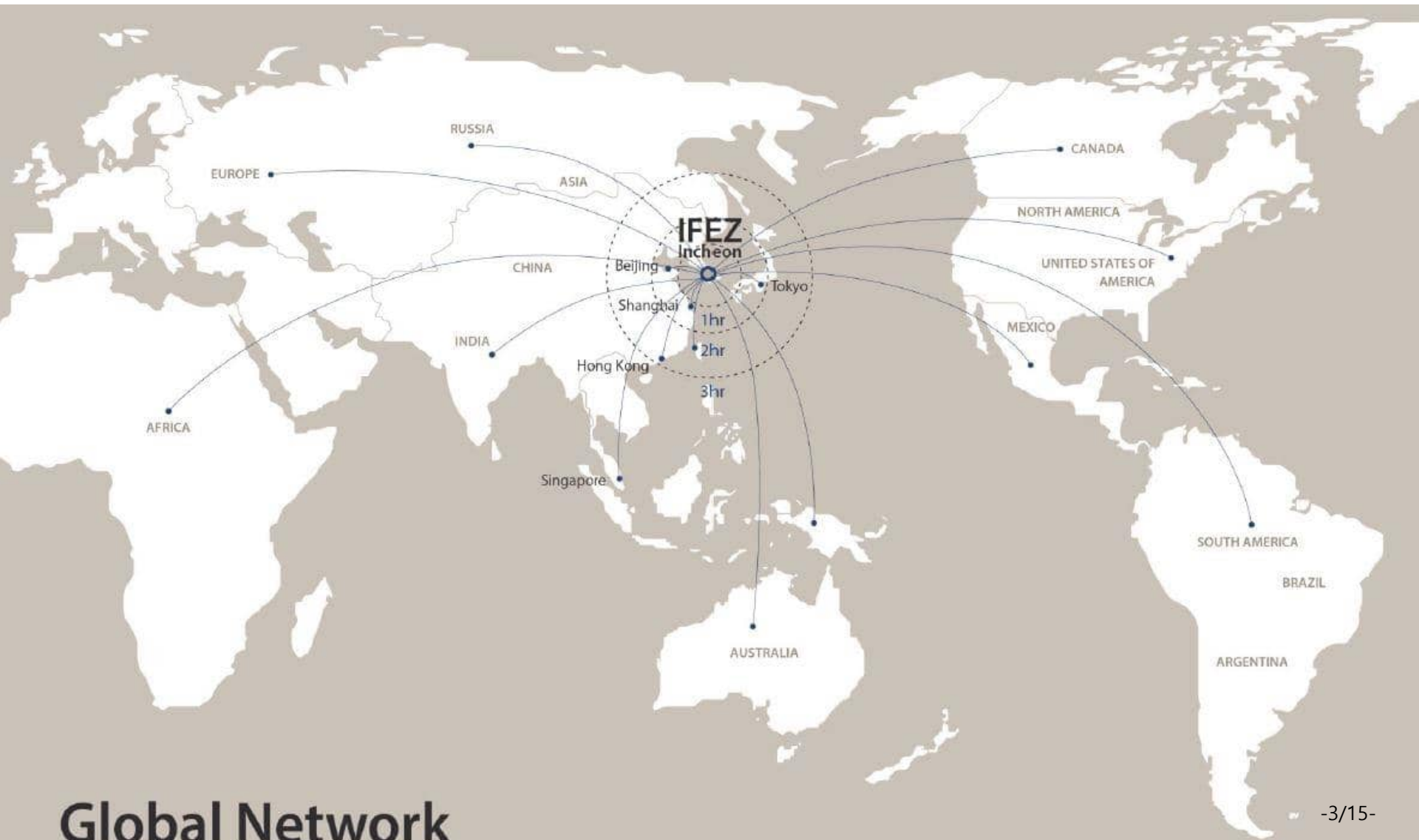


Statement : 본 자료의 목적은 사업에 대한 기본 정보를 제공하는 것이며, 인천경제자유구역청이 추가, 수정 등의 권리를 갖고 있습니다. 본 자료는 향후 사업과 관련된 진술, 가정 및 예측을 포함하며 기재된 내용의 정확성이나 신뢰성에 대해서는 책임지지 않습니다.



# Global Business Frontier IFEZ

- IFEZ는 동북아의 중심에 위치한 지리적 강점을 토대로 성공적인 비즈니스를 향한 최적의 인프라 및 비즈니스 환경을 구축해 나가고 있습니다.



- 12년 연속 세계 공항서비스 평가 1위
- 세계 국제화물운송 2위(333만톤)
- 세계 국제여객운송 5위  
(40만회, 7천1백만명)
- 88개 항공사, 58개 국가 및 189개 도시 취항

면적	122.4km <sup>2</sup>
기반시설 조성비	43조 10억원
사업 기간	2003년~2030년
계획 인구	544,695명 (210,503세대)





# IFEZ 연결 교통망

- ① 영종대교 4.4Km
- ② 인천대교 21.4Km
- ③ 제2경인고속도로
- ④ 제3경인고속도로
- ⑤ 인천지하철 2호선
- ⑥ 인천지하철 송도확장선
- ⑦ 인천 KTX(계획 중)
- ⑧ Metro GTX(계획 중)



# 미단시티 개요

## 미단시티

카지노 복합리조트를 기반으로 한 복합레저단지 구축

주거부터 비즈니스, 상업, 문화 등 자족적 국제도시가 될 미단 시티는 문화 교역의 중심지로서 역할을 담당합니다.

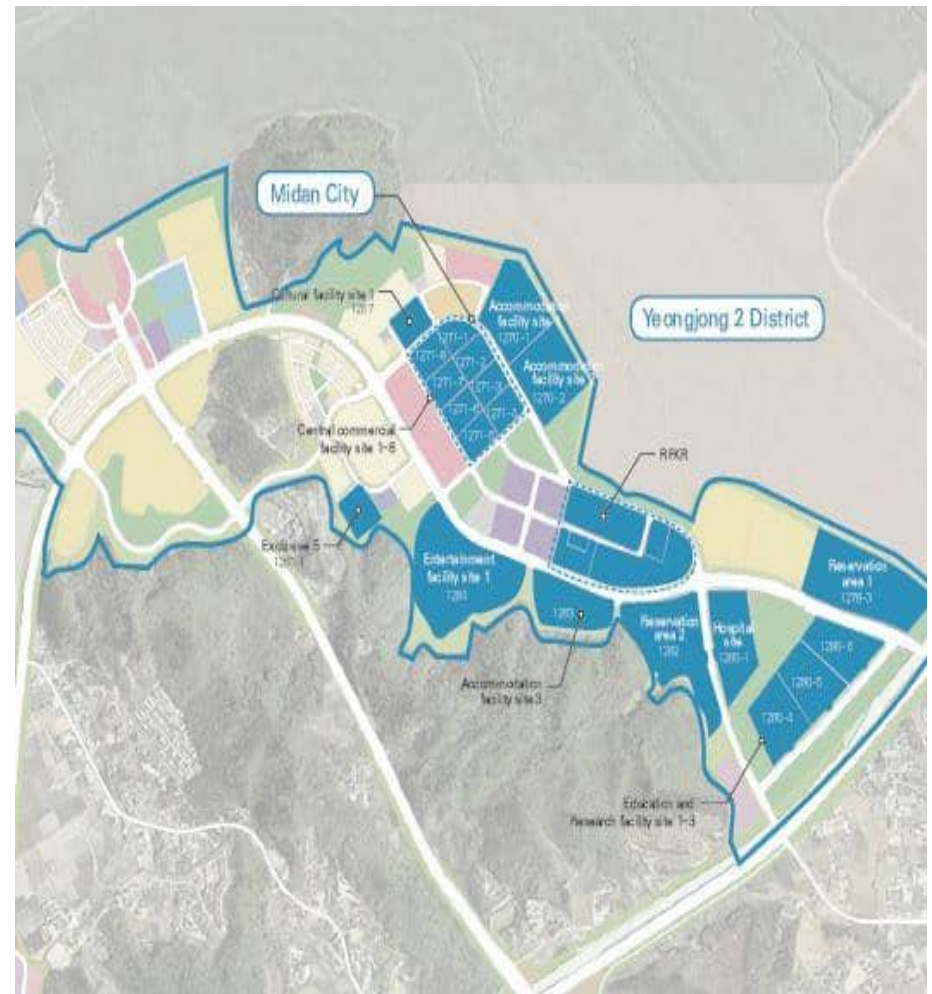
**위치** 인천광역시 중구 운북동, 운서동, 운남동, 중산동 일원

**문의** 인천도시공사 ☎ 032-260-5623

인천경제자유구역청 서비스산업유치과 ☎ 032-453-7344

분양면적 1,467,336m<sup>2</sup>

사업시행 인천도시공사





# 영종국제도시 개발현황



# 사업의 정의 및 목적

- 미단시티 외국학교법인 선정 공모 사업은 경제자유구역 내 교육여건 향상을 통한 외국인 정주여건 개선 및 투자유치를 활성화하고자 하는 사업을 말한다.
- 본 지침은 인천경제자유구역 내 영종국제도시 운북동 1280-4~6 부지(이하 “사업부지” 라 한다)에 명문 외국교육기관(유초중등)을 유치·설립하기 위한 공모의 제반사항을 정함을 목적으로 한다.
- 본 사업은 경제자유구역내 교육여건 향상을 통한 외국인 정주 여건 개선 및 투자유치를 활성화하고 안정적인 재정·학사 운영 및 기반 마련으로 세계화에 걸맞는 전인적인 선진 교육과정 공급이 가능한 외국교육기관의 유치·설립을 목적으로 한다.





# 사업개요

- 사업명

## “미단시티 외국학교법인 선정 공모”

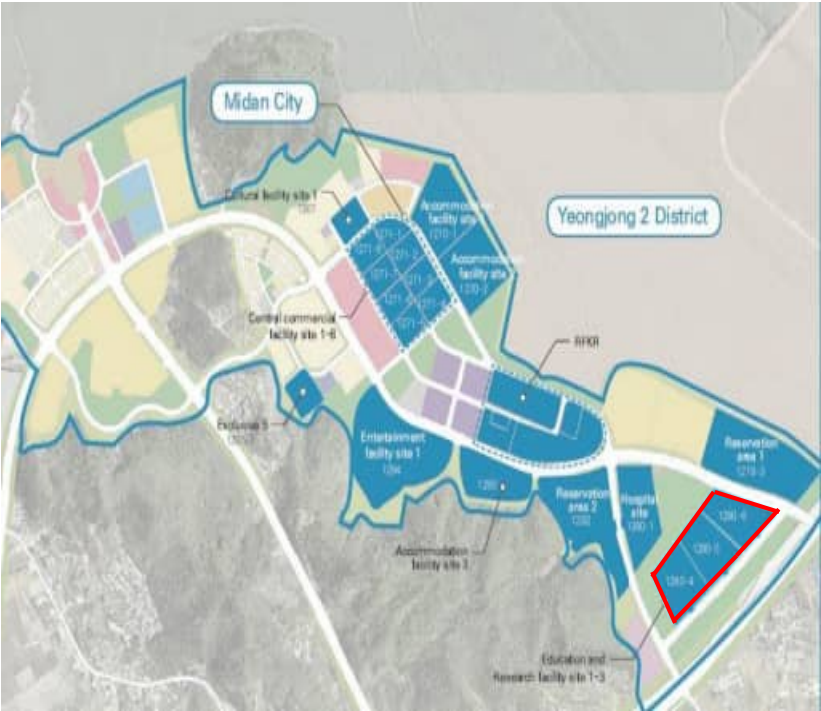


표 1. 사업대상지 정보

	지번	면적 (㎡)	용도 지역	건폐율(%)	용적률 (%)	비고
1	1280-4	32,072.8	제2종 일반 주거 지역	60 이하	150	교육연구시설 용지 3
2	1280-5	32,820.8				교육연구시설 용지 2
3	1280-6	31,199.7				교육연구시설 용지 1
합계		96,093.3				

※ “미단시티” 는 인천경제자유구역 영종국제도시에 위치하는 지역임

# 사업구조

- 본 사업은 주무관청이 교사, 부대시설 및 기숙사 등의 시설을 건립한 후 학교시설을 외국교육기관에 임대하는 방식으로 추진한다.
- 주무관청이 건립할 교사 등의 시설 기준 및 매년 임대료는 아래의 표와 같다

표 2. 사업구조

조건	교지면적	주요시설	건물 임대료
주무관청이 교사 등 주요시설 건축 후 임대	96,093.3 m <sup>2</sup> (a)	교사, 부대시설, 기숙사 등 (b)	1. 준공 후 5년까지 무상임대 2. 무상임대 종료 후 3년간 임대료율은 건물평가액의 1.5%

(a) 총 96,093.3m<sup>2</sup>를 모두 사용하는 것으로 제안할 수 있으며, 사업계획상 전체면적이 필요하지 않을 경우 최소 제안면적은 65,000m<sup>2</sup> 이상으로 함

(b) 기숙사 규모는 전체 연면적에서 자율적으로 결정하여 제출

- 건물의 임대료는 최초 5년까지는 무상으로 하며, 임대시작 시점은 교사 등 학교시설의 준공시점을 기준으로 한다.
- 건물 무상임대 기간 종료 후 3년간의 임대료율은 당해 년도 건물 평가금액의 1.5%로 정한다.
- 사업자는 외국교육기관의 재정상태에 따라 무상임대 시작 후 7년이 되는 때부터 iH 및 주무관청과 토지, 건물의 매입에 대하여 협의할 수 있다. 다만, 무상임대 종료 후 매입이 불가한 사유 발생 시 임대조건은(토지, 건물) 연 5% 내에서 협의하여 임대료를 정할 수 있다.
- 사업자는 임대기간 중 발생하는 제세공과금(전기·수도·가스 등) 및 기타 비용을 부담하며, 세부사항은 주무관청과 협의하여 결정한다.



# 사업제안서 평가

- 제출된 사업제안서 평가는 다음과 같은 절차를 거친다 :

## 1. 기초서류심사

: 사업제안서 작성 세부지침 및 사업제안서 활용 양식 목록에 명기된 방침에 따라 사업신청자가 제출한 사업제안서와 부속서류 등 기초서류의 적정 제출 여부

## 2. 기초서류심사를 통과한 사업신청자 대상으로 평가위원회를 개최, 평가위원에 의한 심사

- 본 평가는 주무관청이 선정한 분야별 전문가 10명 내외로 구성된 평가위원회에 의하여 이루어진다.  
위원장은 주무관청의 간부 공무원으로 하며 위원장이 평가를 주재한다. 단 위원장은 평가에 참여하지 않는다.
- 사업제안서 평가는 사업신청자의 사업제안 발표(30분 이내), 평가위원회와 사업신청자 간 질의응답.  
사업제안서 평가 등의 순으로 이루어진다. 평가일은 대상자에 한하여 이메일과 유선상으로 개별 공지한다.



# 평가내용 및 방법

- 세부평가등급은 5등급으로 구분하며, 각 등급별로 배점 비율은 아래와 같이 배분하여 항목별로 평가한다.

표 3. 등급별 배점비율					
등급	탁월	우수	보통	미흡	부진
배점 (%)	100	90	80	70	60

표 4. 평가 요소별 점수 배분			
구분	평가요소	배점	종합배점
외국학교법인 (45%)	본교역량	450	450
분교설립 및 운영계획 (55%)	분교 재원계획	250	550
	분교 학사계획	150	
	학생모집 및 기타방안	150	
합계		1,000	



# 세부 평가항목 및 배점기준

표 5. 평가기준

구분	평가요소	평가항목	배점	평가				
				탁월	우수	보통	미흡	부진
외국학교법인 (450 점)	본교역량 (450)	명성도	200	200	180	160	140	120
		운영능력	100	100	90	80	70	60
		본교 재무현황	50	50	45	40	35	30
		교원 운영방안	100	100	90	80	70	60
분교설립 및 운영계획 (550 점)	분교 자원계획 (250)	자기자본 규모	50	50	45	40	35	30
		분교설립 자원계획	100	100	90	80	70	60
		분교운영 재무계획	100	100	90	80	70	60
	분교 학사계획 (150)	학사운영 계획	80	80	72	64	56	48
		학교 경영체계	40	40	36	32	28	24
		시설 운영계획	30	30	27	24	21	18
	학생모집 및 기타방안 (150)	교육수요 확보방안	50	50	45	40	35	30
		홍보마케팅 활동 계획	50	50	45	40	35	30
		지역상생 계획	50	50	45	40	35	30

\* 교육부 및 NRF(한국연구재단) 발행 “유초중등 외국교육기관 설립심사 매뉴얼” 참조

# 공모 추진 일정

구분	시기	내용
공모 공고	2024.10.14.(월)	<ul style="list-style-type: none"> <li>- 본 공고는 인천광역시(<a href="http://www.incheon.go.kr">http://www.incheon.go.kr</a>)와 인천경제자유구역청(<a href="http://www.ifez.go.kr">http://www.ifez.go.kr</a>) 홈페이지에 게시</li> <li>- 공고기간 : 2024.10.14 ~ 2025. 1.10.</li> </ul>
질의 기간 및 공모설명회	2024.10.14.(월) ~ 2024.10.25.(금)  2024.10.28.(월)	<ul style="list-style-type: none"> <li>- 접수방법 : 이메일(<a href="mailto:isere@korea.kr">isere@korea.kr</a>) 접수 공문(수신처 : 인천경제자유구역청 서비스산업유치과) 표지를 포함하여 서면질의서 제출</li> <li>- 일괄답변 : 인천경제자유구역청 홈페이지(<a href="http://www.ifez.go.kr">http://www.ifez.go.kr</a>)에 게시</li> <li>- 공모설명회 2024.10.28. 10:00 장소 : G타워 민원동 3층 대강당</li> </ul>
사업공모 참가신청서 접수	2025. 1.10.(금)	<ul style="list-style-type: none"> <li>- 제출시간: 09:00 – 18:00</li> <li>- 제출방법: 인천경제청 직접 방문 제출</li> <li>- 제출장소: 인천경제자유구역청 접수창구(주무부서에서 지정하는 장소)</li> </ul>
사업제안서 평가 및 우선협상대상자 선정	2025.1분기(예정)	<ul style="list-style-type: none"> <li>- 공모 평가일은 평가대상자 대상 별도 공지</li> <li>- 우선협상대상자 선정 결과는 개별통지</li> </ul>
<ul style="list-style-type: none"> <li>• 세부 일정은 일부 변경될 수 있음</li> </ul>		



감사합니다.

김성수  
과장 / 서비스산업유치과  
P. +82 32 453 7031  
E. nickkim@korea.kr

신재호  
주무관 / 서비스산업유치과  
P. +82 32 453 7395  
E. isere@korea.kr