

IFEZ SMART CITY



What is the
SMART CITY?

CONTENTS

01

About IFEZ

1. Global Business Frontier IFEZ	08
2. Business Triangle	10

02

IFEZ Global Leading Smart City

1. IFEZ, 세계를 선도하는 글로벌 대표 스마트시티	16
2. IFEZ 스마트시티 구성	21
3. IFEZ 스마트시티 플랫폼	24
4. IFEZ 스마트시티 성과	30

03

스마트시티 컨설팅이란?

1. IFEZ 스마트시티 컨설팅 서비스 개요	34
2. 컨설팅 서비스 분야	35
3. 컨설팅 서비스 분류	36
4. 컨설팅 추진 절차	38
5. 스마트시티 컨설팅 목표모델 예시	40
6. 해외 스마트시티 컨설팅 지원현황	42

#부록

부록 : IFEZ 보급 솔루션

#1. IFEZ 스마트시티 소프트웨어 플랫폼	46
#2. IFEZ 스마트시티 하드웨어 플랫폼	47
#3. IFEZ 웹기반 버스안내 시스템 [바로버스]	48
#4. IFEZ 사물인터넷 Platform	49
#5. IFEZ WEB VMS [Video Management System]	50

01

About IFEZ

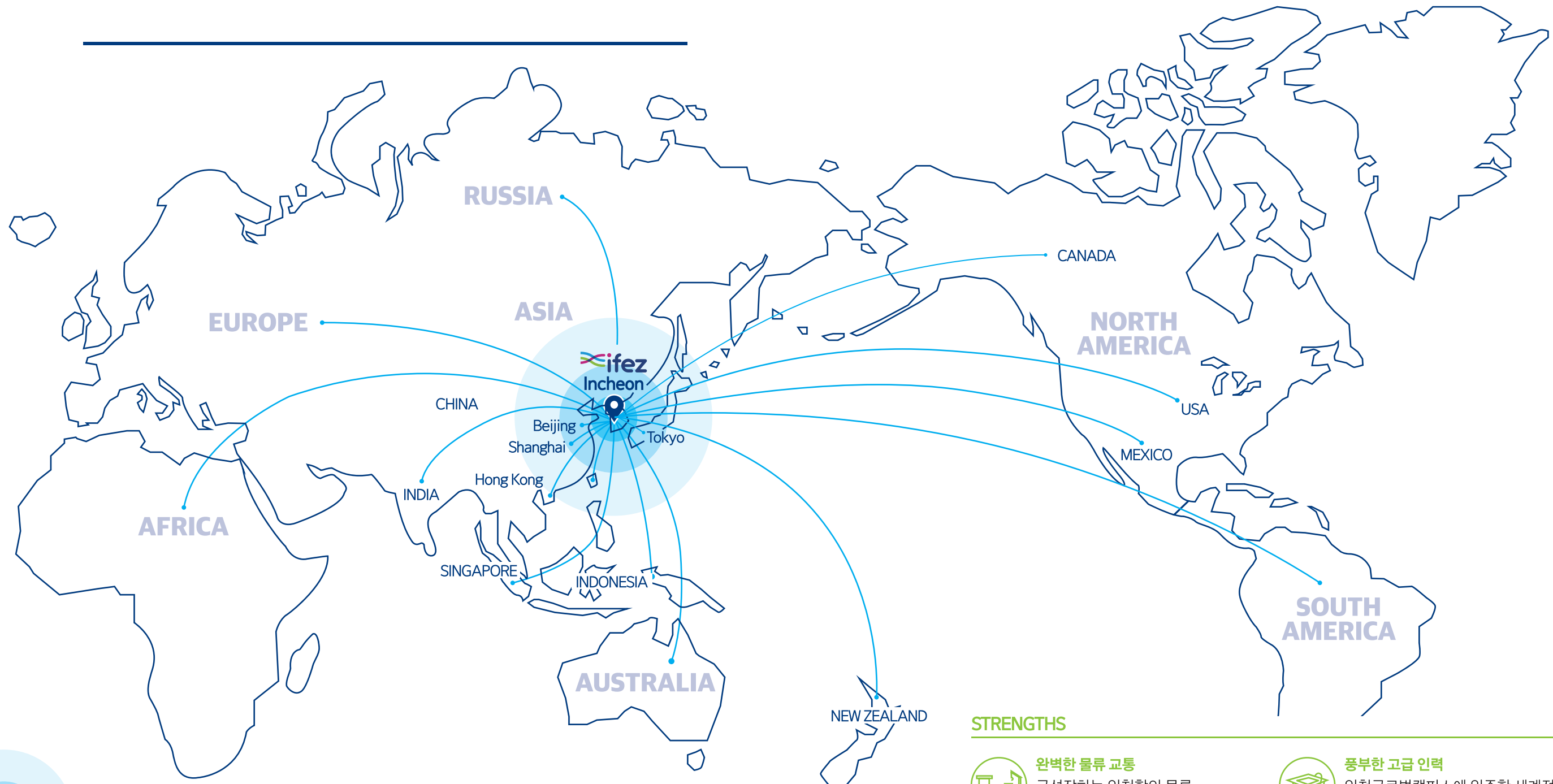


1. Global Business Frontier IFEZ
2. Business Triangle



Global Business Frontier IFEZ

IFEZ는 동북아의 중심에 위치한 지리적 강점을 토대로 성공적인 비즈니스를 향한 최적의 인프라 및 비즈니스 환경을 구축해 나가고 있습니다.



동북아의 중심, 대한민국

한국은 세계 경제 규모 2위인 중국과 3위인 일본 사이에 위치
인구 100만 명이 넘는 147개 도시를 비행기로 3시간 안에 접근 가능

STRENGTHS



완벽한 물류 교통
급성장하는 인천항의 물류,
12년 연속 세계 1위의 인천국제공항



풍부한 고급 인력
인천글로벌캠퍼스에 입주한 세계적인
대학과 수도권에 우수한 대학 인재



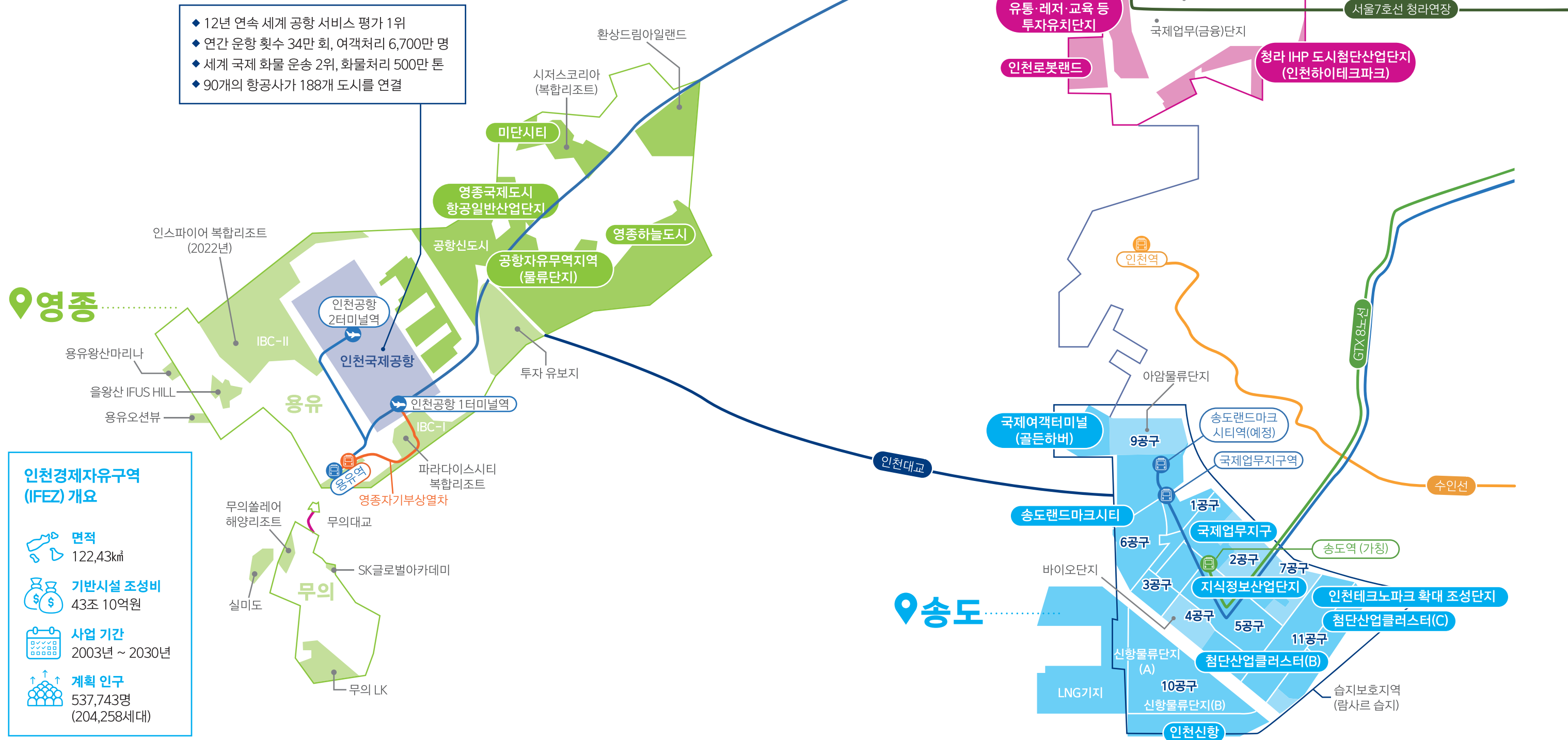
최적의 기업 환경
중앙정보의 적극적인 지원,
인천경제자유구역의 다양한 인센티브



수준 높은 삶의 질
국제적 수준의 맞춘 완벽한 생활 인프라의
조성으로 풍요로운 정주 여건

02 Business Triangle

IFEZ는 송도·영종·청라 3지구로 나뉘어 각 지구의 특성을 살린 맞춤형 사업이 개발되고 있습니다.



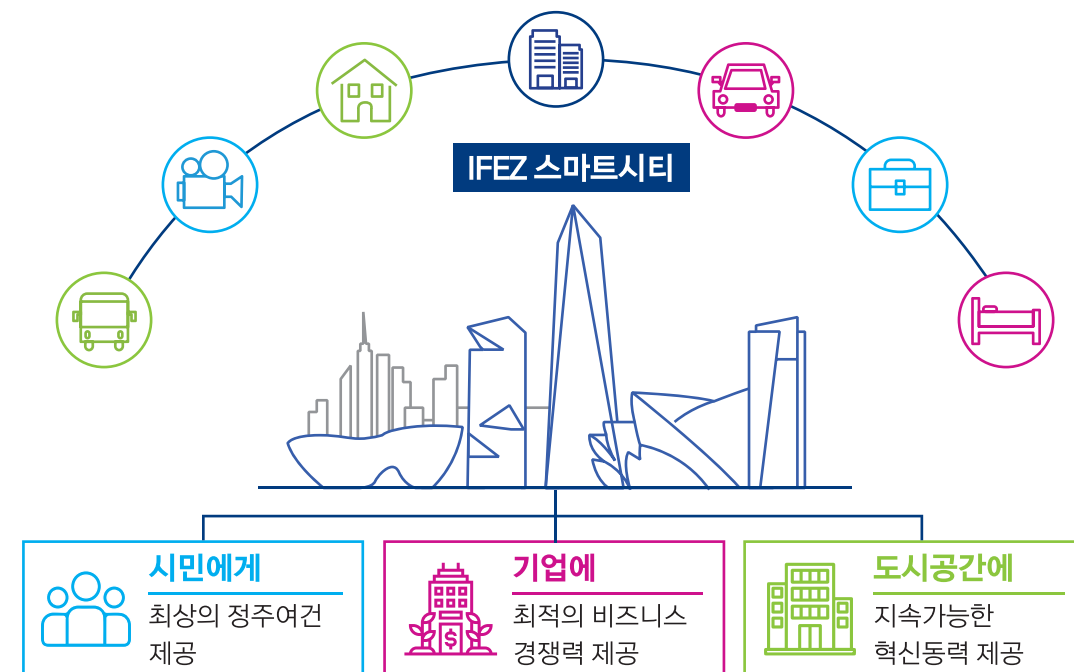


IFEZ Global Leading Smart City

- 1. IFEZ, 세계를 선도하는 글로벌 대표 스마트시티
- 2. IFEZ 스마트시티 구성
- 3. IFEZ 스마트시티 플랫폼
- 4. IFEZ 스마트시티 성과

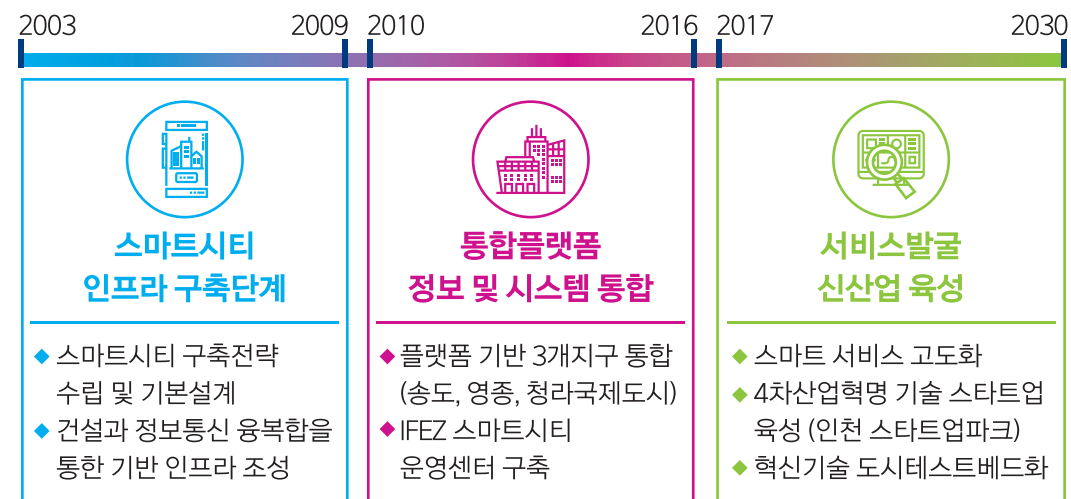
IFEZ, 세계를 선도하는 글로벌 대표 스마트시티

- ◆ IFEZ는 도시계획 단계부터 신도시형(Greenfield) 스마트시티로 구상되어, 시민들에게 최상의 정주여건을, 기업에 최적의 비즈니스 환경을, 도시공간에 지속가능한 혁신 동력을 제공하고 있습니다.

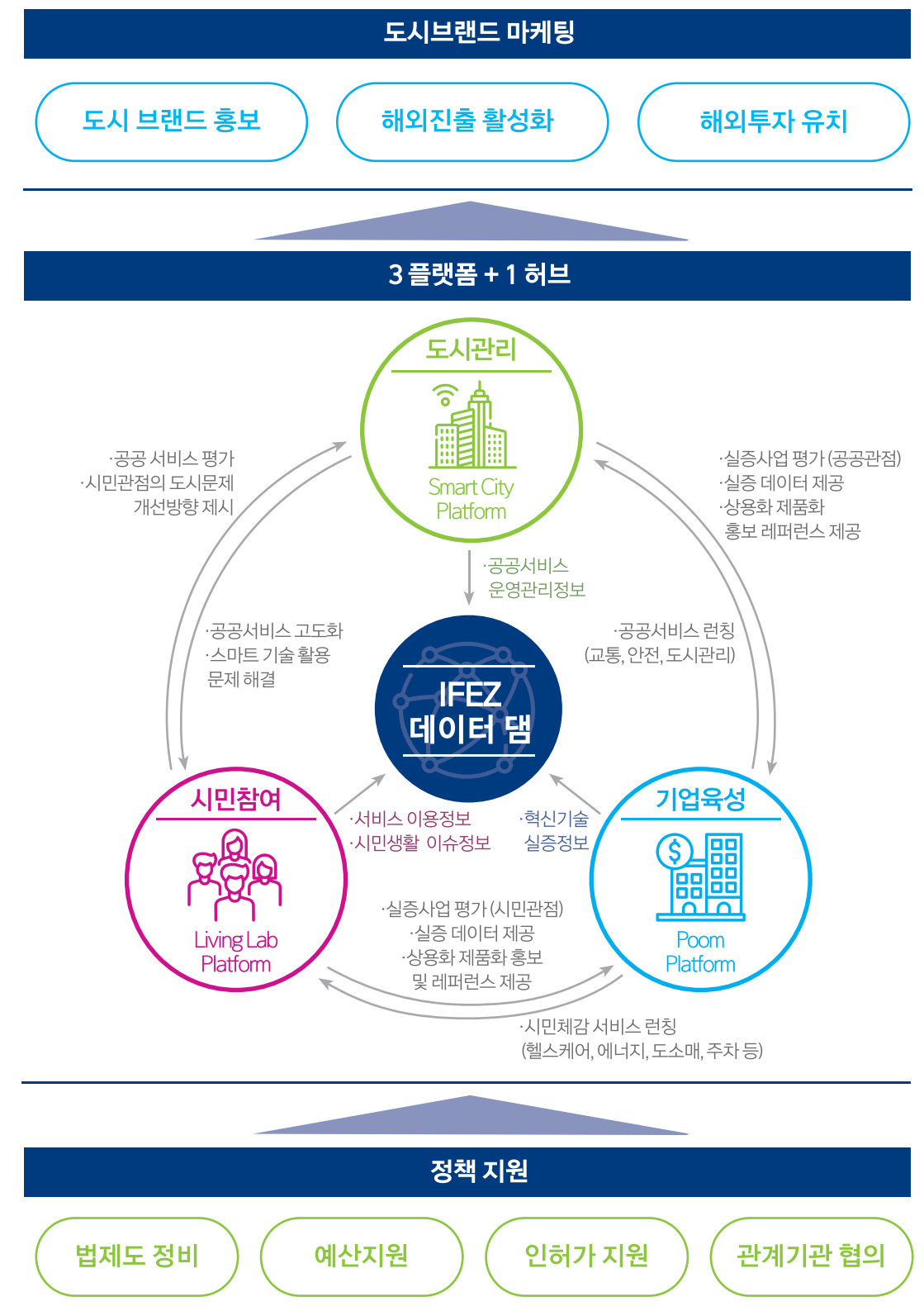


IFEZ 스마트시티 사업추진단계

- ◆ IFEZ 스마트시티는 기반인프라를 조성하는 구축단계(2003년~2009년), 플랫폼 기반의 연계단계(2010년~2016년), 신산업 육성을 추진하는 본격추진단계(2017년~2030년)로 추진되고 있습니다.



IFEZ 스마트시티 추진전략



- ◆ 전자정부프레임워크 기반 모든 스마트 서비스의 근간이 되는 프레임워크 기능 수행
- ◆ 3개 지구의 스마트 기기들의 데이터 수집 > 분석 > 관리, One Source Multi Use 기능
- ◆ 공공 BigData 연계를 통해 다양한 서비스 개발 운영 가능, 연수경찰서, 재난방재센터 등 연계



IFEZ 스마트시티 운영센터

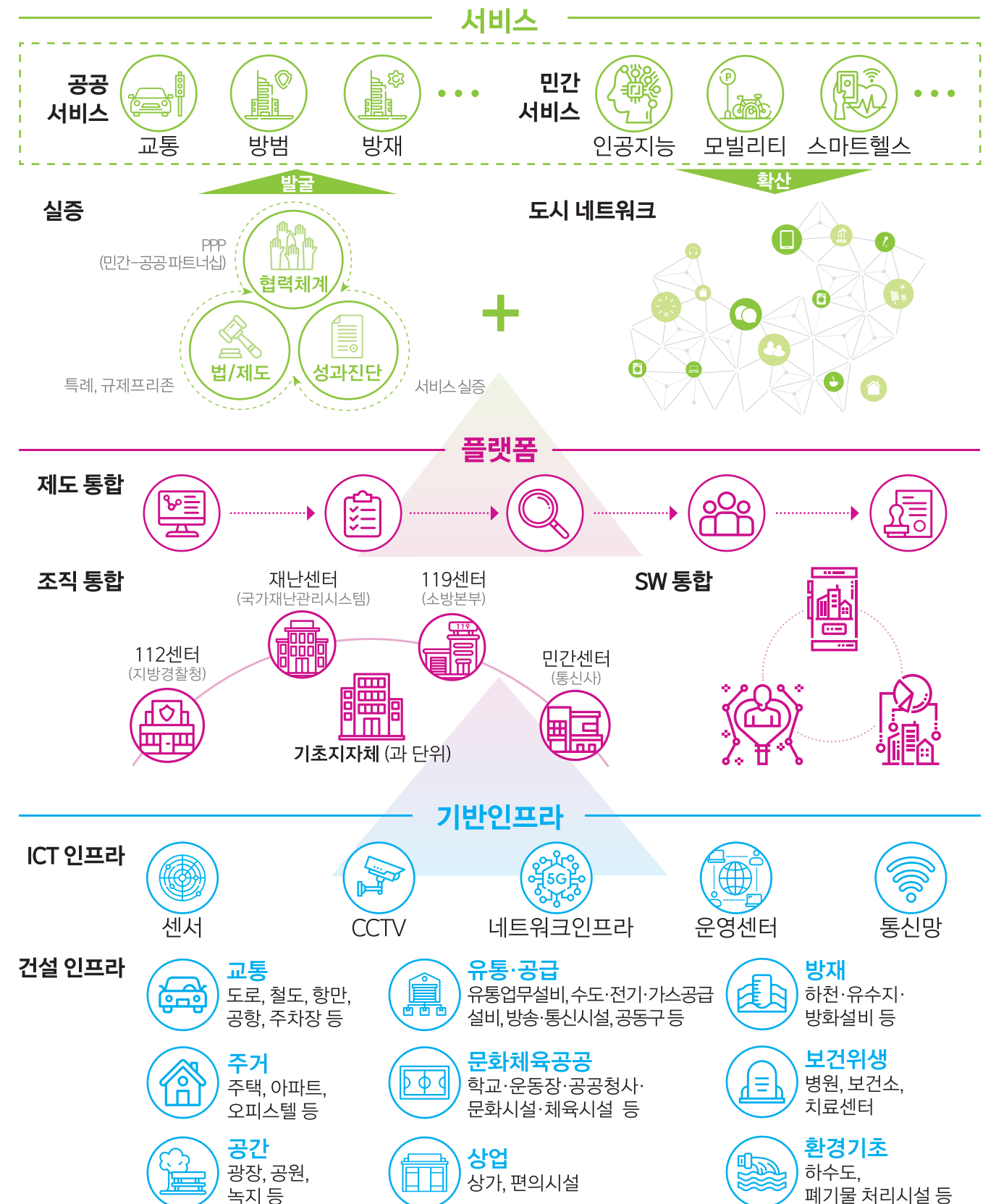
- ◆ IFEZ 3개 지구(송도·영종·청라)의 센터를 통합하여 단일 도시통합운영센터 구축 및 운영
- ◆ 인천교통센터, 인천소방본부, 인천경찰청 등 유관기관과 연계하여 데이터 수집 및 제공
- ◆ 4차 산업혁명 기술을 기반으로 스마트시티 서비스의 일관된 모니터링과 관리체계 구축



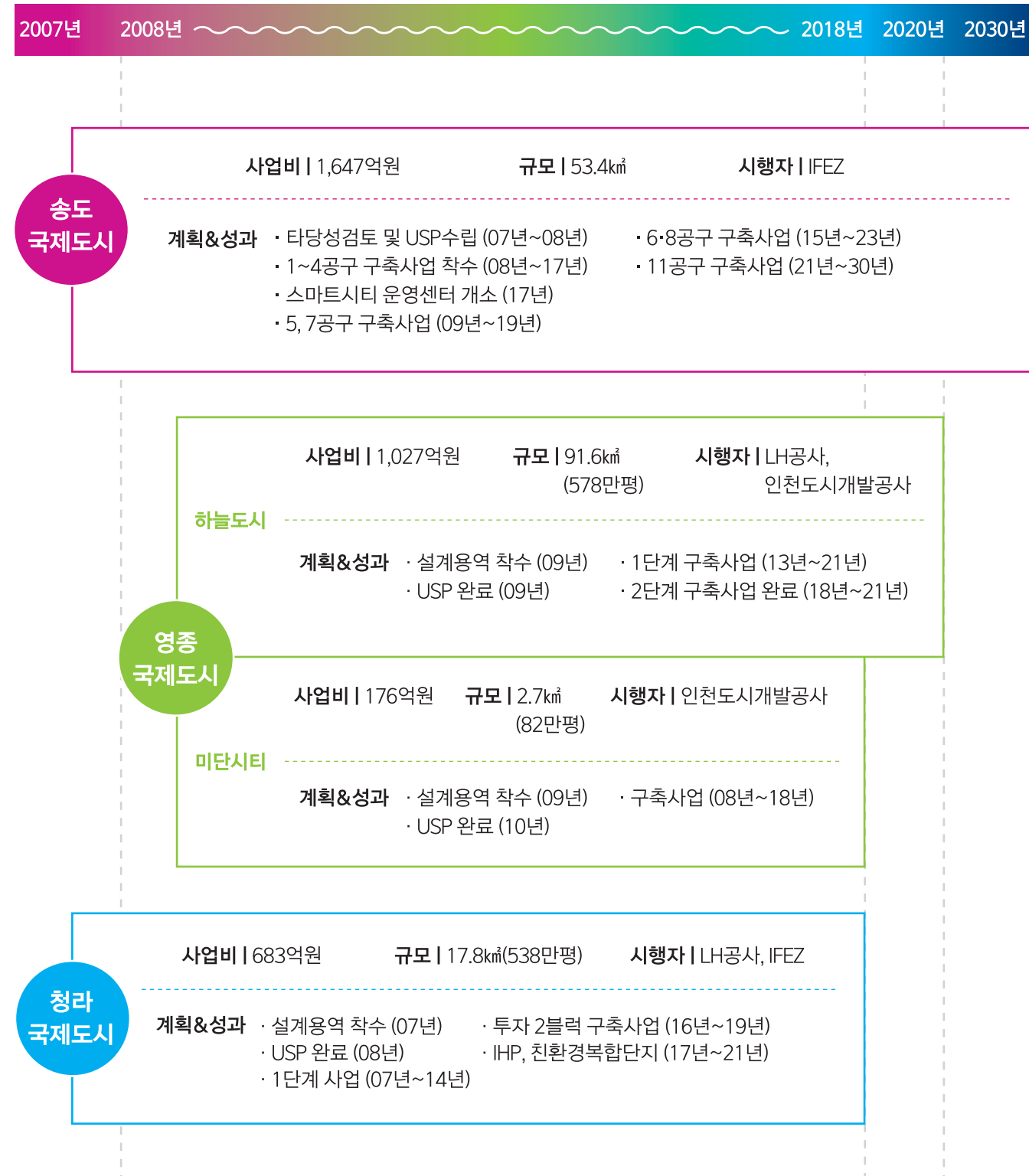
시설 IFEZ 스마트시티운영센터
위치 인천광역시 연수구 송도동 G-Tower 문화동 3층 통합운영센터
구성 통합관제실, 관람실, 장비실, 대회의실
면적 1,169.5㎡ (354평)

서비스 ◆ IFEZ 내 스마트시티 운영센터 시설물 및 현장 시설물 관리·운영
 ◆ IFEZ 통합관제센터 운영, 24시간 CCTV 모니터링, 종합 상황관제

02 IFEZ 스마트시티 구성

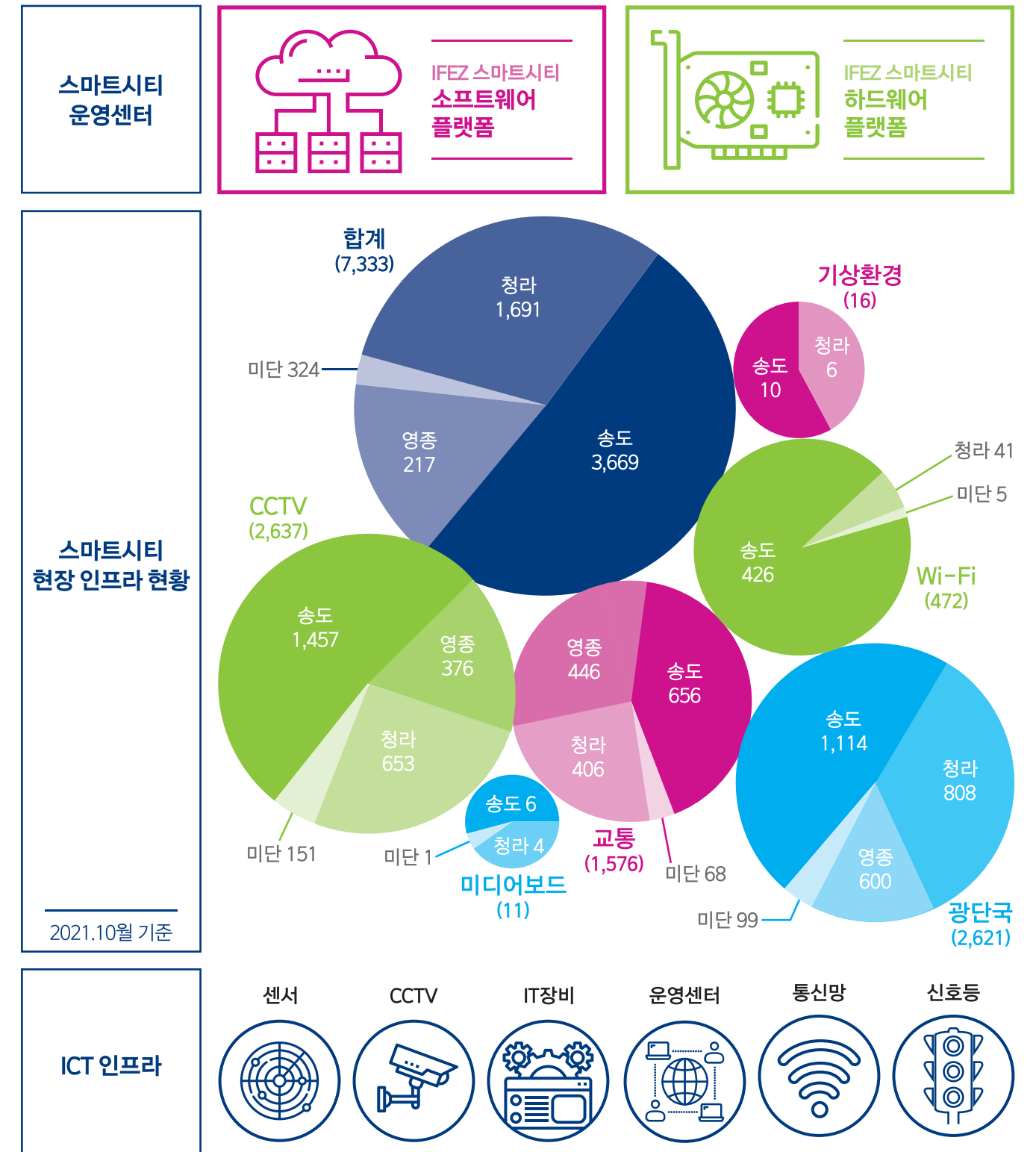


IFEZ 지구별 스마트시티 구축현황



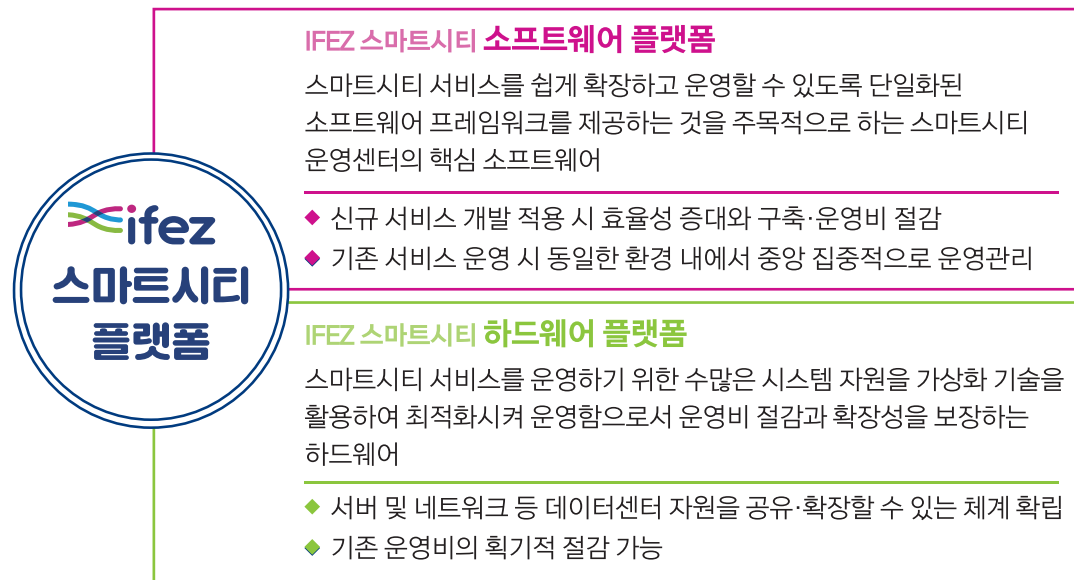
스마트시티 기반시설 현황

◆ 도시전체를 하나의 통신망으로 연결하고, 다양한 정보통신기술을 도시공간에 반영하는 스마트시티 기반시설 구축



03 IFEZ 스마트시티 플랫폼

◆ 스마트시티 서비스는 다양하게 변화합니다. 이러한 스마트시티 서비스들을 도심 내에 효율적으로 적용하고 통합적으로 관리될 수 있도록 단일화된 플랫폼을 제공합니다. 스마트시티를 구축하려는 도시에 적용될 수 있는 핵심 소프트웨어, 하드웨어 플랫폼입니다.



스마트시티 플랫폼의 효과

- ◆ 플랫폼 기반의 스마트시티 서비스 개발모델 제공
- ◆ 가상화 기반 물리적 통합과 소프트웨어 통합으로 업무 효율 극대화
- ◆ 오픈소스 기반 표준 아키텍처 및 전자정부 표준 아키텍처 적용
- ◆ 효율적 정보수집/저장/가공/분배를 통한 지능형 통합관리 솔루션 제공



인천 스타트업파크

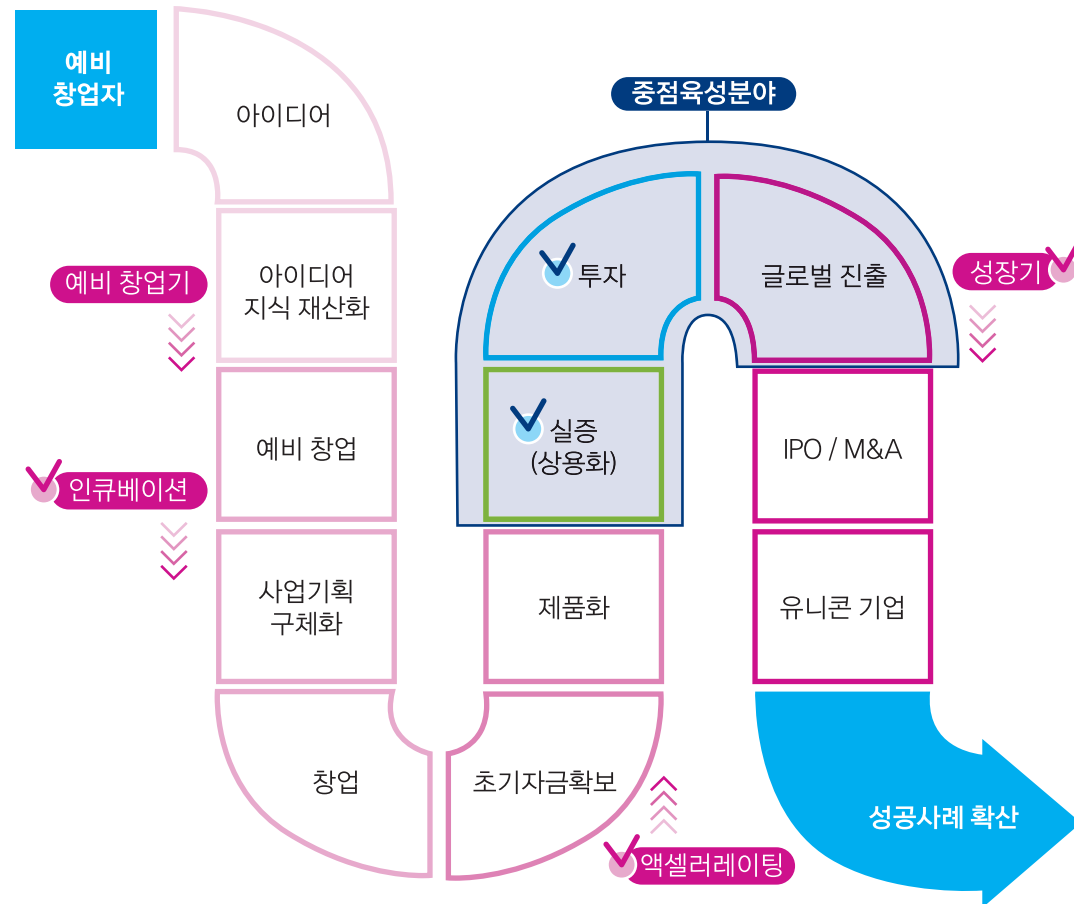
- ◆ IFEZ는 '인천 스타트업파크'를 중심으로 오픈 이노베이션을 통한 스타트업 혁신 생태계 조성에 주력하고 있습니다. 스마트시티 스타트업 기업들의 혁신적인 서비스를 통해 산업생태계 조성 및 스마트 시티 혁신 성장에 핵심적 역할을 담당하고 있습니다.

국내 최초 민관협력 스타트업 육성 모델, 인천 스타트업파크

인천 스타트업파크는 민간의 경험과 역량, 공공의 자원을 결합한 스타트업 종합지원체계를 구축하여 유니콘 기업의 요람이 될 창업 생태계를 조성합니다.



성장 단계별 맞춤형 지원 프로그램 제공



인큐베이션 프로그램

- ◆ 빌드업 인큐베이션 프로그램
- ◆ 성과관리 및 후속지원 연계

엑셀러레이팅 프로그램

- ◆ 맞춤형 엑셀러레이팅 프로그램
- ◆ IR 데모데이 등 투자연계

실증 프로그램

- ◆ 실증 상용화 지원 사업
- ◆ IoT 테스트 필드 지원 사업
- ◆ 협력 파트너(기관·기업) 프로그램
- ◆ 빅데이터·AI 플랫폼 지원 사업
- ◆ 스케일업 챌린지 프로그램

투자 프로그램

- ◆ 스파크 IR Day
- ◆ 인천국제공항 3K+ 스타트업 지원 사업
- ◆ 기술보증지원 프로그램
- ◆ 비대면 스타트업 육성 사업

글로벌진출 프로그램

- ◆ Boost 스타트업 프로그램
- ◆ 유전 탐사
- ◆ 글로벌 진출 지원 사업

다양한 기관과 파트너십을 통한 거버넌스 구축

- ◆ 공사공단·출자출연→인천시→군구 등 인천 전역의 실증 자유구역화 추진
- ◆ 특화 실증 자원 제공을 통한 스타트업 제품 및 서비스 조기 상용화 지원



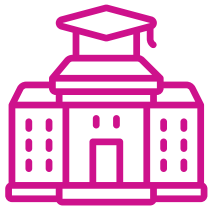
공공
(12개)



기업
(12개)



대학
(6개)



투자자
(28개)



- ◆ 특화 분야 스타트업 발굴 및 육성 프로그램 제공
- ◆ 공동 시장 진출을 위한 실증 자원 제공
- ※ 구글 포 스타트업 개소 (스마트시티 엑셀러레이팅 프로그램)



- ◆ 스타트업 특화 엑셀러레이팅 프로그램 제공
- ◆ 제품 양산, 판로개척 등 스타트업 스케일업을 위한 자금 지원

'혁신을 품고, 세상을 바꾸는 가치창출' 인천 스타트업파크

4차 산업혁명기반 및 바이오 기술분야의 글로벌 유니콘 기업으로 성장할
스타트업을 집중 육성하고 이를 통해 도시를 혁신시킵니다.



STARTUP PARK
INCHEON

04 IFEZ 스마트시티 성과



주요수상

- ◆ 행정안전부 2017 전자정부 우수사례 | IFEZ 스마트시티 운영센터 선정
- ◆ IDC Smart City Asia Pacific Awards 2016, 2017 | 최우수 도시관제센터 선정
- ◆ GEO Smart 2017 | GIS Excellence Software 부문 수상



인증획득

- ◆ IFEZ 스마트시티 플랫폼 지적재산권 획득 | 소프트웨어 저작권 2건, 특허 3건
- ◆ IFEZ 스마트시티 인증 | 국토부 스마트시티 통합플랫폼 표준인증
과기부 GS(Good Software) 인증
행안부 GDC(Green Data Center) 인증



국내외 사업실적

국내

- ◆ 11개 지자체 대상 IFEZ 스마트시티 플랫폼 보급
- ◆ 과기부 스마트시티 산업생산성 혁신을 위한 시융합기술 연구개발사업 (2019.3.~2021.12.)
- ◆ 과기부 데이터맵 기반 빅데이터 탐색기술 연구개발 사업 (2020.3.~2023.12.)
- ◆ 과기부 IoT 테스트필드 조성사업 (2020.1.~2021.12.)

해외

- ◆ 에콰도르 이차이 지식기반도시 마스터플랜 수립 (2013)
- ◆ 콜롬비아 2개 신흥도시 스마트시티 타당성조사 (2015.7.~2016.2.)
- ◆ 베트남 스마트시티 운영센터 구축 컨설팅 (2017.6.~2018.5.)
- ◆ 인도 IFEZ 스마트시티 플랫폼 기반 드론 환경 서비스 개발 (2017.5.~)
- ◆ 페루 리마시 수르코구 스마트시티 협력 MoU 체결 및 페루 지자체 사업협력 추진 (2018.7.~)

스마트시티 컨설팅이란?

- 1. IFEZ 스마트시티 컨설팅 서비스 개요
- 2. 컨설팅 서비스 분야
- 3. 컨설팅 서비스 분류
- 4. 컨설팅 추진 절차
- 5. 스마트시티 컨설팅 목표모델 예시
- 6. 해외 스마트시티 컨설팅 지원현황

01

IFEZ 스마트시티 컨설팅 서비스 개요

Contact

032-453-7465 Tel
mylee0610@korea.kr Email

스마트시티 컨설팅 서비스란?

- ◆ 해외 정부·지자체 등이 추진하는 스마트시티 개발 프로젝트를 대상으로 스마트시티 계획수립을 지원하고, IFEZ 스마트시티 개발 경험 및 지식공유 지원
- ◆ 스마트시티 계획수립, 사업개발, 건설, 스마트도시서비스 구축 및 설치, 유지 및 운영 등을 포함한 프로젝트
- ◆ 스마트시티와 관련하여 신규 또는 이미 추진 중인 사업을 통해 기 구축된 인프라·서비스 등과 연계가능
- ◆ 대상사업 선정 후 사업별 사업수행자(컨설턴트)를 통해 해당국의 요구사항, 법, 제도, 도시문제, 현지 사정 등을 반영한 계획수립 지원

사업목적

해외 정부·지자체와 공동으로 스마트시티 협력사업을 발굴하여 글로벌 스마트시티 조성을 구체화하고 각국의 우수기술을 공유·전파하여 상호 경제발전 추구

지원내용

해외 정부·지자체 등이 추진하는 스마트시티 개발 프로젝트를 대상으로 스마트시티 계획수립을 지원하고, IFEZ 스마트시티 개발 경험 및 지식공유

계획수립

사업발굴

기본계획

마스터플랜

Pre F/S

F/S

사업유형

· 대규모 ·
도시개발형

스마트 신도시·단지 등 계획수립, 개발,
건설, 유지 관리를 위한 사업

· 중·소규모 ·
스마트 솔루션형

교통체증 등 주요 도시문제 해결을 위한
스마트 솔루션 구축사업

02

컨설팅 서비스 분야



실태조사 및 분석

- ◆ 일반현황(사회경제적 지위, 사회경제적 지표조사, 인구, 산업지표 등)
- ◆ 국가 경제 발전 계획, 정책 및 추진 현황
- ◆ 대상도시에 대한 도로교통 및 기존 ITS 현황 분석
- ◆ 기존 연계센터 운영 현황 분석
- ◆ 교통관제센터 운영을 위한 법제도 환경 분석
- ◆ 현황 분석 결과 및 시사점



기본설계

- ◆ 사업범위 확인
- ◆ 스마트시티 서비스의 기능 정의
- ◆ 스마트시티 센터 및 현장시설물량 산정 및 기본설계



기본방향 및 후속과제 제시

- ◆ 사업시행기관 및 사업시행체계 현황
- ◆ 중앙 및 현장 시스템 운영 및 유지 보수 인력 교육 프로그램
- ◆ 사업 관련 선정 방안 제시(예 : 정부 인가, 센터 공간 확보 등)
- ◆ 프로젝트 수행을 위한 제안된 문제점 및 솔루션
- ◆ 운영 및 유지보수 조치
- ◆ 후속사업 제안(서비스 확대 방안)



사업비 산정

- ◆ 기본설계에 따른 자원별 공사비 산정(현지단가 및 인건비 고려)
- ◆ 교육 및 훈련 비용
- ◆ 자금조달 계획 및 연간 자금 집행 계획



사업 타당성 분석

- ◆ 사업의 타당성과 기대효과
- ◆ 대상 사업의 법적, 정책적, 기술적 타당성
- ◆ 대상 사업의 경제성 분석
- ◆ 경영여건, 위험요인 및 대안분석

03 컨설팅 서비스 분류



도시개발형 스마트시티 컨설팅 서비스

I 그린 필드형

- ◆ 스마트도시별 스마트솔루션을 포함한 종합적인 신도시·산업 단지·주택단지 등을 개발, 건설, 유지 및 운영하는 대규모 사업
- ◆ SOC 정보시스템 등 기본 인프라가 갖춰지지 않은 도시, 개발도상국가 개발계획에 의해 건설되는 신도시, 계획도시 등에 활용 가능
Ex) 인공섬 두바이 팜 주메이라, 일본최대 간척지 오가타마을 등

계획 단계

- 정보통신인프라와 건설인프라 등의 기반인프라 구축
- 데이터수집, 모니터링, 제어관리 등의 효율적 운영관리 기술 마련

연계 단계

- 계획단계에서 구축된 데이터가 각 시스템과 연결
- 저비용 고효율의 실효성 높은 도시서비스 구축
- 스마트시티 통합운영센터 또는 플랫폼 기반 소프트웨어 활용

추진 단계

- 도시에 적용가능한 신기술 기반의 새로운 서비스 발굴
- 데이터를 활용한 사업과 아이디어, 기술력 등을 활용한 새로운 산업시장 개척



스마트솔루션형 스마트시티 컨설팅 서비스

I 브라운 필드형

- ◆ 교통·환경 등 해당 지역의 기존 도시 문제를 해결하기 위해 개별 스마트 솔루션을 구축·운영하는 중·소규모 사업
- ◆ SOC, 정보시스템 등 기본 인프라가 갖춰진 기존도시와 이미 계획이 완료된 계획도시 적용 가능
Ex) 남미, 동남아시아 관광도시 등
- ◆ 도시개발형 컨설팅의 경우 계획단계부터 준비되어야 하지만, 기본적인 인프라가 건설된 도시에 데이터 활용이 가능해 활용도가 높음

Theme 01 | 즐거움과 편리함을 주는 관광 및 교통 인프라

- ◆ 관광객에게 편리함과 즐거움 제공
- ◆ 편리한 대중교통 이용 환경
- ◆ 상습 교통 체증 해소
- 위치기반형 관광 정보 제공
- 스마트파킹
- 스마트 버스 스테이션
- 스마트 Pole
- 지능형 교통정보
- 공공 Wi-Fi

Theme 02 | 지능형 방법/방재 인프라 기반의 안전도시

- ◆ 센서/영상 기반의 통합 안전 인프라 구축
- ◆ 사회적 약자 안전 확보
- 관광지 미아 방지
- 사회적 약자 안심 서비스
- 스마트 횡단보도
- 스마트 가로등
- 센서기반 지능형 통합 안전 관리
- 실시간 대피 알림 서비스
- 사회적 약자 서비스
- 드론관제 서비스

Theme 03 | 에너지 절감 실천의 스마트 Green 도시

- ◆ 가정/매장/빌딩의 실질적 에너지 비용 감소
- ◆ 누수 최소화를 통한 비용절감 및 안전 확보
- 스마트 홈 에너지 세이브
- 실시간 상수도 누수 및 수질관리
- 도시통합 스마트 에너지관리
- 빌딩 에너지 세이브
- 스마트 공공 자전거

Theme 04 | 시민 주도의 사물인터넷 선도도시

- ◆ 사업추진에 대한 시민 참여유도
- ◆ 시민/지역기업주도의 서비스 발굴
- 센서기반 생활습관 개선
- 실감형 영상 기반 원격 서비스
- 스마트 교육
- 리빙맵
- 소상공인향 마케팅 플랫폼
- 디지털 사이니지

04 컨설팅 추진 절차



1단계

사업모델 개발

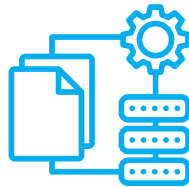
해외수출지역의 일반 환경을 분석하여 시장 규모 및 현지 투자 현황, 경쟁자 동향 분석 등을 수행하여 진출모델을 개발

세부활동

환경분석 | 해외 현지시장 평가 및 사업화 유망모델 도출
 목표대상지분석 | 사업범위, 현지 이해관계자, 정보화수준 등 분석
 사업모델 정의 | 현지 맞춤형 스마트시티 모델 정의

핵심 성공요소

- ◆ 목표시장 니즈분석
- ◆ 서비스군 검토 및 적용
- ◆ 스마트시티 선진사례 검토



2단계

프로젝트화

목표 지역에 대한 구체적인 진출 전략을 확정하고, 해당 국가에서 우호적인 분위기를 조성할 수 있는 시범사업계획을 수립하며, 전략적 파트너십 계획을 통하여 현지화된 사업 수행 기반을 마련

세부활동

진출전략 수립 | 시장규모 및 현황, 선진사례 동향분석
 마케팅 시범사업 | Feasibility Study, pre-Master Plan 등 수행
 전략적 파트너십 | MOU체결 및 향후 협력사업 개발

핵심 성공요소

- ◆ 시범사업 수립 및 협력 네트워크 형성
- ◆ F/S, pre-M/P 사업으로 발전 가능성 제고
- ◆ 의사결정권자 승인 및 Pilot 프로젝트 예산 조달



3단계

재원조달 방안 모색

현지에서의 재원 확보 방안 및 국내 원조를 활용한 프로젝트화 가능성, 국제 원조 활용 방안 등을 다각도로 검토

세부활동

현지 투자재원 현황 | 스마트시티 관련 정부기관 및 민간기관 예산현황 분석
 국내원조 활용 | 국내 원조자금 활용(ODA, EDCF 등)
 국제원조 활용 | 국제 원조자금 활용(UNDP, MDB, IDB, WB 등)

핵심 성공요소

- ◆ 현지 재원확보여부 및 해외원조자금 활용 가능성



4단계

계약 및 실행

이전 단계의 성과물인 Feasibility Study 및 Master Plan 결과 등을 활용하고 정부간 협약에 의거한 원조 프로그램 등의 형태로 계약을 체결하여 경쟁시장 진입을 추진하는 계획을 수립

세부활동

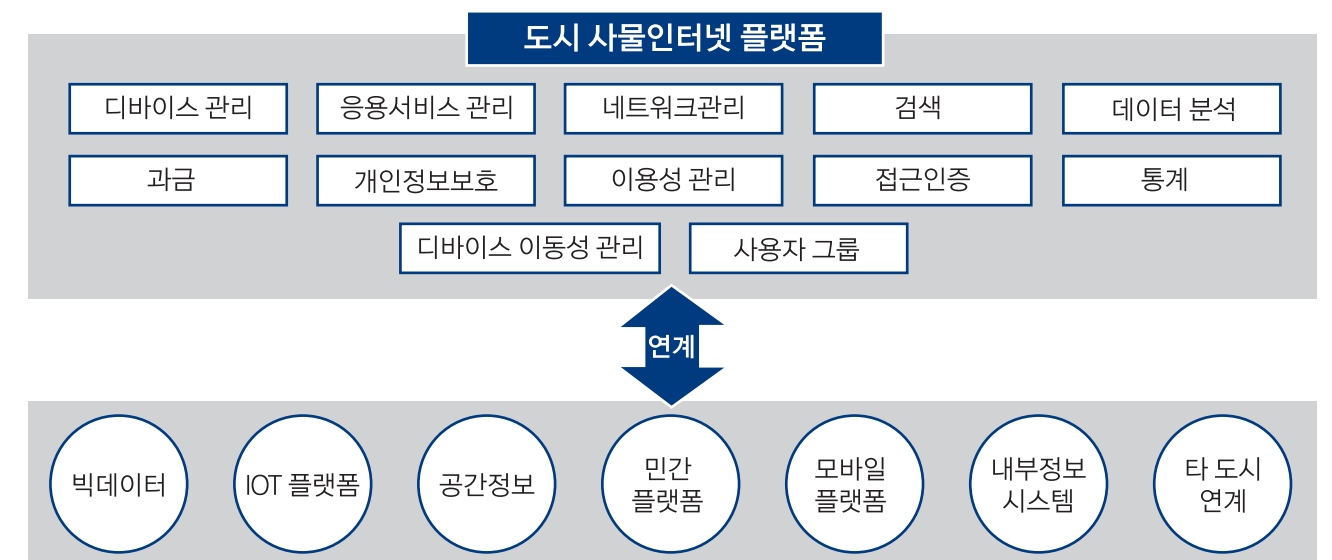
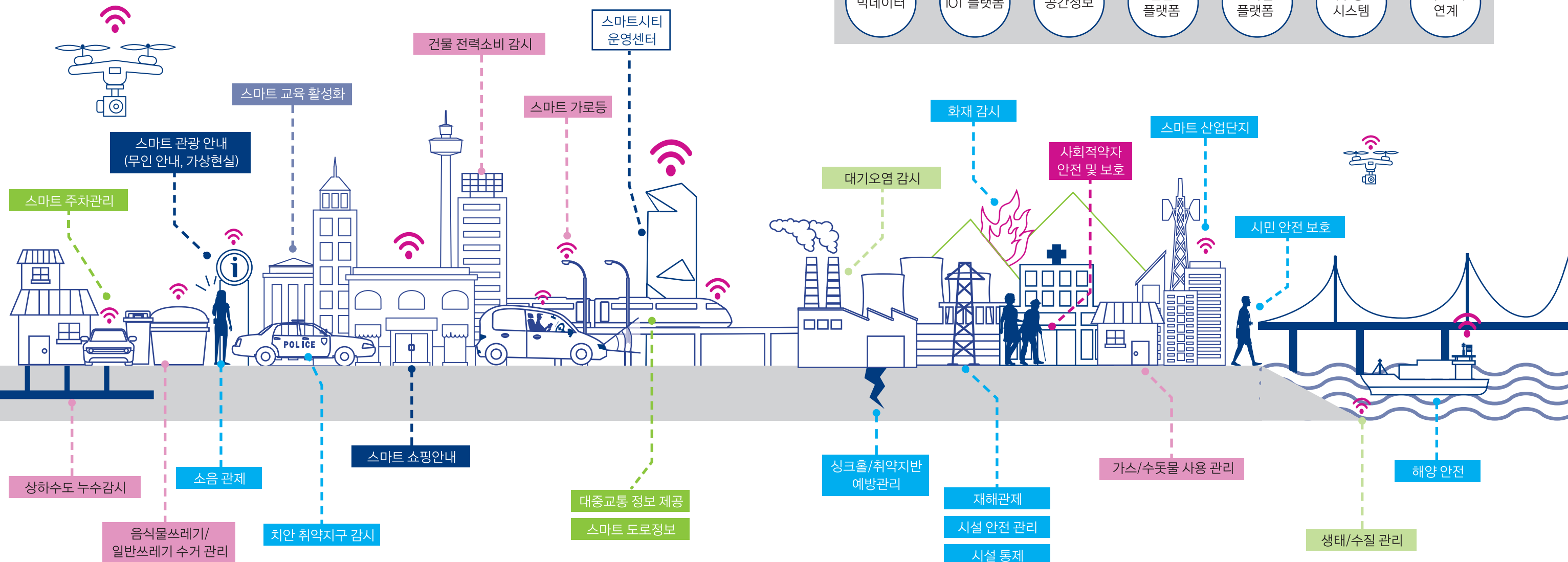
정부/지자체간 협상 | 차관신청 및 정부간 협력의제
 정부/지자체간 협약 | 협정에 근거하여 협약체결
 계약 및 수주 | 컨소시엄 구성 및 사업참여

핵심 성공요소

- ◆ 참여업체 컨소시엄 구성
- ◆ 기술, 가격경쟁력 및 제안차별성 확보

05 스마트시티 컨설팅 목표모델 예시

스마트시티
컨설팅서비스
완성모델





해외 보급실적

에콰도르 YACHAY
지식기반도시
MASTER PLAN 수립

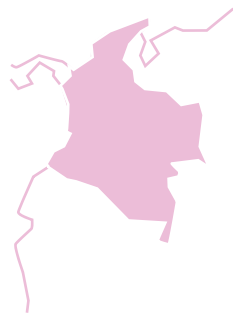
- ◆ ISP 수립
- ◆ FS(Feasibility Studies)
- ◆ 광역교통 개선방안 수립

기간 2012.04. ~2013.05.
사업 마케팅 전략수립
사업타당성 검토
광역도시개발구상, 개발계획 수립

필리핀 교통신호제어시스템
구축사업

- ◆ ICT 현황 분석
- ◆ 도시문제 분석
- ◆ IOC 구축 검토
- ◆ Smart City 기술 연수

기간 2019.09. ~2020.12.
사업 스마트시티 플랫폼 기반
교통 신호체계 관제 시스템 시범구축

콜롬비아 SMART CITY
수립 계획 지원 사업

- ◆ ICT 현황 분석
- ◆ 도시문제 분석
- ◆ IOC 구축 검토
- ◆ Smart City 기술 연수

기간 2015.09. ~2015.12.
사업 바예두파르, 비야비센시오 Smart City 계획 수립
도시문제 및 정보통신기술 인프라 현황 분석
한국의 Smart City 사례 분석
도시통합운영센터(IOC) 설립 검토
콜롬비아 정부 관련 부처 직원 역량 강화 연수

IFEZ 플랫폼 기반
인도 드론 환경서비스 개발

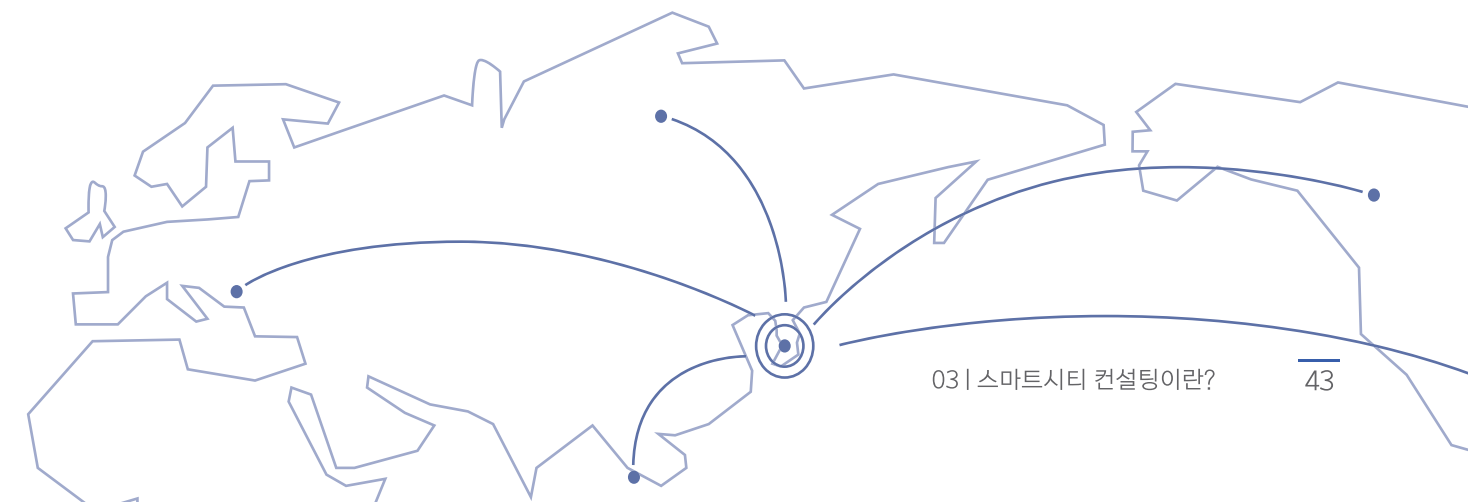
- ◆ Platform 인도 버전 공급
- ◆ Platform 기술 지원 및 교육
- ◆ Smart City Service Survey
- ◆ Smart City Service 개발

기간 2017.06. ~2019.10.
사업 스마트시티 플랫폼 기반
드론관제 시스템 연구개발 (환경센싱)

베트남 SMART CITY구축
컨설팅 용역 사업

- ◆ FS (Feasibility Studies)
- ◆ Pre-FS (Feasibility Studies)
- ◆ Platform 베트남 버전 공급
- ◆ Platform 기술 지원 및 교육
- ◆ Smart City Service Survey
- ◆ Smart City Service 개발

기간 2017.09. ~ 2017.12. (Consulting)
2018.01. ~ 2018.12. (Pilot Service)
사업 베트남 10개 성(시) 사전(Pre) 타당성 조사(FS)
베트남 10개 성(시) Survey 및 FS
베트남 Smart City 예산 수립 지원(PT)
베트남 성(시)별 특화 Smart Service 개발
Smart City&Platform 기술 지원 및 교육
Platform 및 IOC(운영센터) 구축, 적용

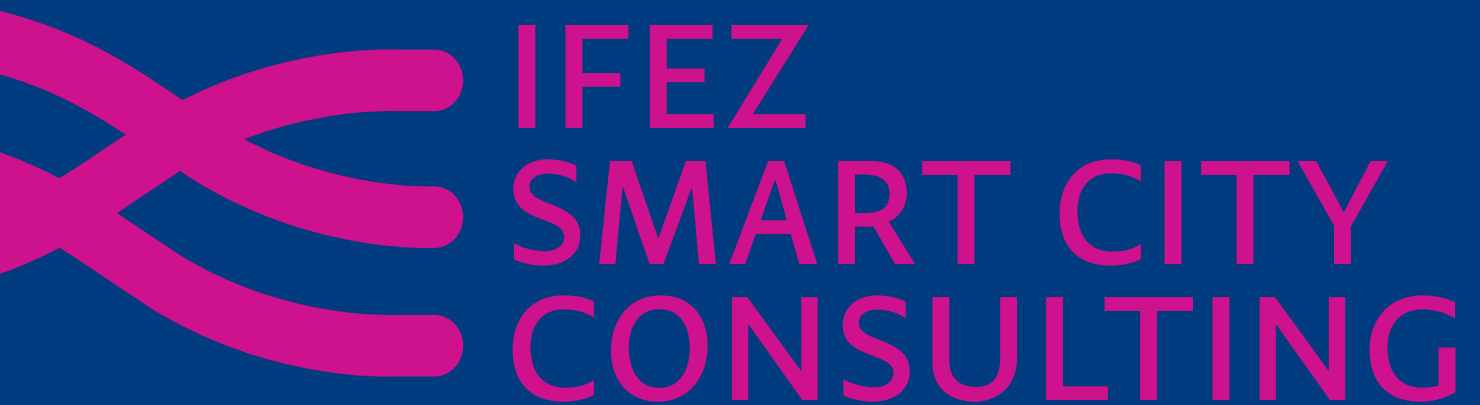




부록 : IFEZ 보금 솔루션



- #1. IFEZ 스마트시티 소프트웨어 플랫폼
- #2. IFEZ 스마트시티 하드웨어 플랫폼
- #3. IFEZ 웹기반 버스안내 시스템 [바로버스]
- #4. IFEZ 사물인터넷 Platform
- #5. IFEZ WEB VMS [Video Management System]



#1 IFEZ 스마트시티 소프트웨어 플랫폼

IFEZ 스마트시티 소프트웨어 플랫폼

- ◆ Open Source 기반 표준 아키텍처 및 전자정부 표준 아키텍처 적용
- ◆ ESB 기반 표준 연계 처리(IoT 국제 표준 oneM2M 적용), 오픈 API 제공, HTML5 기반 웹 서비스 제공
- ◆ 솔루션, 벤더, 구축 업체에 종속되지 않는 패키지 기반 솔루션



통합관리시스템
내부연계, 상황제어,
상황접수, 업무분배,
업무운영, 통계관리 등



S-서비스 시스템 연동
S-교통, S-방범,
S-방재, S-환경,
S-시설 등



지리정보 시스템
GPS표출연동,
상황관제시설물관리
지원



대시보드 편집시스템
컨텐츠관리,
대시보드 편집관리,
대시보드 표출관리 등



영상관리 시스템
VMS 연동,
WEB 기반 영상표출 등



서버/네트워크 통합표출
이벤트, 시스템, 네트워크,
통합상대표출



연계관리시스템
표준전문관리,
수집 관리, 제료가공관리,
라우팅관리 등

활용분야

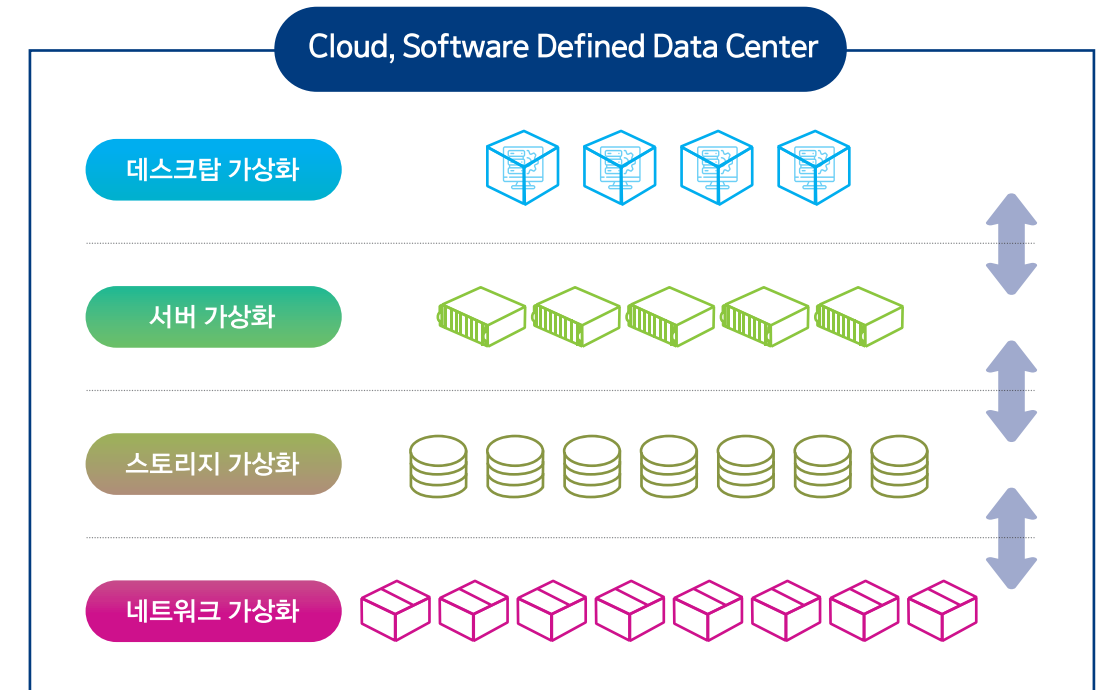
- ◆ 스마트시티 운영통합 및 관제 소프트웨어

#2 IFEZ 스마트시티 하드웨어 플랫폼

IFEZ 스마트시티 하드웨어 플랫폼

클라우드 데이터센터

- ◆ 국내 공공분야 최초의 소프트웨어 정의 데이터센터 구축
- ◆ 데스크탑 / 서버 / 스토리지 / 네트워크 가상화 구현
- ◆ 센터공간 통합, 서비스플랫폼 통합, 클라우드 기술을 활용 통해 하드웨어 및 소프트웨어 구축 투자비 및 운영비를 최소화
- ◆ 표준화 시스템 제공으로 향후 시스템 확장성 보장



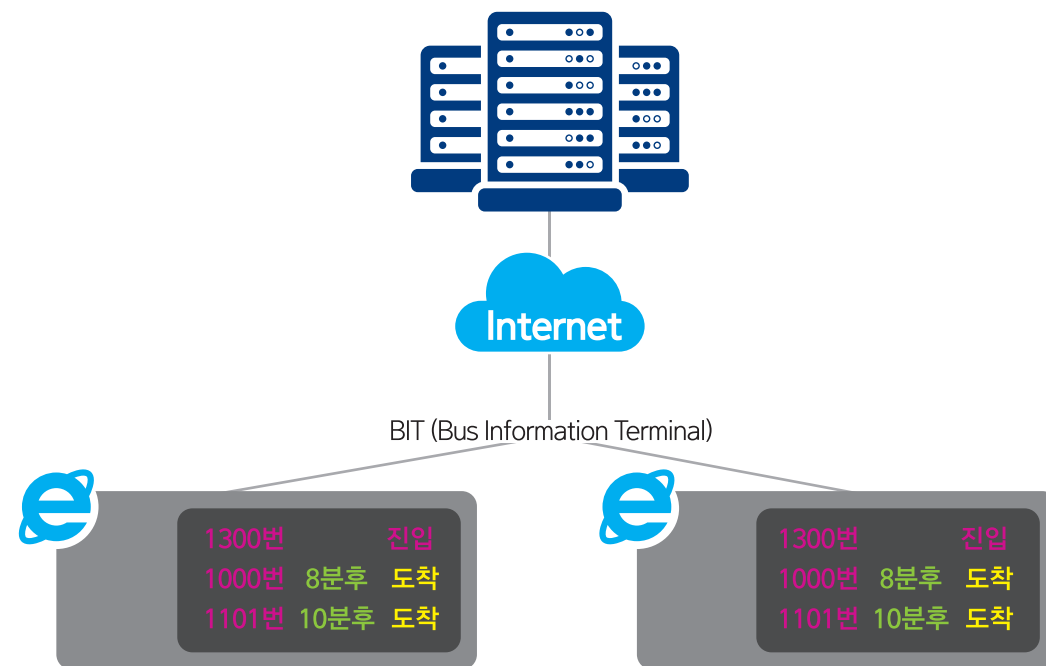
활용분야

- ◆ 스마트시티 클라우드 데이터센터

#3 IFEZ 웹기반 버스안내 시스템 [바로버스]

IFEZ 웹기반 버스안내 시스템 (바로버스)

- ◆ 웹 기반 기술을 활용한 버스도착정보 안내시스템
- ◆ 기존 대비 저렴한 구축 및 유지보수 비용
- ◆ Web 기술 활용한 일괄적인 기능 추가 업그레이드 가능
- ◆ 빠른 장애대응 및 다양한 시스템 환경에 적용 가능
- ◆ 다양한 언어 지원 (음성안내 기능 등)



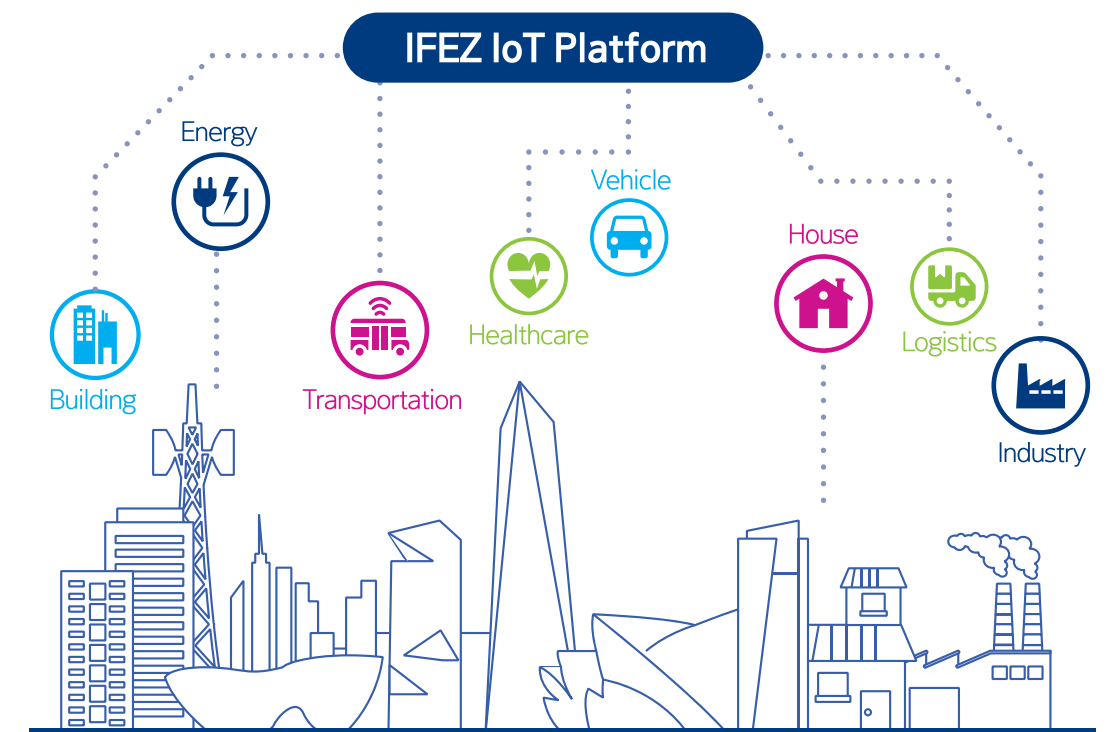
활용분야

- ◆ 스마트 교통 (버스도착안내 단말기)
- ◆ 스마트 사이니지 (시민정보제공 단말기)

#4 IFEZ 사물인터넷 Platform

IFEZ 사물인터넷 Platform

- ◆ 다양한 IoT(Internet of Things) 센서들의 정보 연계 취합
- ◆ OpenSource 기반의 소프트웨어
- ◆ 스마트시티의 다양한 단말에 대한 정보 연계 가능
- ◆ 센서 정보의 이력관리, 룰변경, 가공 등의 역할 수행
- ◆ 대시보드를 활용한 상태관리 기능 등 지원



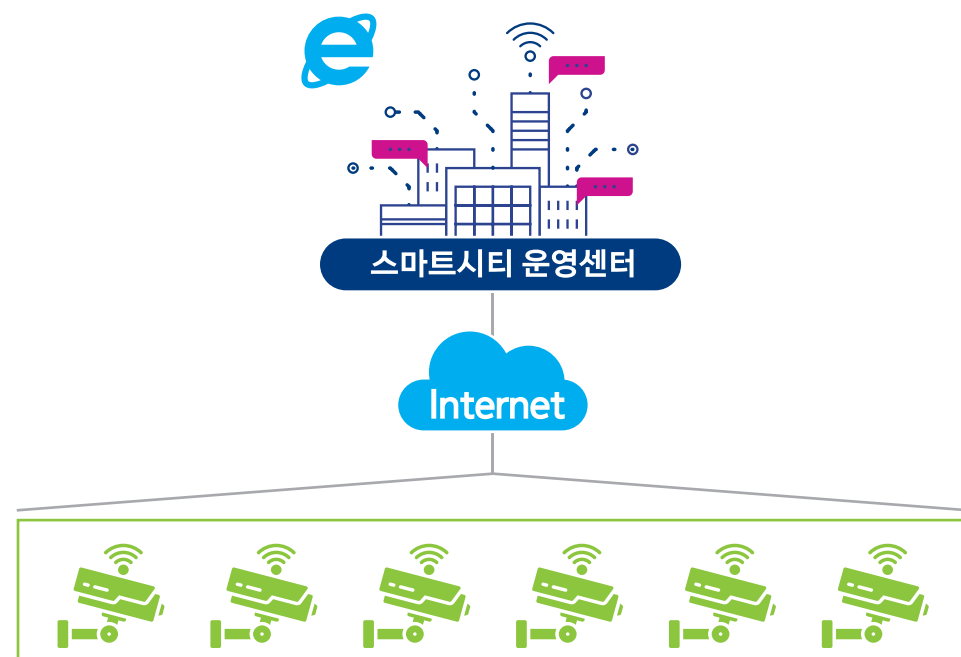
활용분야

- ◆ IoT 단말을 사용하는 모든 스마트서비스 활용

#5 IFEZ Web VMS (Video Management System)

IFEZ Web VMS (Video Management System)

- ◆ 웹 기반 기술을 활용한 CCTV영상 수집·가공·저장·분배 시스템
- ◆ 기존 대비 저렴한 구축 및 유지보수 비용
- ◆ GIS(전자지도) 연계 효율적인 관제 지원
- ◆ 빠른 장애대응 및 다양한 시스템 환경에 적용 가능



활용분야

- ◆ 스마트방범·방재 CCTV 영상서비스
- ◆ 스마트시티 운영센터 영상관제 시스템